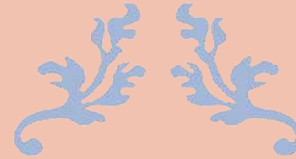


**ΚΕΘΙ**  
ΚΕΝΤΡΟ ΕΡΕΥΝΩΝ ΓΙΑ ΘΕΜΑΤΑ ΙΣΟΤΗΤΑΣ



**ΕΛΛΗΝΙΚΗ ΔΗΜΟΚΡΑΤΙΑ**  
**ΥΠΟΥΡΓΕΙΟ ΚΟΙΝΩΝΙΚΗΣ ΣΥΝΟΧΗΣ**  
**& ΟΙΚΟΓΕΝΕΙΑΣ**  
ΓΕΝΙΚΗ ΓΡΑΜΜΑΤΕΙΑ ΙΣΟΤΗΤΑΣ  
& ΑΝΘΡΩΠΙΝΩΝ ΔΙΚΑΙΩΜΑΤΩΝ



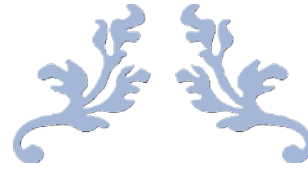
---

# ΟΔΗΓΟΣ ΥΠΗΡΕΣΙΩΝ ΣΤΗΡΙΞΗΣ ΤΩΝ ΟΙΚΟΓΕΝΕΙΩΝ ΚΑΙ ΤΩΝ ΜΕΛΩΝ ΤΟΥΣ

---



ΑΘΗΝΑ, 2026



---

# ΟΔΗΓΟΣ ΥΠΗΡΕΣΙΩΝ ΣΤΗΡΙΞΗΣ ΤΩΝ ΟΙΚΟΓΕΝΕΙΩΝ ΚΑΙ ΤΩΝ ΜΕΛΩΝ ΤΟΥΣ

---

Μαρία Πούλιου  
Ψυχολόγος,  
Σωφρονιστικό Κατάστημα Γυναικών Ελεώνα Θήβας



ΑΘΗΝΑ, 2026



## Περιεχόμενα

ΕΙΣΑΓΩΓΗ.....	2
A. ΦΟΡΕΙΣ ΨΥΧΟΚΟΙΝΩΝΙΚΗΣ-ΝΟΜΙΚΗΣ ΣΤΗΡΙΞΗΣ.....	5
B. ΦΟΡΕΙΣ ΣΤΗΡΙΞΗΣ ΓΙΑ ΤΟ ΠΑΙΔΙ .....	11
Γ. ΣΥΜΒΟΥΛΕΥΤΙΚΑ ΚΕΝΤΡΑ ΤΟΥ ΔΙΚΤΥΟΥ ΓΙΑ ΤΗΝ ΠΡΟΛΗΨΗ ΚΑΙ ΚΑΤΑΠΟΛΕΜΗΣΗ ΤΗΣ ΒΙΑΣ ΚΑΤΑ ΤΩΝ ΓΥΝΑΙΚΩΝ ΤΗΣ ΓΕΝΙΚΗΣ ΓΡΑΜΜΑΤΕΙΑΣ ΙΣΟΤΗΤΑΣ ΚΑΙ ΑΝΘΡΩΠΙΝΩΝ ΔΙΚΑΙΩΜΑΤΩΝ (ΑΝΑ ΠΕΡΙΦΕΡΕΙΑ & ΔΗΜΟ) .....	14
Δ. ΒΑΣΙΚΕΣ ΤΗΛΕΦΩΝΙΚΕΣ ΓΡΑΜΜΕΣ ΑΜΕΣΗΣ ΒΟΗΘΕΙΑΣ .....	18
Ε. ΑΝΑΛΥΤΙΚΟΣ ΠΙΝΑΚΑΣ ΤΜΗΜΑΤΩΝ ΕΘΝΙΚΟΣ ΟΡΓΑΝΙΣΜΟΣ ΠΡΟΛΗΨΗΣ & ΑΝΤΙΜΕΤΩΠΙΣΗΣ ΤΩΝ ΕΞΑΡΤΗΣΕΩΝ (Ε.Ο.Π.Α.Ε.) .....	19

## ΕΙΣΑΓΩΓΗ

Ο «Οδηγός Υπηρεσιών Στήριξης των Οικογενειών και των μελών τους» αποτελεί μέρος του ερευνητικού προγράμματος με τίτλο «Φύλο, οικογένεια, εγκλεισμός», το οποίο υλοποιείται στο πλαίσιο του Μνημονίου Συνεργασίας μεταξύ του Υπουργείου Προστασίας του Πολίτη, του Υπουργείου Κοινωνικής Συνοχής και Οικογένειας, του Νομικού Προσώπου Ιδιωτικού Δικαίου με την επωνυμία «ΕΠΑΝΟΔΟΣ» και του Νομικού Προσώπου Ιδιωτικού Δικαίου με την επωνυμία «Κέντρο Ερευνών για Θέματα Ισότητας» (ΚΕΘΙ), που ανέλαβε τη χρηματοδότηση του ερευνητικού προγράμματος.

Το ερευνητικό πρόγραμμα περιλαμβάνει δύο μέρη. Το πρώτο μέρος αφορά την εκπόνηση ερευνητικής μελέτης σχετικά με τη γονεϊκότητα εντός των σωφρονιστικών καταστημάτων και τις έμφυλες διαστάσεις αυτής. Το δεύτερο μέρος αφορά την πιλοτική λειτουργία «Γραφείου Στήριξης της Οικογένειας» στο Σωφρονιστικό Κατάστημα Γυναικών Ελεώνα Θηβών, για ένα έτος και την αξιολόγηση αυτής της λειτουργίας.

Η ανάγκη για τη δημιουργία του Οδηγού πηγάζει από τη διαπίστωση ότι η αποφυλάκιση δεν αποτελεί το τέλος της ποινής, αλλά την αρχή μιας δύσκολης διαδρομής επανασύνδεσης, ιδιαίτερα για τις μητέρες. Η παροχή έγκυρης πληροφόρησης και η διασύνδεση με ένα υποστηρικτικό δίκτυο υπηρεσιών στην κοινότητα αποτελούν τη "γέφυρα" που μετατρέπει την επανένταξη από μια ατομική προσπάθεια σε μια συλλογική κοινωνική ευθύνη.

Συγκεκριμένα, η μητέρα κρατούμενη, εκτός από τη στέρηση της ελευθερίας που της επιβλήθηκε, έχει να αντιμετωπίσει επιπρόσθετα το κοινωνικό στίγμα, τόσο σε επίπεδο κοινωνίας όσο και σε επίπεδο οικογένειας. Οι περισσότερες έγκλειστες γυναίκες είναι παράλληλα και μητέρες γεγονός που τις φορτίζει συναισθηματικά και τις γεμίζει αισθήματα ενοχής και ντροπής. Από την άλλη πλευρά, τα παιδιά επηρεάζονται αρνητικά όταν η μητέρα συλληφθεί ή οδηγηθεί στη φυλακή. Ο γονεϊκός χωρισμός είναι ένα απροσδόκητο και ανεπιθύμητο γεγονός, με σοβαρό κοινωνικό αντίκτυπο. Ο εγκλεισμός της μητέρας στη φυλακή μπορεί να έχει επίσης επιπτώσεις στην ψυχική υγεία, την κοινωνική συμπεριφορά και τις εκπαιδευτικές προοπτικές ενός παιδιού.

Τα παιδιά ενδέχεται να έχουν βιώσει τραυματικές εμπειρίες κατά τη σύλληψη των μητέρων τους (ή των πατέρων τους) ή μέσω των συνθηκών που οδήγησαν σε αυτή. Επίσης, είναι πιθανό να έχουν αντιμετωπίσει άλλες αρνητικές εμπειρίες, όπως να έχουν καταστεί μάρτυρες βίαιων γεγονότων στις κοινότητες στις οποίες ζουν ή στο άμεσο οικογενειακό περιβάλλον τους ή να έχουν εκτεθεί σε καταστάσεις χρήσης και κατάχρησης εξαρτησιογόνων ουσιών. Το συναισθηματικό τραύμα που μπορεί να προκληθεί και οι πρακτικές δυσκολίες της διατάραξης της οικογενειακής ζωής που απορρέει από τη φυλάκιση της μητέρας (ή του πατέρα) είναι πολύ πιθανό ότι θα επιδεινωθούν από το κοινωνικό στίγμα που αντιμετωπίζουν τα παιδιά ως συνέπεια της ίδιας κατάστασης. Τα παιδιά μπορεί επίσης να βιώσουν οικονομικές δυσκολίες που αποτελούν συνέπεια της απώλειας εισοδήματος που συνεισέφερε το έγκλειστο πλέον άτομο. Κάποιες κρατούμενες μητέρες ή κρατούμενοι πατέρες παύουν να έχουν ή να ασκούν την επιμέλεια

των παιδιών τους, σε περιπτώσεις που δεν πληρούν τις προϋποθέσεις, που προβλέπονται από τα συστήματα κοινωνικής προστασίας, με αποτέλεσμα να δημιουργούνται σοβαρά ζητήματα σχετικά με την υποστήριξη των παιδιών από κοινωνικές και κρατικές δομές για την εξυπηρέτηση των αναγκών τους.

Για τους παραπάνω λόγους δημιουργήθηκε ο «Οδηγός Υπηρεσιών Στήριξης των Οικογενειών και των Μελών τους», που περιλαμβάνει χρήσιμες πληροφορίες με διευθύνσεις και τηλέφωνα φορέων, στους οποίους μπορούν να απευθυνθούν οι οικογένειες των κρατουμένων γυναικών αλλά και οι ίδιες, μετά την αποφυλάκισή τους, με στόχο την ψυχοκοινωνική τους στήριξη και επανένταξη. Στον Οδηγό περιλαμβάνεται ένα ευρύ φάσμα φορέων και υπηρεσιών σε διαφορετικές πόλεις της Ελλάδας, καλύπτοντας τις σύνθετες ανάγκες που ανακύπτουν, τόσο κατά τη διάρκεια του εγκλεισμού όσο και κατά την κρίσιμη μεταβατική περίοδο της επανένταξης.

Συγκεκριμένα, κατά τη διάρκεια του εγκλεισμού, οι ανάγκες εστιάζονται κυρίως στη διατήρηση του μητρικού δεσμού και της επικοινωνίας, στη διαχείριση ζητημάτων επιμέλειας των τέκνων, καθώς και την ψυχοκοινωνική υποστήριξη των παιδιών και των λοιπών μελών της οικογένειας. Κατά την κρίσιμη μεταβατική περίοδο της επανένταξης, οι ανάγκες μετατοπίζονται στην εξασφάλιση ζωτικών προϋποθέσεων για την επιβίωση και την κοινωνική αυτονόμηση της μητέρας και της οικογένειας, όπως η εύρεση ασφαλούς στέγης και σταθερής εργασίας, η συνεχιζόμενη υγειονομική φροντίδα και η λειτουργική επανασύνδεση με το κοινωνικό και οικογενειακό περιβάλλον.

Ο Οδηγός αυτός μπορεί -παράλληλα- να αποτελέσει εργαλείο για επαγγελματίες φορέων κοινωνικής φροντίδας, οι οποίοι/ες υποστηρίζουν αποφυλακισμένα άτομα και μέλη των οικογενειών τους. Επιδίωξη δηλαδή του Οδηγού είναι να λειτουργήσει ως ένας πρακτικός χάρτης πλοήγησης μέσα στο δίκτυο της κοινωνικής πρόνοιας και φροντίδας, ενισχύοντας την ετοιμότητα των επαγγελματιών να ανταποκριθούν στις εξειδικευμένες και σύνθετες ανάγκες των οικογενειών που πλήττονται από τον εγκλεισμό, προωθώντας μια ολιστική και έμφυλα ευαίσθητη προσέγγιση.

### **Δομή και Κατηγοριοποίηση του Οδηγού**

Προκειμένου να διευκολυνθεί η αναζήτηση της κατάλληλης υποστήριξης, οι φορείς και οι υπηρεσίες που περιλαμβάνονται στον παρόντα Οδηγό, έχουν ταξινομηθεί θεματικά σε πέντε (5) βασικές ενότητες, καλύπτοντας τις κυριότερες ανάγκες της μητέρας και της οικογένειας. Τα στοιχεία του Οδηγού είναι επικαιροποιημένα κατόπιν τηλεφωνικής επιβεβαίωσής τους και αποτελείται από τις παρακάτω ενότητες:

A. Φορείς ψυχοκοινωνικής – νομικής στήριξης: Δομές που παρέχουν κοινωνική, ψυχολογική στήριξη και νομική συμβουλευτική, ατομική ή ομαδική συμβουλευτική και ψυχιατρική παρακολούθηση για την αντιμετώπιση του ψυχικού τραύματος και της συναισθηματικής πίεσης, καθώς επίσης και υπηρεσίες, που εστιάζουν στην ενδυνάμωση των οικογενειακών δεσμών, τη διαχείριση κρίσεων στις σχέσεις και την υποστήριξη του γονεϊκού ρόλου.

Β. Φορείς στήριξης για το παιδί: Εξειδικευμένες δομές που προστατεύουν τα δικαιώματα του παιδιού, παρέχουν ιατρική και ψυχική φροντίδα και παρεμβαίνουν σε περιπτώσεις κινδύνου ή παραβατικής συμπεριφοράς.

Γ. Φορείς και συμβουλευτικά κέντρα για την πρόληψη και την καταπολέμηση της έμφυλης βίας κατά των γυναικών: ενότητα αφιερωμένη στα συμβουλευτικά κέντρα και στους φορείς που παρέχουν εξειδικευμένη ψυχοκοινωνική στήριξη και συμβουλευτική σε θέματα όπως η έμφυλη βία κατά των γυναικών, η κοινωνική περιθωριοποίηση και η προάσπιση των δικαιωμάτων τους. Επίσης, στους παραπάνω φορείς και συμβουλευτικά κέντρα παρέχεται ψυχοκοινωνική στήριξη και συμβουλευτική για γυναίκες που υφίστανται διακρίσεις, όπως είναι οι αποφυλακισμένες γυναίκες.

Δ. Βασικές τηλεφωνικές γραμμές άμεσης βοήθειας.

Ε. Φορείς συμβουλευτικής στήριξης και θεραπείας για θέματα εξαρτήσεων (ναρκωτικά και αλκοόλ): Πιστοποιημένοι φορείς και προγράμματα απεξάρτησης που προσφέρουν υποστήριξη σε άτομα με προβλήματα χρήσης και στις οικογένειές τους.

## Α. ΦΟΡΕΙΣ ΨΥΧΟΚΟΙΝΩΝΙΚΗΣ-ΝΟΜΙΚΗΣ ΣΤΗΡΙΞΗΣ

ΠΟΛΗ	ΦΟΡΕΑΣ	ΔΙΕΥΘΥΝΣΗ	ΤΗΛΕΦΩΝΟ	EMAIL / ΙΣΤΟΣΕΛΙΔΑ	ΥΠΗΡΕΣΙΕΣ	ΆΛΛΕΣ ΠΛΗΡΟΦΟΡΙΕΣ
ΑΘΗΝΑ	Δήμος Αθηναίων – Τμήμα Κοινωνικής Εργασίας	Μαιζώνος 45 & Ψαρών 104 38, Αθήνα	213 2082861,-863,-864,-866,-869	<a href="mailto:t.koinonikis.ergasias@athens.gr">t.koinonikis.ergasias@athens.gr</a> <a href="http://www.cityofathens.gr">www.cityofathens.gr</a>	Ψυχοκοινωνική υποστήριξη και διασύνδεση με φορείς	
ΑΘΗΝΑ	Κέντρο Υποδοχής & Αλληλεγγύης Δήμου Αθηναίων	Πειραιώς 35 105 52, Αθήνα	210 5246515,-516	<a href="mailto:seckyada@athens.gr">seckyada@athens.gr</a> <a href="http://www.cityofathens.gr">www.cityofathens.gr</a>	Ψυχοκοινωνικές και υγειονομικές υπηρεσίες	
ΑΘΗΝΑ	Κέντρο Ένταξης Μεταναστών Δήμου Αθηναίων	Μαιζώνος 45 & Ψαρών 104 38, Αθήνα	213 2082998 213 2082765	<a href="mailto:kem@athens.gr">kem@athens.gr</a> <a href="http://www.cityofathens.gr">www.cityofathens.gr</a>	Υποστήριξη μεταναστών, νομική συμβουλευτική, διερμηνεία, δράσεις κοινωνικής ένταξης	
ΑΘΗΝΑ	ΑΡΣΙΣ	Μαυρομματαίων 43, 104 34, Αθήνα	210 8259880	<a href="mailto:arsisathina@gmail.com">arsisathina@gmail.com</a> <a href="http://www.arsis.gr">www.arsis.gr</a>	Κοινωνική – ψυχολογική, νομική υποστήριξη και εργασιακή συμβουλευτική	
ΑΘΗΝΑ	ΕΚΚΑ -Κέντρο Κοινωνικής Στήριξης	Βασιλίσσης Σοφίας 135 & Ζαχάρωφ, 115 21 Αθήνα	213 2039762	<a href="mailto:epikoinonia@ekka.org.gr">epikoinonia@ekka.org.gr</a>	Ψυχολογική και κοινωνική υποστήριξη	Δευτέρα έως Παρασκευή 07:30-15:30
ΑΘΗΝΑ	ΕΠΑΝΟΔΟΣ	Δερρινύ 28-30 104 34, Αθήνα	210 8815904 210 8815032	<a href="mailto:grammateia@epanodos.org.gr">grammateia@epanodos.org.gr</a> <a href="http://www.epanodos.org.gr">www.epanodos.org.gr</a>	Κοινωνική-ψυχολογική, νομική υποστήριξη και συμβουλευτική, δράσεις επανένταξης αποφυλακισμένων	Δευτέρα έως Παρασκευή 09:00-14:00
ΑΘΗΝΑ	ΕΛΛΗΝΙΚΟΣ ΕΡΥΘΡΟΣ ΣΤΑΥΡΟΣ	Λυκαβηττού 1 106 72, Αθήνα	210 3629842 210 3639538	<a href="mailto:swd@redcross.gr">swd@redcross.gr</a> <a href="http://www.redcross.gr">www.redcross.gr</a>	Υπηρεσίες κοινωνικής πρόνοιας	

ΑΘΗΝΑ	ΕΛΛΗΝΙΚΟΣ ΕΡΥΘΡΟΣ ΣΤΑΥΡΟΣ	Γ' Σεπτεμβρίου 21, 104 32, Αθήνα	210 3613574	<a href="mailto:socialservice@redcross.gr">socialservice@redcross.gr</a> <a href="http://www.redcross.gr">www.redcross.gr</a>	Συμβουλευτική & ψυχοκοινωνική στήριξη ατόμων & οικογενειών	Δευτέρα έως Παρασκευή 08:00-14:30
ΑΘΗΝΑ	ΚΛΙΜΑΚΑ	Ευμολπίδων 30-32, 118 54, Κεραμεικός	210 3417160-2	<a href="mailto:central@klimaka.org.gr">central@klimaka.org.gr</a> <a href="http://www.klimaka.org.gr">www.klimaka.org.gr</a>	Συμβουλευτική, ψυχοκοινωνική στήριξη και ψυχιατρική φροντίδα	
ΑΘΗΝΑ	Κέντρο Ημέρας Βαβέλ (για μετανάστες/τριες)	Ι. Δροσοπούλου 72, 112 57, Αθήνα	210 8616280 210 8616266	<a href="mailto:babel@syn-eirmos.gr">babel@syn-eirmos.gr</a> <a href="http://www.babeldc.gr">www.babeldc.gr</a>	Υπηρεσίες ψυχολογικής εκτίμησης, υποστήριξης και ψυχοθεραπείας	
ΑΘΗΝΑ	ΓΙΑΤΡΟΙ ΤΟΥ ΚΟΣΜΟΥ	Σαπφούς 12 105 53, Ομόνοια	210 3213485 (για προγραμματισμό ραντεβού) 210 3213150	<a href="mailto:info@mdmgreece.gr">info@mdmgreece.gr</a> <a href="http://www.mdmgreece.gr">www.mdmgreece.gr</a>	Ψυχιατρική και ιατρική υποστήριξη	
ΑΘΗΝΑ	ΜΚΟ Praksis	Σαρπηδόνας 24, 104 42, Αθήνα (θα μεταφερθεί Φαβιέρου - Μεταξουργείο)	210 8213704	<a href="mailto:info@praksis.gr">info@praksis.gr</a> <a href="http://www.praksis.gr">www.praksis.gr</a>	Υπηρεσίες πρωτοβάθμιας υγείας σε ευάλωτες ομάδες που βιώνουν κοινωνικό αποκλεισμό, καθώς και συμβουλευτική σε θέματα υγείας και ψυχοκοινωνική στήριξη	
ΑΘΗΝΑ	Ανώτατη Συνομοσπονδία Πολυτέκνων Ελλάδος	Πλατεία Ελευθερίας 22 105 53, Αθήνα	210 3232513 210 3243408	<a href="mailto:info@aspe.org.gr">info@aspe.org.gr</a> <a href="http://www.aspe.org.gr">www.aspe.org.gr</a>	Στήριξη πολυτέκνων, οικογενειακή πολιτική, έκδοση πιστοποιητικών πολυτεκνικής ιδιότητας	
ΑΘΗΝΑ	Αρχιεπισκοπή Αθηνών Κέντρο Στήριξης Οικογένειας- ΚΕΣΟ	Ακαδημίας 95 106 77, Αθήνα	210 3811274, 210 3841536	<a href="mailto:info@kesoiaa.gr">info@kesoiaa.gr</a> <a href="http://www.kesoiaa.gr">www.kesoiaa.gr</a>	Ψυχολογική, νομική, κοινωνική υποστήριξη, εργασιακή συμβουλευτική	
ΑΘΗΝΑ	ΦΑΙΝΑΡΕΤΗ – Εγκυμοσύνη & Μητρότητα	Κοραή 2 & Ομήρου, 1ος όροφος 171 21, Νέα Σμύρνη	210 9319054	<a href="mailto:info@fainareti.gr">info@fainareti.gr</a> <a href="http://www.fainareti.gr">www.fainareti.gr</a>	Υπηρεσίες ψυχολογικής υποστήριξης της εγκύου και της νέας μητέρας	
ΑΘΗΝΑ	Σύλλογος Προστασίας Αγέννητου Παιδιού «Η Αγκαλιά»	Λεωφ. Αθηνών 84 104 41, Αθήνα	210 8828788	<a href="mailto:info@agalia.org.gr">info@agalia.org.gr</a> <a href="http://www.agalia.org.gr">www.agalia.org.gr</a>	Υποστήριξη μητέρων και οικογενειών	Δευτέρα έως Παρασκευή 09:00-17:00

ΠΕΙΡΑΙΑΣ	Διεύθυνση Δημόσιας Υγείας και Κοινωνικών Υπηρεσιών	Λεωφ. Ηρώων Πολυτεχνείου 19 (3ος & 4ος όροφος) 185 31, Πειραιάς	214 4028102 214 4028103 214 4028104	<a href="mailto:pronoia-ygeia@piraeus.gov.gr">pronoia-ygeia@piraeus.gov.gr</a> <a href="http://www.piraeus.gov.gr">www.piraeus.gov.gr</a>	Ψυχοκοινωνική υποστήριξη και διασύνδεση με φορείς
ΠΕΙΡΑΙΑΣ	Ιερά Μητρόπολη Πειραιά – Σχολές Γονέων	Φίλωνος 45 185 31, Πειραιάς	210 4514833	<a href="mailto:info@imp.gr">info@imp.gr</a> <a href="http://www.imp.gr/sxoles-gonewn">www.imp.gr/sxoles-gonewn</a>	Στήριξη γονέων και οικογένειας
ΘΕΣΣΑΛΟΝΙΚΗ	Δήμος Θεσσαλονίκης - Κοινωνική Υπηρεσία	Μοναστηρίου 53-55, 546 27, Θεσσαλονίκη	2313 318938	<a href="http://www.thessaloniki.gr">www.thessaloniki.gr</a>	Συμβουλευτική και ψυχολογική υποστήριξη, διασύνδεση με φορείς
ΘΕΣΣΑΛΟΝΙΚΗ	Κέντρο Κοινότητας Ανατολικού τομέα Δήμου Θεσσαλονίκης	Βασ. Γεωργίου Α' 1, Δημαρχιακό Μέγαρο, 546 36, Θεσσαλονίκη	2313 318560	<a href="http://www.thessaloniki.gr">www.thessaloniki.gr</a>	Κοινωνική και ψυχολογική υποστήριξη, εργασιακή συμβουλευτική και πληροφορίες για επιδόματα
ΘΕΣΣΑΛΟΝΙΚΗ	Κέντρο Κοινότητας Δυτικού τομέα Δήμου Θεσσαλονίκης	Ειρήνης 4, Βαρδάρης, 546 30, Θεσσαλονίκη	2313 318531	<a href="http://www.thessaloniki.gr">www.thessaloniki.gr</a>	Κοινωνική και ψυχολογική υποστήριξη, εργασιακή συμβουλευτική και πληροφορίες για επιδόματα
ΘΕΣΣΑΛΟΝΙΚΗ	Κέντρο Υποστήριξης Γυναικών «Υπατία»	Πέτρου Συνδίκου 24, 546 45, Θεσσαλονίκη	231-1504194		Ενδυνάμωση γυναικών σε προσωπικό, κοινωνικό και επαγγελματικό επίπεδο
ΘΕΣΣΑΛΟΝΙΚΗ	Κέντρο Ένταξης Μεταναστών (ΚΕΜ)	Μοναστηρίου 53-55, 1ος όροφος, 546 27, Θεσσαλονίκη	2313 318646 2313 318647 2313 318623	<a href="mailto:kem@thessaloniki.gr">kem@thessaloniki.gr</a> <a href="http://www.thessaloniki.gr">www.thessaloniki.gr</a>	Ενημέρωση, συμβουλευτική στήριξη, δικτύωση με άλλες δομές και φορείς, δράσεις κοινωνικής ένταξης
ΘΕΣΣΑΛΟΝΙΚΗ	ΕΠΑΝΟΔΟΣ	Μοναστηρίου 12 (7ος όροφος) 546 29, Θεσσαλονίκη	2310 534652 2310 516135 6985-121410	<a href="mailto:grammateia.annex.thessaloniki@epa-nodos.org.gr">grammateia.annex.thessaloniki@epa-nodos.org.gr</a> <a href="http://www.epanodos.org.gr">www.epanodos.org.gr</a>	Κοινωνική-ψυχολογική, νομική υποστήριξη και συμβουλευτική, δράσεις επανένταξης αποφυλακισμένων
ΘΕΣΣΑΛΟΝΙΚΗ	ΑΡΣΙΣ – Γραφείο υποστήριξης αποφυλακισμένων και κρατουμένων	Μοναστηρίου 12 (7ος όροφος) 546 29, Θεσσαλονίκη	2310 534652 2310 516135	<a href="mailto:infothes@arsis.gr">infothes@arsis.gr</a> <a href="mailto:socialservice@arsis.gr">socialservice@arsis.gr</a> <a href="http://www.arsis.gr">www.arsis.gr</a>	Κοινωνική – ψυχολογική, νομική υποστήριξη και συμβουλευτική

ΘΕΣΣΑΛΟΝΙΚΗ	ΕΚΚΑ -Κέντρο Κοινωνικής Στήριξης Αμπελοκήπων Φοίνικα	Θησέως και Εθνικής Αντιστάσεως (τέρμα Φοίνικα), 551 34, Θεσσαλονίκη	2313 313928	<a href="mailto:kksfinika@ekka.org.gr">kksfinika@ekka.org.gr</a> <a href="http://ekka.org.gr/index.php/el/domesypiresies/kentra-koinonikis-stirixis">ekka.org.gr/index.php/el/domesypiresies/kentra-koinonikis-stirixis</a>	Ψυχολογική και κοινωνική υποστήριξη	Δευτέρα έως Παρασκευή 07:30-15:30.
ΘΕΣΣΑΛΟΝΙΚΗ	Γιατροί του Κόσμου Κοινωνικό Πολυϊατρείο Θεσσαλονίκης	Πτολεμαίων 29 Α' (εντός στοάς, 3ος όροφος), 546 30, Θεσσαλονίκη	2310 566641	<a href="mailto:thessaloniki@mdmgreece.gr">thessaloniki@mdmgreece.gr</a> <a href="http://www.mdmgreece.gr/action/koinonik-o-polyiatreio-thessalonikis">www.mdmgreece.gr/action/koinonik-o-polyiatreio-thessalonikis</a>	Ψυχοκοινωνική υποστήριξη	
ΘΕΣΣΑΛΟΝΙΚΗ	Γιατροί του Κόσμου Νέοι χώροι Κοινωνικού Πολυϊατρείου Θεσσαλονίκης	Λαγκαδά 57 & Δημ. Γαλανάκη, 546 29, Εύσμος, Θεσσαλονίκη (θα μετονομαστεί σε Μίκης Θεοδωράκη)	2321 6009060 2310 566641 (για προγραμματισμό ραντεβού)	<a href="mailto:thessaloniki@mdmgreece.gr">thessaloniki@mdmgreece.gr</a> <a href="http://www.mdmgreece.gr/action/koinonik-o-polyiatreio-thessalonikis">www.mdmgreece.gr/action/koinonik-o-polyiatreio-thessalonikis</a>	Υπηρεσίες υγείας	
ΘΕΣΣΑΛΟΝΙΚΗ	ΜΚΟ Praksis	Αρκαδιουπόλεως 1 & Αγ. Δημητρίου, 546 32, Θεσσαλονίκη	2310 556145	<a href="mailto:info@praksis.gr">info@praksis.gr</a> <a href="http://www.praksis.gr">www.praksis.gr</a>	Υπηρεσίες πρωτοβάθμιας υγείας σε ευάλωτες ομάδες που βιώνουν κοινωνικό αποκλεισμό, καθώς και συμβουλευτική σε θέματα υγείας, ψυχοκοινωνική στήριξη & νομική συμβουλευτική	
ΘΕΣΣΑΛΟΝΙΚΗ	Κεντρικός Σύλλογος Πολυτέκνων Γονέων Νομού Θεσσαλονίκης - Οι Άγιοι Πάντες	Κουντουριώτου 21, 3ος όροφος 555 35, Πυλαία-Χορτιάτης, Θεσσαλονίκη	2310- 552140	<a href="mailto:agioipantes@gmail.com">agioipantes@gmail.com</a> <a href="http://www.e-agioipantes.gr">www.e-agioipantes.gr</a>	Στήριξη πολυτέκνων, οικογενειακή πολιτική, έκδοση πιστοποιητικών πολυτεκνικής ιδιότητας	
ΒΟΛΟΣ	ΔΗΜΟΣ ΒΟΛΟΥ – Κέντρο Κοινότητας	2ας Νοεμβρίου 129, 383 33, Βόλος	2421 353159 2421 353160 2421 353145 2421 353169	<a href="mailto:koin.leitourgoi@volos-city.gr">koin.leitourgoi@volos-city.gr</a> <a href="http://www.dimosvolos.gr">www.dimosvolos.gr</a>	Κοινωνική και ψυχολογική υποστήριξη, εργασιακή συμβουλευτική και πληροφορίες για επιδόματα	

ΒΟΛΟΣ	ΕΠΑΝΟΔΟΣ	Βενιζέλου & Αναλήψεως, Διοικητήριο, κτήριο Β', 1ος όροφος 383 33, Βόλος	2421 352790	<a href="mailto:grammateia.annex.volos@epanodos.org.gr">grammateia.annex.volos@epanodos.org.gr</a> <a href="http://www.epanodos.org.gr">www.epanodos.org.gr</a>	Κοινωνική-ψυχολογική, νομική υποστήριξη και συμβουλευτική, δράσεις επανένταξης αποφυλακισμένων
ΒΟΛΟΣ	Ελληνικός Ερυθρός Σταυρός	Αναλήψεως 255 και Γαμβέττα 382 21, Βόλος	24210 56001	<a href="mailto:volos.dpt@redcross.gr">volos.dpt@redcross.gr</a> <a href="http://www.redcross.gr">www.redcross.gr</a>	Υπηρεσίες ψυχοκοινωνικής στήριξης
ΒΟΛΟΣ	ΣΥΛΛΟΓΟΣ ΠΟΛΥΤΕΚΝΩΝ Ν. ΜΑΓΝΗΣΙΑΣ	Κουταρέλια 74 383 33, Βόλος	24210 34032		Στήριξη πολυτέκνων, οικογενειακή πολιτική, έκδοση πιστοποιητικών πολυτεκνικής ιδιότητας
ΠΑΤΡΑ	Δήμος Πάτρας – Κέντρο Κοινότητας- Συμβουλευτικό Κέντρο Ατόμου και Οικογένειας	Βενιζέλου 38 & Σολωμού, 263 33, Πάτρα	2614 400845, -846	<a href="mailto:d.patrewn.k.k@gmail.com">d.patrewn.k.k@gmail.com</a> <a href="http://www.e-patras.gr">www.e-patras.gr</a>	Συμβουλευτική και ψυχολογική υποστήριξη
ΠΑΤΡΑ	ΕΛΛΗΝΙΚΟΣ ΕΡΥΘΡΟΣ ΣΤΑΥΡΟΣ	28ης Οκτωβρίου 8, 262 23, Πάτρα	2610 277833	<a href="mailto:samarites.patras@redcross.gr">samarites.patras@redcross.gr</a> <a href="http://www.redcross.gr">www.redcross.gr</a>	Υπηρεσίες ψυχοκοινωνικής στήριξης σε Δημότες Πάτρας
ΠΑΤΡΑ	ΣΥΛΛΟΓΟΣ ΠΟΛΥΤΕΚΝΩΝ ΠΑΤΡΑΣ	Σαχτούρη 34 262 23, Πάτρα	2610 318220	<a href="mailto:info@poppp.gr">info@poppp.gr</a> <a href="http://www.popp.gr">www.popp.gr</a>	Στήριξη πολυτέκνων, οικογενειακή πολιτική, έκδοση πιστοποιητικών πολυτεκνικής ιδιότητας
ΑΙΓΙΟ	Συμβουλευτικό Κέντρο Δήμου Αιγιαλείας	Αναπαύσεως 6 25100, Αίγιο	26910-68199	<a href="mailto:ccw@aigialeia.gov.gr">ccw@aigialeia.gov.gr</a>	Απευθύνεται σε γυναίκες θύματα βίας ή/και πολλαπλών διακρίσεων

ΗΡΑΚΛΕΙΟ	Κέντρο Κοινότητας Δήμου Ηρακλείου	Λ. Αρχιεπισκόπου Μακαρίου 22 712 02, Ηράκλειο	2813 409545 2813 409548 2813 409549	<a href="mailto:kentrokoinotitas@heraklion.gr">kentrokoinotitas@heraklion.gr</a> <a href="http://www.heraklion.gr">www.heraklion.gr</a>	Κοινωνική και ψυχολογική στήριξη, προώθηση στην απασχόληση	
ΗΡΑΚΛΕΙΟ	ΕΛΛΗΝΙΚΟΣ ΕΡΥΘΡΟΣ ΣΤΑΥΡΟΣ	Χούρδου 7 713 03, Ηράκλειο	2810 242084	<a href="mailto:dep-her@redcross.gr">dep-her@redcross.gr</a> <a href="http://www.redcross.gr">www.redcross.gr</a>	Υπηρεσίες ψυχοκοινωνικής στήριξης	
ΗΡΑΚΛΕΙΟ	ΣΥΛΛΟΓΟΣ ΠΟΛΥΤΕΚΝΩΝ ΓΟΝΕΩΝ Ν. ΗΡΑΚΛΕΙΟΥ	Στεργιογιάννη 3, 713 05, Κομμένο Μπεντένι, Ηράκλειο	2810 255446 2811 116182		Στήριξη πολυτέκνων, οικογενειακή πολιτική, έκδοση πιστοποιητικών πολυτεκνικής ιδιότητας	

## Β. ΦΟΡΕΙΣ ΣΤΗΡΙΞΗΣ ΓΙΑ ΤΟ ΠΑΙΔΙ

ΠΟΛΗ	ΦΟΡΕΑΣ	ΔΙΕΥΘΥΝΣΗ	ΤΗΛΕΦΩΝΟ	EMAIL / ΙΣΤΟΣΕΛΙΔΑ	ΥΠΗΡΕΣΙΕΣ / ΠΛΗΡΟΦΟΡΙΕΣ
ΑΘΗΝΑ	Παιδοψυχιατρικό Νοσοκομείο Αττικής Κοινοτικό Κέντρο Ψυχικής Υγείας Παιδιών & Εφήβων Ν. Σμύρνης	Μεγάλου Αλεξάνδρου 65 171 21, Νέα Σμύρνη	210 9321255, 210 9323493	-	Υπηρεσίες ψυχικής υγείας
ΑΘΗΝΑ	Παιδοψυχιατρικό Νοσοκομείο Αττικής Κοινοτικό Κέντρο Ψυχικής Υγείας Παιδιών & Εφήβων Λυκόβρυσης	Γ. Αργύρη & Σμύρνης 2 141 23, Λυκόβρυση	210 2816598, 210 2850632	-	Υπηρεσίες ψυχικής υγείας
ΑΘΗΝΑ	Παιδοψυχιατρικό Νοσοκομείο Αττικής Κοινοτικό Κέντρο Ψυχικής Υγείας Παιδιών & Εφήβων Παλλήνης	Λ. Μαραθώνος 121 153 54, Παλλήνη	210 6667224, 210 6667382	-	Υπηρεσίες ψυχικής υγείας
ΑΘΗΝΑ	Παιδοψυχιατρικό Νοσοκομείο Αττικής Κοινοτικό Κέντρο Ψυχικής Υγείας Παιδιών & Εφήβων Αθηνών	Γαρέφη 4 115 25, Ελληνορώσων	210 6773442/3	-	Υπηρεσίες ψυχικής υγείας
ΑΘΗΝΑ	Γ.Ν.Α. «Ο Ευαγγελισμός» Κέντρο Ψυχικής Υγείας	Υμηττού 221-223, 116 32, Παγκράτι	210 7016611	<a href="mailto:kkpsyen@evaggelismos-hosp.gr">kkpsyen@evaggelismos-hosp.gr</a> <a href="http://www.evaggelismos-hosp.gr">www.evaggelismos-hosp.gr</a>	Υπηρεσίες ψυχικής υγείας
ΑΘΗΝΑ	Γ.Ν.Α. «Γ. Γεννηματάς» Κέντρο Ψυχικής Υγείας	Σουλίου 62 153 43, Αγία Παρασκευή	213 2037618	<a href="mailto:sec_kpsya@gna-gennimatas.gr">sec_kpsya@gna-gennimatas.gr</a> <a href="http://www.gna-gennimatas.gr">www.gna-gennimatas.gr</a>	Υπηρεσίες ψυχικής υγείας
ΑΘΗΝΑ	Γ.Ν.Α. «Σισμανόγλειο»	Σισμανογλείου 1 151 26, Μαρούσι	213 2058001, 213 2058821	<a href="mailto:gypoliti@sismanoglio.gr">gypoliti@sismanoglio.gr</a> <a href="http://www.sismanoglio.gr">www.sismanoglio.gr</a>	
ΑΘΗΝΑ	Γ.Ν. Παιδων Πεντέλης	Ιπποκράτους 8 152 36, Νέα Πεντέλη	213 2052200	<a href="mailto:paidon@paidon-pentelis.gr">paidon@paidon-pentelis.gr</a> <a href="http://www.paidon-pentelis.gr">www.paidon-pentelis.gr</a>	
ΠΕΙΡΑΙΑΣ	Γ.Ν. Πειραιά «Τζάνειο» Παιδοψυχιατρικό τμήμα	Τζανή & Αφεντούλη 1 185 36, Πειραιάς	210 4592000, 210 4592967	<a href="http://www.tzaneio.gov.gr">www.tzaneio.gov.gr</a>	Υπηρεσίες ψυχικής υγείας
ΑΘΗΝΑ	Κέντρο Παιδοψυχικής Υγιεινής	Καρόλου 16 104 37, Πλ. Καραϊσκάκη	210 8801300, 210 8801400	<a href="mailto:childika@otenet.gr">childika@otenet.gr</a>	Υπηρεσίες ψυχικής υγείας Ψυχοθεραπεία, Λογοθεραπεία, Εργοθεραπεία
ΑΘΗΝΑ	Ε.ΚΕ.Ψ.Υ.Ε. (Κεντρικό)	Νοταρά 58, 106 83, Αθήνα	210 3844733, 210 3815711	<a href="mailto:pedionefivon_athinas@ekepsye.gr">pedionefivon_athinas@ekepsye.gr</a> <a href="http://www.ekepsye.gr">www.ekepsye.gr</a>	Υπηρεσίες ψυχικής υγείας

ΑΘΗΝΑ	Ε.ΚΕ.Ψ.Υ.Ε. (Παράρτημα)	Σούτσου 4,122 43, Πλ. Δαβάκη	210 5910065, 6	<a href="mailto:pedionefivon_egaleo@ekepsye.gr">pedionefivon_egaleo@ekepsye.gr</a> <a href="http://www.ekepsye.gr">www.ekepsye.gr</a>	Υπηρεσίες ψυχικής υγείας
ΑΘΗΝΑ	Νοσοκομείο Παιδών «Αγ. Σοφία» νοστιούτο Υγείας του Παιδιού	Θηβών 1 & Παπαδιαμαντοπούλου, Γουδί	213 2037300	<a href="mailto:institutech-central@ich.gr">institutech-central@ich.gr</a>	Υπηρεσίες ψυχικής υγείας
ΑΘΗΝΑ	Χαμόγελο του Παιδιού Το Σπίτι του Παιδιού	Νείλου 7, Ζωγράφου	210 7717773	<a href="mailto:spitipaidiou@hamogelo.gr">spitipaidiou@hamogelo.gr</a> <a href="http://www.hamogelo.gr">www.hamogelo.gr</a>	Υπηρεσίες ψυχικής υγείας σε παιδιά και έφηβους/ες
ΑΘΗΝΑ	Παιδικά Χωριά SOS Κέντρο Στήριξης Παιδιού & Οικογένειας	Εθν. Μακαρίου 38, Ηλιούπολη	210 3313661, -3	<a href="mailto:sosathens@sos-villages.gr">sosathens@sos-villages.gr</a> <a href="http://www.sos-villages.gr">www.sos-villages.gr</a>	Ψυχοκοινωνική στήριξη σε οικογένειες & παιδιά
ΑΘΗΝΑ	ΜΑΖΙ ΓΙΑ ΤΟ ΠΑΙΔΙ Συμβουλευτικό Κέντρο	Αγίου Θωμά 14 115 27, Αθήνα	210 7482690, Γραμμή Βοήθειας 11525	<a href="mailto:info@mazigiatiopaidi.gr">info@mazigiatiopaidi.gr</a> <a href="http://www.mazigiatiopaidi.gr">www.mazigiatiopaidi.gr</a>	Ψυχοκοινωνική στήριξη οικογενειών
ΑΘΗΝΑ	ELIZA	Ερμού & Χριστοπούλου 2 105 63 Αθήνα	210 3231704, Γραμμή βοήθειας10454	<a href="mailto:info@eliza.org.gr">info@eliza.org.gr</a> <a href="http://www.eliza.org.gr">www.eliza.org.gr</a>	Ψυχοκοινωνική στήριξη
ΘΕΣΣΑΛΟΝΙΚΗ	Γ.Ν. Γ. Παπανικολάου Ψυχιατρικός Τομέας Παιδιών & Εφήβων	Λεωφ. Παπανικολάου 57 010, Θεσσαλονίκη	2313 307575, 2313 307571	<a href="mailto:psychopmed@gpapanikolaou.gr">psychopmed@gpapanikolaou.gr</a> <a href="mailto:psychop.gpapanikolaou@n3.syzefxis.gov.gr">psychop.gpapanikolaou@n3.syzefxis.gov.gr</a> <a href="http://www.gpapanikolaou.gr">www.gpapanikolaou.gr</a>	Υπηρεσίες ψυχικής υγείας
ΘΕΣΣΑΛΟΝΙΚΗ	Γ.Ν.Θ. Ιπποκράτειο Τμήμα Παιδοψυχιατρικό	Κωνσταντινουπόλεως 49 546 42, Θεσσαλονίκη	2310 814780, 2313 312421	<a href="http://www.ippokratio.gr">www.ippokratio.gr</a>	Υπηρεσίες ψυχικής υγείας
ΘΕΣΣΑΛΟΝΙΚΗ	Κέντρο Παιδοψυχικής Υγιεινής	Ελευθερίας 48, 561 23, Αμπελόκηποι, Θεσσαλονίκη	2310 556583		Υπηρεσίες ψυχικής υγείας
ΘΕΣΣΑΛΟΝΙΚΗ	Ε.ΚΕ.Ψ.Υ.Ε. Μονάδα Παιδιών και Εφήβων Ιατροπαιδαγωγική Υπηρεσία	Καυταντζόγλου 36 & Παπάφη, 546 39, Θεσσαλονίκη	2310 848141	<a href="mailto:pedionefivon_thess@ekepsye.gr">pedionefivon_thess@ekepsye.gr</a> <a href="http://www.ekepsye.gr">www.ekepsye.gr</a>	Υπηρεσίες ψυχικής υγείας, διαγνωστικές και θεραπευτικές υπηρεσίες σε παιδιά και εφήβους από 0-18 ετών
ΘΕΣΣΑΛΟΝΙΚΗ	Παιδικά Χωριά SOS	Ερμού 10, 546 25, Θεσσαλονίκη	2310 226644	<a href="mailto:sos.thessaloniki@sos-villages.gr">sos.thessaloniki@sos-villages.gr</a> <a href="http://www.sos-villages.gr">www.sos-villages.gr</a>	Ψυχοκοινωνική στήριξη σε οικογένειες & παιδιά
ΒΟΛΟΣ	Γ.Ν. Βόλου «Αχιλλοπούλειο» Κέντρο Ψυχικής Υγείας	Νικοτσάρα 20 382 22, Βόλος	24213 50500, 24213 50501	<a href="mailto:mhc@ghv.gr">mhc@ghv.gr</a> <a href="http://www.ghv.gr">www.ghv.gr</a>	Υπηρεσίες ψυχικής υγείας
ΗΡΑΚΛΕΙΟ	Κοινοτικό Κέντρο Ψυχικής Υγείας Παιδιών και Εφήβων (ΚοιΚεΨΥΠΕ)	Σπιναλόγκας 1 712 01, Ηράκλειο	2813 403888, 2813 403846	-	Υπηρεσίες ψυχικής υγείας

ΗΡΑΚΛΕΙΟ	Ε.ΚΕ.Ψ.Υ.Ε. Μονάδα Παιδιών και Εφήβων Ιατροπαιδαγωγική Υπηρεσία	Χρυσοστόμου 25 713 06, Ηράκλειο	2810 244409, 2810 244393	<a href="mailto:pedionefivon_kritis@ekepsye.gr">pedionefivon_kritis@ekepsye.gr</a> <a href="http://www.ekepsye.gr">www.ekepsye.gr</a>	Υπηρεσίες ψυχικής υγείας, διαγνωστικές και θεραπευτικές υπηρεσίες σε παιδιά και εφήβους από 0-18 ετών
ΠΑΤΡΑ	Γ.Ν. Παιδων «Καραμανδάνειο» Παιδοψυχιατρικό Τμήμα	Κορύλλων 2, 262 25, Πάτρα	2610 24053, 2610 622222	<a href="mailto:paidopsykar@hotmail.com">paidopsykar@hotmail.com</a> <a href="http://www.karamandaneio.gov.gr">www.karamandaneio.gov.gr</a>	Υπηρεσίες ψυχικής υγείας
ΠΑΤΡΑ	Ε.ΚΕ.Ψ.Υ.Ε. Μονάδα Παιδιών και Εφήβων Ιατροπαιδαγωγική Υπηρεσία	Μυκηνών 1 Πλατεία Γεωργίου Παπανδρέου 263 32, Πάτρα	2610 336666, 2610 335043	<a href="mailto:pedionefivon_patras@ekepsye.gr">pedionefivon_patras@ekepsye.gr</a> <a href="http://www.ekepsye.gr">www.ekepsye.gr</a>	Υπηρεσίες ψυχικής υγείας, διαγνωστικές και θεραπευτικές υπηρεσίες σε παιδιά και εφήβους από 0-18 ετών

## Γ. ΣΥΜΒΟΥΛΕΥΤΙΚΑ ΚΕΝΤΡΑ ΤΟΥ ΔΙΚΤΥΟΥ ΓΙΑ ΤΗΝ ΠΡΟΛΗΨΗ ΚΑΙ ΚΑΤΑΠΟΛΕΜΗΣΗ ΤΗΣ ΒΙΑΣ ΚΑΤΑ ΤΩΝ ΓΥΝΑΙΚΩΝ ΤΗΣ ΓΕΝΙΚΗΣ ΓΡΑΜΜΑΤΕΙΑΣ ΙΣΟΤΗΤΑΣ ΚΑΙ ΑΝΘΡΩΠΙΝΩΝ ΔΙΚΑΙΩΜΑΤΩΝ (ΑΝΑ ΠΕΡΙΦΕΡΕΙΑ & ΔΗΜΟΣ)

Το Κέντρο Ερευνών για Θέματα Ισότητας (ΚΕΘΙ) λειτουργεί 14 Συμβουλευτικά Κέντρα (ΣΚ) στις πρωτεύουσες των διοικητικών περιφερειών της χώρας για γυναίκες που έχουν υποστεί έμφυλη βία ή/και πολλαπλές διακρίσεις (λ.χ. αποφυλακισμένες γυναίκες). Τα 14 αυτά Συμβουλευτικά Κέντρα, το Συμβουλευτικό Κέντρο Αθήνας (Οργανική Δομή ΓΓΙΑΔ) μαζί με τα υπόλοιπα 34 που ανήκουν στους Δήμους όπου εδρεύουν, εντάσσονται στο Δίκτυο για την πρόληψη και καταπολέμηση της βίας κατά των γυναικών της Γενικής Γραμματείας Ισότητας και Ανθρωπίνων Δικαιωμάτων (ΓΓΙΑΔ).

Τα Συμβουλευτικά Κέντρα που στελεχώνονται από ειδικό επιστημονικό προσωπικό, εξειδικευμένο στην προσέγγιση των γυναικών με την οπτική του φύλου (ψυχολόγους, κοινωνικές/ούς λειτουργούς, κοινωνιολόγους και νομικούς), παρέχουν ΔΩΡΕΑΝ πληροφόρηση, κοινωνική, ψυχολογική, εργασιακή και νομική συμβουλευτική στις γυναίκες που απευθύνονται σε αυτά, τηρώντας το απόρρητο της συμβουλευτικής στήριξης.

Ιστοσελίδα: <https://www.kethi.gr/symboyleytika-kentra>

ΠΕΡΙΦΕΡΕΙΑ	ΠΟΛΗ / ΔΗΜΟΣ	ΦΟΡΕΑΣ	ΔΙΕΥΘΥΝΣΗ	ΤΗΛΕΦΩΝΟ	EMAIL
ΠΑΝΕΛΛΑΔΙΚΗΣ ΕΜΒΕΛΕΙΑΣ	Η τηλεφωνική γραμμή SOS 15900 είναι μια δωρεάν, 24ωρη υπηρεσία πανελλαδικής εμβέλειας (365 ημέρες το χρόνο)			<b>15900</b>	<a href="mailto:sos15900@isotita.gr">sos15900@isotita.gr</a>
ΑΤΤΙΚΗΣ	ΑΘΗΝΑ (ΣΥΝΤΑΓΜΑ)	Σ.Κ. Αθήνας (ΓΓΙΑΔ)	Νίκης 11, 105 57, Σύνταγμα, Αθήνα	210 3317305 210 3317306	<a href="mailto:isotita4@otenet.gr">isotita4@otenet.gr</a>
ΑΤΤΙΚΗΣ	ΑΘΗΝΑ (ΟΜΟΝΟΙΑ)	Σ.Κ. Αθήνας – ΠΟΛΥΚΕΝΤΡΟ (ΚΕΘΙ)	Κρατίνου 11-13, 2 <sup>ος</sup> όροφος 105 52, Ομόνοια, Αθήνα	210 5202800	<a href="mailto:polykentro@isotita.gr">polykentro@isotita.gr</a>
ΑΤΤΙΚΗΣ	ΠΕΙΡΑΙΑΣ	Σ.Κ. Πειραιά (ΚΕΘΙ)	Λεωφ. Εθνάρχου Μακαρίου (εντός ΣΕΦ), 185 47, Πειραιάς	210 4828970	<a href="mailto:peiraias@isotita.gr">peiraias@isotita.gr</a>
ΑΤΤΙΚΗΣ	ΑΘΗΝΑ	Σ.Κ. Δήμου Αθηναίων	Αγ. Μελετίου & Λήθης 2, 112 51, Κυψέλη, Αθήνα	210 8625355 210 8625858	<a href="mailto:kentrokatapolemisisdiakriseon@athens.gr">kentrokatapolemisisdiakriseon@athens.gr</a>
ΑΤΤΙΚΗΣ	ΕΛΕΥΣΙΝΑ	Σ.Κ. Δήμου Ελευσίνας	Ρήγα Φεραίου 70, Πλ. Δημοκρατίας, 192 00, Ελευσίνα	213 1601437	<a href="mailto:violence@1822.syzefxis.gov.gr">violence@1822.syzefxis.gov.gr</a>
ΑΤΤΙΚΗΣ	ΚΑΜΑΤΕΡΟ	Σ.Κ. Δήμου Αγίων Αναργύρων-Καματερού	Ναπολέοντος Ζέρβα1 & Ναυαρίνου, 134 51, Καματερό	213 2125106, 108 (τηλ. Προνοιακού Κέντρου, όπου στεγάζεται)	
ΑΤΤΙΚΗΣ	ΚΕΡΑΤΣΙΝΙ	Σ.Κ. Δήμου Κερατσινίου-Δραπετσώνας	25ης Μαρτίου & Δομ. Θεοδοκόπουλου, 186 48 Κερατσίνι	210 4614575 213 1314281	<a href="mailto:skkeratsini@gmail.com">skkeratsini@gmail.com</a>

ΑΤΤΙΚΗΣ	ΠΕΡΙΣΤΕΡΙ	Σ.Κ. Δήμου Περιστερίου	Εθν. Μακαρίου 1, κτίριο ΚΥΒΕ, 121 31, Περιστέρι	210 5783265	<a href="mailto:skg@peristeri.gr">skg@peristeri.gr</a>
ΑΤΤΙΚΗΣ	ΣΑΛΑΜΙΝΑ	Σ.Κ. Δήμου Σαλαμίνας	Αγίου Πέτρου 15, Αμπελάκια, 189 02, Σαλαμίνα	210 4672665	<a href="mailto:women@salamina.gov.gr">women@salamina.gov.gr</a>
ΑΤΤΙΚΗΣ	ΦΥΛΗ	Σ.Κ. Δήμου Φυλής	Ιωάννη Καμπόλη 23, 133 41, Φυλή	210 2483360	<a href="mailto:kfyli@fyli.gr">kfyli@fyli.gr</a>
ΑΤΤΙΚΗΣ	ΧΑΛΑΝΔΡΙ	Σ.Κ. Δήμου Χαλανδρίου	Στρατάρχου Αλεξάνδρου Παπάγου 7, 152 34, Χαλάνδρι	210 6899916	<a href="mailto:womenaidhalandri@gmail.com">womenaidhalandri@gmail.com</a>
ΚΕΝΤΡΙΚΗΣ ΜΑΚΕΔΟΝΙΑΣ	ΘΕΣΣΑΛΟΝΙΚΗ	Σ.Κ. Θεσσαλονίκης (ΚΕΘΙ)	Αλεξανδρουπόλεως 10, 546 27, Θεσσαλονίκη	2310 528984 2310 528988	<a href="mailto:thessaloniki@isotita.gr">thessaloniki@isotita.gr</a>
ΚΕΝΤΡΙΚΗΣ ΜΑΚΕΔΟΝΙΑΣ	ΒΕΡΟΙΑ	Σ.Κ. Δήμου Βέροιας	Καπετάν Άγρα 3Α, 591 31, Βέροια	2331 065304	<a href="mailto:isotita@veria.gr">isotita@veria.gr</a>
ΚΕΝΤΡΙΚΗΣ ΜΑΚΕΔΟΝΙΑΣ	ΚΑΤΕΡΙΝΗ	Σ.Κ. Δήμου Κατερίνης	Αυγουστίνου 21, 601 00, Κατερίνη	2351 036678	<a href="mailto:womenaid@katerini.gr">womenaid@katerini.gr</a>
ΚΕΝΤΡΙΚΗΣ ΜΑΚΕΔΟΝΙΑΣ	ΣΕΡΡΕΣ	Σ.Κ. Δήμου Σερρών	Ίωνος Δραγούμη 10, 621 22, Σέρρες	2321 022253	<a href="mailto:womenaid@serres.gr">womenaid@serres.gr</a>
ΑΝΑΤ. ΜΑΚΕΔΟΝΙΑΣ & ΘΡΑΚΗΣ	ΚΟΜΟΤΗΝΗ	Σ.Κ. Κομοτηνής (ΚΕΘΙ)	Κων. Παλαιολόγου (επί της Δημοτικής Αγοράς), 691 32, Κομοτηνή	2531 033290	<a href="mailto:komotini@isotita.gr">komotini@isotita.gr</a>
ΑΝΑΤ. ΜΑΚΕΔΟΝΙΑΣ & ΘΡΑΚΗΣ	ΑΛΕΞΑΝΔΡΟΥΠΟΛΗ	Σ.Κ. Δήμου Αλεξανδρούπολης	Νέο Δημοτικό Κολυμβητήριο, 681 00, Αλεξανδρούπολη	2551 025629	<a href="mailto:isotita@alexpolis.gr">isotita@alexpolis.gr</a>
ΑΝΑΤ. ΜΑΚΕΔΟΝΙΑΣ & ΘΡΑΚΗΣ	ΞΑΝΘΗ	Σ.Κ. Δήμου Ξάνθης «Ζωή Δαλακλίδου»	Βενιζέλου 30 και Μεραρχίας (αυλή του πρώην Ορφανοτροφείου Θηλέων), ΤΚ 67100, Ξάνθη	2541 066304	<a href="mailto:simvouleftiko@cityofxanthi.gr">simvouleftiko@cityofxanthi.gr</a>
ΑΝΑΤ. ΜΑΚΕΔΟΝΙΑΣ & ΘΡΑΚΗΣ	ΔΡΑΜΑ	Σ. Κ. Δήμου Δράμας	Νικομηδείας και Εθνικής Επαναστάσεων, ΤΚ 66131, Δράμα	2521 351066	<a href="mailto:symvken@dimosdramas.gr">symvken@dimosdramas.gr</a>
ΑΝΑΤ. ΜΑΚΕΔΟΝΙΑΣ & ΘΡΑΚΗΣ	ΚΑΒΑΛΑ	Σ.Κ. Δήμου Καβάλας	Κ. Παλαιολόγου 9, 654 03, Καβάλα	2513 500440, 441, 442, 443	<a href="mailto:womensaid@kavala.gov.gr">womensaid@kavala.gov.gr</a>
ΒΟΡΕΙΟΥ ΑΙΓΑΙΟΥ	ΜΥΤΙΛΗΝΗ	Σ.Κ. Μυτιλήνης (ΚΕΘΙ)	Βουρνάζων 17, 811 00, Μυτιλήνη	2251 034470	<a href="mailto:mytilini@isotita.gr">mytilini@isotita.gr</a>
ΒΟΡΕΙΟΥ ΑΙΓΑΙΟΥ	ΧΙΟΣ	Σ.Κ. Δήμου Χίου	Βερίτη 27, Καμμένος Πύργος 821 00, Χίος	2271 350772	<a href="mailto:womanaid@outlook.com">womanaid@outlook.com</a>
ΔΥΤΙΚΗΣ ΕΛΛΑΔΑΣ	ΠΑΤΡΑ	Σ.Κ. Πάτρας (ΚΕΘΙ)	Κανακάρη 101β, 262 23, Πάτρα	2610 620059	<a href="mailto:patra@isotita.gr">patra@isotita.gr</a>
ΔΥΤΙΚΗΣ ΕΛΛΑΔΑΣ	ΠΥΡΓΟΣ	Σ.Κ. Δήμου Πύργου	Γυμνασιάρχου Δούκα και Ξάνθου, 271 31, Πύργος Ηλείας	2621 020532	<a href="mailto:pirgoswomen@outlook.com">pirgoswomen@outlook.com</a>

ΔΥΤΙΚΗΣ ΜΑΚΕΔΟΝΙΑΣ	ΚΟΖΑΝΗ	Σ.Κ. Κοζάνης (ΚΕΘΙ)	Ροδόπης 5, 501 00, Κοζάνη	2461 049672	<a href="mailto:kozani@isotita.gr">kozani@isotita.gr</a>
ΔΥΤΙΚΗΣ ΜΑΚΕΔΟΝΙΑΣ	ΚΑΣΤΟΡΙΑ	Σ.Κ. Δήμου Καστοριάς	Νέες Εργατικές Κατοικίες, 521 00, Καστοριά	2467 022122	<a href="mailto:counsellingwomenkastoria@gmail.com">counsellingwomenkastoria@gmail.com</a>
ΔΥΤΙΚΗΣ ΜΑΚΕΔΟΝΙΑΣ	ΦΛΩΡΙΝΑ	Σ.Κ. Δήμου Φλώρινας	Στλεφάνου Δραγούμη 4, 2 <sup>ος</sup> όροφος (είσοδος μέσα στη στοά Τέγου), 531 00, Φλώρινα	2385 024081	<a href="mailto:symv.kentro.flo@gmail.com">symv.kentro.flo@gmail.com</a>
ΗΠΕΙΡΟΥ	ΙΩΑΝΝΙΝΑ	Σ.Κ. Ιωαννίνων (ΚΕΘΙ)	Μαρίκας Κοτοπούλη 68, 454 45, Ιωάννινα	2651 077449	<a href="mailto:ioannina@isotita.gr">ioannina@isotita.gr</a>
ΗΠΕΙΡΟΥ	ΑΡΤΑ	Σ.Κ. Δήμου Αρταίων	Τζαβέλλα 24, 471 00, Άρτα	2681 077400	<a href="mailto:skgarta@gmail.com">skgarta@gmail.com</a>
ΗΠΕΙΡΟΥ	ΠΡΕΒΕΖΑ	Σ.Κ. Δήμου Πρέβεζας	Ιωνίας 6, 481 00, Πρέβεζα	2682 024444 2682 060155	<a href="mailto:womenaid@1485.syzefxis.gov.gr">womenaid@1485.syzefxis.gov.gr</a>
ΘΕΣΣΑΛΙΑΣ	ΛΑΡΙΣΑ	Σ.Κ. Λάρισας (ΚΕΘΙ)	Γαληνού 4, 412 22, Λάρισα	2410 535840	<a href="mailto:larisa@isotita.gr">larisa@isotita.gr</a>
ΘΕΣΣΑΛΙΑΣ	ΚΑΡΔΙΤΣΑ	Σ.Κ. Δήμου Καρδίτσας	Ηρώων Πολυτεχνείου 22, 431 00, Καρδίτσα	2441 071594 2441 077122	<a href="mailto:wckarditsa@gmail.com">wckarditsa@gmail.com</a>
ΘΕΣΣΑΛΙΑΣ	ΤΡΙΚΑΛΑ	Σ.Κ. Δήμου Τρικκαίων	Θεοδοσοπούλου 18 & Τζουμαγιάς, 421 32 Τρίκαλα	2431 027943	<a href="mailto:skg@trikalacity.gr">skg@trikalacity.gr</a>
ΙΟΝΙΩΝ ΝΗΣΩΝ	ΚΕΡΚΥΡΑ	Σ.Κ. Κέρκυρας (ΚΕΘΙ)	Ε.Ο. Παλαιοκαστρίτσας 7, 491 00, Κέρκυρα	2661 047396	<a href="mailto:kerkyra@isotita.gr">kerkyra@isotita.gr</a>
ΙΟΝΙΩΝ ΝΗΣΩΝ	ΖΑΚΥΝΘΟΣ	Σ.Κ. Δήμου Ζακύνθου	Δημοτικό κατάστημα Γαϊτανίου, ισόγειο, 291 00, Γαϊτάνι, Ζάκυνθος	2695 025997	<a href="mailto:symvouleftikozakynthos@gmail.com">symvouleftikozakynthos@gmail.com</a>
ΙΟΝΙΩΝ ΝΗΣΩΝ	ΚΕΦΑΛΟΝΙΑ	Σ.Κ. Δήμου Κεφαλονιάς	Π. Χαροκόπου 46, 281 00, Κεφαλονιά	2671 020022	<a href="mailto:kesy@kefallonia.gov.gr">kesy@kefallonia.gov.gr</a>
ΚΡΗΤΗΣ	ΗΡΑΚΛΕΙΟ	Σ.Κ. Ηρακλείου (ΚΕΘΙ)	Στενημάχου 3, 713 05, Ηράκλειο	2810 341387	<a href="mailto:irakleio@isotita.gr">irakleio@isotita.gr</a>
ΚΡΗΤΗΣ	ΡΕΘΥΜΝΟ	Σ.Κ. Δήμου Ρεθύμνου	Δημακοπούλου 18, 741 00, Ρέθυμνο	2831 056607	<a href="mailto:isotitavia.reth@gmail.com">isotitavia.reth@gmail.com</a>
ΝΟΤΙΟΥ ΑΙΓΑΙΟΥ	ΣΥΡΟΣ	Σ.Κ. Σύρου (ΚΕΘΙ)	Φολεγάνδρου 2, 841 00, Σύρος	2281 076496	<a href="mailto:ermoupoli@isotita.gr">ermoupoli@isotita.gr</a>
ΝΟΤΙΟΥ ΑΙΓΑΙΟΥ	ΚΩΣ	Σ.Κ. Δήμου Κω	25ης Μαρτίου & Ε. Κιαπόκα (γωνία) Ζηπάρι, 853 00, Κως	2242 067420	
ΝΟΤΙΟΥ ΑΙΓΑΙΟΥ	ΡΟΔΟΣ	Σ.Κ. Δήμου Ρόδου	Εθνικής Αντιστάσεως 51-53, 1 <sup>ος</sup> όροφος, 851 33, Ρόδος	22410 67155, 67123, 67120, 67128	<a href="mailto:ksymbouleytikorodou@gmail.com">ksymbouleytikorodou@gmail.com</a>
ΠΕΛΟΠΟΝΝΗΣΟΥ	ΤΡΙΠΟΛΗ	Σ.Κ. Τρίπολης (ΚΕΘΙ)	Ιωάννη Παπαδημητρίου 3, Πλατεία Νέας Δημοτικής Αγοράς, 221 31, Τρίπολη	2710 241814	<a href="mailto:tripoli@isotita.gr">tripoli@isotita.gr</a>
ΠΕΛΟΠΟΝΝΗΣΟΥ	ΚΑΛΑΜΑΤΑ	Σ.Κ. Δήμου Καλαμάτας	Περρωτού & Μαντίκλου, 241 00, Καλαμάτα	27210 99212, 99222, 99225, 27130 60755	<a href="mailto:ksg@kalamata.gr">ksg@kalamata.gr</a>
ΠΕΛΟΠΟΝΝΗΣΟΥ	ΚΟΡΙΝΘΟΣ	Σ.Κ. Δήμου Κορίνθου	Εθνικής Ανεξαρτησίας 58, 201 31, Κόρινθος	27410 74670	<a href="mailto:skgyndk@otenet.gr">skgyndk@otenet.gr</a>

ΣΤΕΡΕΑΣ ΕΛΛΑΔΑΣ	ΛΑΜΙΑ	Σ.Κ. Λαμίας (ΚΕΘΙ)	Πατρόκλου 27, 351 32, Λαμία	22310 20059	<a href="mailto:lamia@isotita.gr">lamia@isotita.gr</a>
ΣΤΕΡΕΑΣ ΕΛΛΑΔΑΣ	ΘΗΒΑ	Σ.Κ. Δήμου Θήβας	Κύπρου 3, 322 00, Θήβα	22620 89576, 89574	<a href="mailto:symvouleitiko@thiva.gr">symvouleitiko@thiva.gr</a>
ΣΤΕΡΕΑΣ ΕΛΛΑΔΑΣ	ΧΑΛΚΙΔΑ	Σ.Κ. Δήμου Χαλκιδέων	Τμήμα Εφαρμογής Προγραμμάτων Κοινωνικής Προστασίας (Πρόνοια) του Δήμου Χαλκιδέων, Γλαύκου 27, 341 00, Χαλκίδα	22210 60154	<a href="mailto:skg.xalkideon@dchalkideon.gr">skg.xalkideon@dchalkideon.gr</a>

## Δ. ΒΑΣΙΚΕΣ ΤΗΛΕΦΩΝΙΚΕΣ ΓΡΑΜΜΕΣ ΑΜΕΣΗΣ ΒΟΗΘΕΙΑΣ

ΤΗΛΕΦΩΝΟ	ΆΛΛΕΣ ΠΛΗΡΟΦΟΡΙΕΣ
15900	Τηλεφωνική γραμμή SOS 15900 της Γενικής Γραμματείας Ισότητας και Ανθρωπίνων Δικαιωμάτων: Υπηρεσία πανελλαδικής εμβέλειας, 24ωρης λειτουργίας, που παρέχει δωρεάν υπηρεσίες στήριξης και συμβουλευτικής γυναικών θυμάτων βίας 365 ημέρες το χρόνο
116111	Ευρωπαϊκή Γραμμή Υποστήριξης Παιδιών και Εφήβων: Συμβουλευτική για θέματα που απασχολούν εφήβους/έφηβες (σχέσεις άγχος οικογένεια).
1056	Εθνική Τηλεφωνική Γραμμή SOS - Το Χαμόγελο του Παιδιού: Άμεση βοήθεια, 24/7για παιδιά σε κίνδυνο ή κακοποίηση.
1107	Εθνική Γραμμή Παιδικής Προστασίας: Λειτουργεί από το Εθνικό Κέντρο Κοινωνικής Αλληλεγγύης (ΕΚΚΑ).
10306	Γραμμή Ψυχοκοινωνικής Υποστήριξης: Δωρεάν ανώνυμη υποστήριξη για θέματα ψυχικής υγείας (άγχος πένθος κρίσεις πανικού) για όλες τις ηλικίες.
80011 80015	Γραμμή Βοηθείας «ΥποΣΤΗΡΙΖΩ»: Για ασφαλή χρήση του διαδικτύου, gaming και κινητών τηλεφώνων.
11188	Υποδιεύθυνση Δίωξης Ηλεκτρονικού Εγκλήματος: Για περιστατικά cyber bullying ή άλλων ηλεκτρονικών απειλών.
210 3638833	Ανοιχτή Γραμμή Εφήβων και Νέων - ΨΝΑ: Καθημερινά, 24 ώρες.
80011 32000	Γραμμή του Συνηγόρου του Παιδιού: Δωρεάν, 9 π.μ. - 4 μ.μ. (Δευτέρα-Παρασκευή)
197	Γραμμή Άμεσης Κοινωνικής Βοήθειας
10306	Γραμμή Ψυχοκοινωνικής Στήριξης
1145	Γραμμή Αντιμετώπισης Πρόληψης & Αντιμετώπισης Εξαρτήσεων (ουσίες, αλκοόλ, διαδίκτυο, τζόγος)
1031	Γραμμή Αντιμετώπισης Πρόληψης & Αντιμετώπισης Εξαρτήσεων (ουσίες, αλκοόλ, διαδίκτυο, τζόγος)

Ε. ΑΝΑΛΥΤΙΚΟΣ ΠΙΝΑΚΑΣ ΤΜΗΜΑΤΩΝ ΕΘΝΙΚΟΣ ΟΡΓΑΝΙΣΜΟΣ ΠΡΟΛΗΨΗΣ & ΑΝΤΙΜΕΤΩΠΙΣΗΣ ΤΩΝ ΕΞΑΡΤΗΣΕΩΝ  
(Ε.Ο.Π.Α.Ε.)

ΠΟΛΗ	ΦΟΡΕΑΣ	ΔΙΕΥΘΥΝΣΗ	ΤΗΛΕΦΩΝΟ	EMAIL
ΑΘΗΝΑ	ΔΙΕΥΘΥΝΣΗ ΘΕΡΑΠΕΥΤΙΚΩΝ ΠΡΟΓΡΑΜΜΑΤΩΝ ΣΩΜΑΤΙΚΗΣ ΑΠΟΤΟΞΙΝΩΣΗΣ ΚΑΙ ΑΠΕΞΑΡΤΗΣΗΣ	ΣΜΥΡΝΗΣ 36, 104 39, ΑΘΗΝΑ	210 3219290, 210 3215813, 210 3215990	<a href="mailto:ddat@eopae.gr">ddat@eopae.gr</a>
ΑΘΗΝΑ	ΓΡΑΦΕΙΟ ΔΙΑΛΕΙΤΟΥΡΓΙΚΟΤΗΤΑΣ	ΣΜΥΡΝΗΣ 36, 104 39, ΑΘΗΝΑ	210 3219290, 210 3215813, 210 3215990, 6985-196740, 6985-196739	<a href="mailto:ddat_office@eopae.gr">ddat_office@eopae.gr</a>
ΑΘΗΝΑ	ΥΠΟΔΙΕΥΘΥΝΣΗ ΕΝΗΛΙΚΩΝ	ΣΜΥΡΝΗΣ 36, 104 39, ΑΘΗΝΑ	212 3219290, 210 3215813, 210 3215990	<a href="mailto:sdadults@eopae.gr">sdadults@eopae.gr</a>
ΚΑΛΑΜΑΤΑ	ΘΕΡΑΠΕΥΤΙΚΗ ΚΟΙΝΟΤΗΤΑ ΚΑΛΑΜΑΤΑΣ - ΤΜΗΜΑ	ΘΕΣΗ ΠΑΛΙΑΜΠΕΛΑ ΔΗΜ. ΔΙΑΜΕΡΙΣΜΑ ΣΠΕΡΧΟΓΕΙΑΣ, 241 00, ΚΑΛΑΜΑΤΑ	27210 87356 (πρώην διοικητικά) 27210-32872	<a href="mailto:tc_kalamata@eopae.gr">tc_kalamata@eopae.gr</a>
ΚΑΒΑΛΑ	ΜΟΝΑΔΑ ΑΠΕΞΑΡΤΗΣΗΣ ΕΞΩΤΕΡΙΚΗΣ ΠΑΡΑΚΟΛΟΥΘΗΣΗΣ ΚΑΒΑΛΑΣ - ΤΜΗΜΑ	ΓΑΛΗΝΟΥ 27, 654 03, ΚΑΒΑΛΑ	2510 245835, 2510-223134	<a href="mailto:outpatient_ext_kavala@eopae.gr">outpatient_ext_kavala@eopae.gr</a>
ΘΕΣΣΑΛΟΝΙΚΗ	ΘΕΡΑΠΕΥΤΙΚΗ ΚΟΙΝΟΤΗΤΑ ΘΕΣΣΑΛΟΝΙΚΗΣ – ΤΜΗΜΑ	ΣΙΝΔΟΣ, 574 00, ΘΕΣΣΑΛΟΝΙΚΗ	2310 798139 (Γραμματεία 2310-797662) (Λογιστήριο 2310-799418)	<a href="mailto:tc_thess@eopae.gr">tc_thess@eopae.gr</a>

ΘΕΣΣΑΛΟΝΙΚΗ	ΜΟΝΑΔΑ ΑΠΕΞΑΡΤΗΣΗΣ ΕΞΩΤΕΡΙΚΗΣ ΠΑΡΑΚΟΛΟΥΘΗΣΗΣ ΘΕΣΣΑΛΟΝΙΚΗΣ – ΤΜΗΜΑ	ΡΕΜΠΕΛΟΥ 7, 546 31, ΘΕΣΣΑΛΟΝΙΚΗ	2310 253534 (και Λαγκαδά 196- 2310662616, πρώην ΑΡΓΩ)	<a href="mailto:outpatient_ext_thess@eopae.gr">outpatient_ext_thess@eopae.gr</a>
ΘΕΣΣΑΛΟΝΙΚΗ	ΜΟΝΑΔΑ ΣΩΜΑΤΙΚΗΣ ΑΠΟΤΟΞΙΝΩΣΗΣ ΘΕΣΣΑΛΟΝΙΚΗΣ – ΤΜΗΜΑ	ΜΙΚΗ ΘΕΟΔΩΡΑΚΗ 196 (ΤΕΩΣ ΛΑΓΚΑΔΑ), 564 30, ΘΕΣΣΑΛΟΝΙΚΗ	2313 324186 (Γραμματεία 2313-324606 και Διεύθυνση 231324283 )	<a href="mailto:detox_thess@eopae.gr">detox_thess@eopae.gr</a>
ΘΕΣΣΑΛΟΝΙΚΗ	ΘΕΡΑΠΕΥΤΙΚΗ ΚΟΙΝΟΤΗΤΑ ΚΑΡΤΕΡΩΝ – ΤΜΗΜΑ	40ο χλμ. ΕΘΝΙΚΗΣ ΟΔΟΥ ΘΕΣΣΑΛΟΝΙΚΗΣ - ΣΕΡΡΩΝ, 572 00, ΘΕΣΣΑΛΟΝΙΚΗ	23940 92444	<a href="mailto:tc_karteron@eopae.gr">tc_karteron@eopae.gr</a>
ΘΕΣΣΑΛΟΝΙΚΗ	ΜΟΝΑΔΑ ΔΙΠΛΗΣ ΔΙΑΓΝΩΣΗΣ ΘΕΣΣΑΛΟΝΙΚΗΣ – ΤΜΗΜΑ	ΕΥΡΙΠΙΔΟΥ16, 546 34, ΘΕΣΣΑΛΟΝΙΚΗ	2310 215595	<a href="mailto:dual_thess@eopae.gr">dual_thess@eopae.gr</a>
ΘΕΣΣΑΛΟΝΙΚΗ	ΜΟΝΑΔΑ ΑΠΕΞΑΡΤΗΣΗΣ ΑΠΟ ΑΛΚΟΟΛ ΚΑΙ ΝΟΜΙΜΕΣ ΕΞΑΡΤΗΣΕΙΣ ΘΕΣΣΑΛΟΝΙΚΗΣ - ΤΜΗΜΑ	ΜΙΚΗ ΘΕΟΔΩΡΑΚΗ 196 (ΤΕΩΣ ΛΑΓΚΑΔΑ), 564 30, ΘΕΣΣΑΛΟΝΙΚΗ	23133 24653 (ΓΡΑΦΕΙΟ ΕΡΓΟΘΕΡΑΠΕΥΤΗ) 2313-324342 (ΓΡΑΦΕΙΟ ΨΥΧΙΑΤΡΟΥ) 2313-324654 (ΠΡΟΙΣΤΑΜΕΝΗ ΝΟΣΗΛΕΥΤΡΙΑ) 2313-324655 (ΨΥΧΟΛΟΓΟΙ) 2313324656 (CONTRACLUB ΕΣΠΑ) 2313 324658 (ΚΛ)	<a href="mailto:alcohol_thess@eopae.gr">alcohol_thess@eopae.gr</a>
ΘΕΣΣΑΛΟΝΙΚΗ		ΠΤΟΛΕΜΑΙΩΝ 21	2310 542141	
ΛΑΡΙΣΑ	ΘΕΡΑΠΕΥΤΙΚΗ ΚΟΙΝΟΤΗΤΑ ΛΑΡΙΣΑΣ – ΤΜΗΜΑ	20 ΧΙΛ.ΛΑΡΙΣΑΣ-ΚΟΖΑΝΗΣ, 415 00, ΛΑΡΙΣΑ	2410 251839 κεντρική γραμματεία, 2410259500 κοινότητα	<a href="mailto:tc_larisa@eopae.gr">tc_larisa@eopae.gr</a>

ΛΑΡΙΣΑ	ΜΟΝΑΔΑ ΑΠΕΞΑΡΤΗΣΗΣ ΑΠΟ ΤΟ ΑΛΚΟΟΛ ΚΑΙ ΝΟΜΙΜΕΣ ΕΞΑΡΤΗΣΕΙΣ ΛΑΡΙΣΑΣ – ΤΜΗΜΑ	ΚΥΠΡΟΥ 103 (1ος ΟΡΟΦΟΣ), 412 23, ΛΑΡΙΣΑ	2410 555050 (Συμβουλευτικός Σταθμός)	<a href="mailto:alcohol_larisa@eopae.gr">alcohol_larisa@eopae.gr</a>
ΙΩΑΝΝΙΝΑ	ΜΟΝΑΔΑ ΣΩΜΑΤΙΚΗΣ ΑΠΟΤΟΞΙΝΩΣΗΣ ΙΩΑΝΝΙΝΩΝ – ΤΜΗΜΑ	ΛΕΩΦΟΡΟΣ ΣΤΡΑΤΗΓΟΥ ΜΑΚΡΥΓΙΑΝΝΗ 60 (1ος ΟΡΟΦΟΣ), 454 45, ΙΩΑΝΝΙΝΑ	26510 76666 (Συμβουλευτικός Σταθμός), 26510 76667 (Ναπολέων Ζέρβα)	<a href="mailto:detox_ioannina@eopae.gr">detox_ioannina@eopae.gr</a>
ΙΩΑΝΝΙΝΑ	ΘΕΡΑΠΕΥΤΙΚΗ ΚΟΙΝΟΤΗΤΑ ΙΩΑΝΝΙΝΩΝ – ΤΜΗΜΑ	ΚΟΡΑΗ 11 (1ος ΟΡΟΦΟΣ), 454 44, ΙΩΑΝΝΙΝΑ	26510 77010 (γραμματεία), 26510 -77020, 26510-71840	<a href="mailto:tc_ioannina@eopae.gr">tc_ioannina@eopae.gr</a>
ΚΕΡΚΥΡΑ	ΜΟΝΑΔΑ ΑΠΕΞΑΡΤΗΣΗΣ ΕΞΩΤΕΡΙΚΗΣ ΠΑΡΑΚΟΛΟΥΘΗΣΗΣ ΚΕΡΚΥΡΑΣ - ΤΜΗΜΑ	ΠΛΑΤΕΙΑ ΧΡΗΣΤΟΥ ΤΣΙΡΙΓΩΤΗ, 491 00, ΚΕΡΚΥΡΑ	26613 61124	<a href="mailto:outpatient_ext_kerkyra@eopae.gr">outpatient_ext_kerkyra@eopae.gr</a>
ΚΕΡΚΥΡΑ	ΜΟΝΑΔΑ ΣΩΜΑΤΙΚΗΣ ΑΠΟΤΟΞΙΝΩΣΗΣ ΚΕΡΚΥΡΑΣ – ΓΡΑΦΕΙΟ	ΓΕΝΙΚΟ ΝΟΣ. ΚΕΡΚΥΡΑΣ (ΨΥΧΙΑΤΡΙΚΟΣ ΤΟΜΕΑΣ), 491 00, ΚΕΡΚΥΡΑ	26613 61122, 124	<a href="mailto:detox_kerkyra@eopae.gr">detox_kerkyra@eopae.gr</a>
ΚΕΡΚΥΡΑ	ΜΟΝΑΔΑ ΔΙΠΛΗΣ ΔΙΑΓΝΩΣΗΣ ΚΕΡΚΥΡΑΣ – ΓΡΑΦΕΙΟ	ΠΛΑΤΕΙΑ ΧΡΗΣΤΟΥ ΤΣΙΡΙΓΩΤΗ, 491 00, ΚΕΡΚΥΡΑ	26613-61122, 124	<a href="mailto:dual_kerkyra@eopae.gr">dual_kerkyra@eopae.gr</a>
ΚΕΡΚΥΡΑ	ΜΟΝΑΔΑ ΑΠΕΞΑΡΤΗΣΗΣ ΑΠΟ ΤΟ ΑΛΚΟΟΛ ΚΑΙ ΝΟΜΙΜΕΣ ΕΞΑΡΤΗΣΕΙΣ ΚΕΡΚΥΡΑΣ – ΓΡΑΦΕΙΟ	ΠΛΑΤΕΙΑ ΧΡΗΣΤΟΥ ΤΣΙΡΙΓΩΤΗ, 491 00, ΚΕΡΚΥΡΑ,	26613-61122	<a href="mailto:alcohol_kerkyra@eopae.gr">alcohol_kerkyra@eopae.gr</a>
ΗΡΑΚΛΕΙΟ ΚΡΗΤΗΣ	ΘΕΡΑΠΕΥΤΙΚΗ ΚΟΙΝΟΤΗΤΑ ΗΡΑΚΛΕΙΟΥ – ΤΜΗΜΑ	ΔΙΟΝΥΣΙΟΥ 1 ΚΑΙ ΣΕΦΕΡΗ ΓΩΝΙΑ, 716 01, ΗΡΑΚΛΕΙΟ	2810 331001	<a href="mailto:tc_iraklio@eopae.gr">tc_iraklio@eopae.gr</a>
ΗΡΑΚΛΕΙΟ ΚΡΗΤΗΣ	ΜΟΝΑΔΑ ΑΠΕΞΑΡΤΗΣΗΣ ΕΞΩΤΕΡΙΚΗΣ ΠΑΡΑΚΟΛΟΥΘΗΣΗΣ ΗΡΑΚΛΕΙΟΥ – ΤΜΗΜΑ	ΣΜΠΩΚΟΥ 6 (1ος ΟΡΟΦΟΣ), 713 06, ΗΡΑΚΛΕΙΟ	2810 319505	<a href="mailto:outpatient_ext_iraklion@eopae.gr">outpatient_ext_iraklion@eopae.gr</a>

ΗΡΑΚΛΕΙΟ ΚΡΗΤΗΣ	ΜΟΝΑΔΑ ΔΙΠΛΗΣ ΔΙΑΓΝΩΣΗΣ ΗΡΑΚΛΕΙΟΥ – ΓΡΑΦΕΙΟ	ΣΜΠΩΚΟΥ 6 (1ος ΙΣΟΓΕΙΟ), 713 06, ΗΡΑΚΛΕΙΟ	2810 322708	<a href="mailto:dual_iraklio@eopae.gr">dual_iraklio@eopae.gr</a>
ΑΘΗΝΑ	ΘΕΡΑΠΕΥΤΙΚΗ ΚΟΙΝΟΤΗΤΑ ΡΑΦΗΝΑΣ – ΤΜΗΜΑ	24° χλμ. ΛΕΩΦ. ΜΑΡΑΘΩΝΟΣ, 190 09, ΡΑΦΗΝΑ	22940 77180 22940 78322 22940 78323	<a href="mailto:tc_rafina@eopae.gr">tc_rafina@eopae.gr</a>
ΠΕΙΡΑΙΑΣ	ΘΕΡΑΠΕΥΤΙΚΗ ΚΟΙΝΟΤΗΤΑ ΠΕΙΡΑΙΑ – ΤΜΗΜΑ	ΚΟΛΟΚΟΤΡΩΝΗ 93, 185 35, ΠΕΙΡΑΙΑΣ	210 4187003 εσ. 203 εσ. 207	<a href="mailto:tc_piraeus@eopae.gr">tc_piraeus@eopae.gr</a>
ΠΕΙΡΑΙΑΣ	ΜΟΝΑΔΑ ΑΠΕΞΑΡΤΗΣΗΣ ΕΞΩΤΕΡΙΚΗΣ ΠΑΡΑΚΟΛΟΥΘΗΣΗΣ ΠΕΙΡΑΙΑ – ΓΡΑΦΕΙΟ	ΑΝΔΡΟΥΤΣΟΥ 63 (2ος ΟΡΟΦΟΣ), 185 32, ΠΕΙΡΑΙΑΣ	210 4675347, 210 4221061	<a href="mailto:outpatient_ext_piraeus@eopae.gr">outpatient_ext_piraeus@eopae.gr</a>
ΠΕΙΡΑΙΑΣ	ΜΟΝΑΔΑ ΑΠΕΞΑΡΤΗΣΗΣ ΑΠΟ ΤΟ ΑΛΚΟΟΛ ΚΑΙ ΝΟΜΙΜΕΣ ΕΞΑΡΤΗΣΕΙΣ ΠΕΙΡΑΙΑ – ΤΜΗΜΑ	ΑΝΔΡΟΥΤΣΟΥ 63, 185 32, ΠΕΙΡΑΙΑΣ	210 4208152	<a href="mailto:alcohol_piraeus@eopae.gr">alcohol_piraeus@eopae.gr</a>
ΑΘΗΝΑ	ΜΟΝΑΔΑ ΔΙΠΛΗΣ ΔΙΑΓΝΩΣΗΣ ΑΘΗΝΑΣ – ΤΜΗΜΑ	ΕΜΜΑΝΟΥΗΛ ΜΠΕΝΑΚΗ 84 (ΕΞΑΡΧΕΙΑ), 106 81, ΑΘΗΝΑ	210 3301157-9	<a href="mailto:dual_athens@eopae.gr">dual_athens@eopae.gr</a>
ΑΘΗΝΑ	ΜΟΝΑΔΑ ΑΠΕΞΑΡΤΗΣΗΣ ΕΞΩΤΕΡΙΚΗΣ ΠΑΡΑΚΟΛΟΥΘΗΣΗΣ ΜΕΤΑΝΑΣΤΩΝ ΚΑΙ ΠΡΟΣΦΥΓΩΝ ΑΘΗΝΑΣ – ΤΜΗΜΑ	ΜΑΓΝΗΣΙΑΣ 28 & ΖΟΛΙΩΤΗ 2 (ΑΓ. ΠΑΝΤΕΛΕΗΜΩΝ ΑΧΑΡΝ), 112 51, ΑΘΗΝΑ	210 8256944 210 8257164 210 8256237	<a href="mailto:migrants_athens@eopae.gr">migrants_athens@eopae.gr</a>
ΑΘΗΝΑ	ΜΟΝΑΔΑ ΑΠΕΞΑΡΤΗΣΗΣ ΕΞΩΤΕΡΙΚΗΣ ΠΑΡΑΚΟΛΟΥΘΗΣΗΣ ΑΘΗΝΑΣ – ΤΜΗΜΑ	ΣΤΑΥΡΟΠΟΥΛΟΥ 29, 112 52, ΠΛ. ΑΜΕΡΙΚΗΣ, ΑΘΗΝΑ	210 8653960 210 864094 210 8663378 210 8663388 210 8640839	<a href="mailto:outpatient_ext_athens@eopae.gr">outpatient_ext_athens@eopae.gr</a>

ΑΘΗΝΑ	ΜΟΝΑΔΑ ΑΠΕΞΑΡΤΗΣΗΣ ΑΝΔΡΩΝ ΕΣΩΤΕΡΙΚΗΣ ΔΙΑΜΟΝΗΣ ΑΘΗΝΑΣ - ΤΜΗΜΑ	ΛΕΩΦ.ΑΘΗΝΩΝ 374, 124 62, ΧΑΪΔΑΡΙ, ΑΘΗΝΑ	213 2054359 213 2054360	<a href="mailto:outpatient_men_int@eopae.gr">outpatient_men_int@eopae.gr</a>
ΑΘΗΝΑ	ΣΥΜΒΟΥΛΕΥΤΙΚΟΣ ΣΤΑΘΜΟΣ ΕΝΤΑΞΗΣ, ΕΜΨΥΧΩΣΗΣ ΚΑΙ ΕΥΑΙΣΘΗΤΟΠΟΙΗΣΗΣ ΑΘΗΝΑΣ - ΓΡΑΦΕΙΟ	ΑΘΑΝΑΣΑΚΗ 3, 11526, ΑΜΠΕΛΟΚΗΠΟΙ, ΑΘΗΝΑ	210 3304395 210 3304215	<a href="mailto:counselling_athens@eopae.gr">counselling_athens@eopae.gr</a>
ΑΘΗΝΑ	ΜΟΝΑΔΑ ΑΠΕΞΑΡΤΗΣΗΣ ΓΥΝΑΙΚΩΝ ΚΑΙ ΜΗΤΕΡΩΝ ΕΣΩΤΕΡΙΚΗΣ ΔΙΑΜΟΝΗΣ ΑΘΗΝΑΣ - ΤΜΗΜΑ	ΧΑΡΙΛΑΟΥ ΤΡΙΚΟΥΠΗ 93, 114 72, ΑΘΗΝΑ	210 6728780-781 210 3842573 210 3842595	<a href="mailto:outpatient_women@eopae.gr">outpatient_women@eopae.gr</a>
ΑΘΗΝΑ	ΣΥΜΒΟΥΛΕΥΤΙΚΟΣ ΣΤΑΘΜΟΣ ΕΝΤΑΞΗΣ, ΕΜΨΥΧΩΣΗΣ ΚΑΙ ΕΥΑΙΣΘΗΤΟΠΟΙΗΣΗΣ ΓΥΝΑΙΚΩΝ ΚΑΙ ΜΗΤΕΡΩΝ ΑΘΗΝΑΣ – ΓΡΑΦΕΙΟ	ΑΡΙΣΤΕΙΔΟΥ 10-12 ΟΜΟΝΙΑ (3ος ΟΡΟΦΟΣ), 105 59, ΑΘΗΝΑ	210 3215990 210 3219290 210 3215813	<a href="mailto:counselling_women@eopae.gr">counselling_women@eopae.gr</a>
ΑΘΗΝΑ	ΜΟΝΑΔΑ ΣΩΜΑΤΙΚΗΣ ΑΠΟΤΟΞΙΝΩΣΗΣ ΑΘΗΝΑΣ – ΤΜΗΜΑ	ΛΕΩΦΟΡΟΣ ΑΘΗΝΩΝ 374, 124 62 , ΑΘΗΝΑ	213 2054211	<a href="mailto:detox_athens@eopae.gr">detox_athens@eopae.gr</a>

ΑΘΗΝΑ	ΜΟΝΑΔΑ ΑΠΕΞΑΡΤΗΣΗΣ ΑΠΟ ΤΟ ΑΛΚΟΟΛ ΚΑΙ ΝΟΜΙΜΕΣ ΕΞΑΡΤΗΣΕΙΣ ΑΘΗΝΑΣ 1 – ΤΜΗΜΑ	ΒΟΥΡΝΑΖΟΥ 37, 115 21, ΑΜΠΕΛΟΚΗΠΟΙ	2106 448980	<a href="mailto:alcohol1_athens@eopae.gr">alcohol1_athens@eopae.gr</a>
ΑΘΗΝΑ	ΜΟΝΑΔΑ ΑΠΕΞΑΡΤΗΣΗΣ ΑΠΟ ΤΟ ΑΛΚΟΟΛ ΕΣΩΤΕΡΙΚΗΣ ΔΙΑΜΟΝΗΣ ΑΘΗΝΑΣ – ΤΜΗΜΑ	ΛΕΩΦΟΡΟΣ ΑΘΗΝΩΝ 374, 124 62, ΧΑΙΔΑΡΙ, ΑΘΗΝΑ	213 2054306, 482, 295, 246, 226 (Βραχείας Νοσηλείας)	<a href="mailto:alcohol_athens_int@eopae.gr">alcohol_athens_int@eopae.gr</a>
ΑΘΗΝΑ	ΣΥΜΒΟΥΛΕΥΤΙΚΟΣ ΣΤΑΘΜΟΣ ΜΟΝΑΔΑ ΑΠΕΞΑΡΤΗΣΗΣ ΑΠΟ ΤΟ ΑΛΚΟΟΛ ΑΘΗΝΑΣ- ΓΡΑΦΕΙΟ	ΤΡΟΙΑΣ 19, 112 57, ΚΥΨΕΛΗ, ΑΘΗΝΑ	210 3304177, 8	<a href="mailto:counselling_alcohol_athens@eopae.gr">counselling_alcohol_athens@eopae.gr</a>
ΑΘΗΝΑ	ΜΟΝΑΔΑ ΑΠΕΞΑΡΤΗΣΗΣ ΑΠΟ ΤΟ ΑΛΚΟΟΛ ΑΘΗΝΑΣ – ΓΡΑΦΕΙΟ	ΞΕΝΙΑΣ 20, 115 28, ΑΘΗΝΑ	210 7757692 210 7753240	<a href="mailto:alcohol_athens@eopae.gr">alcohol_athens@eopae.gr</a>
ΑΘΗΝΑ	ΜΟΝΑΔΑ ΑΠΕΞΑΡΤΗΣΗΣ ΑΠΟ ΤΟ ΑΛΚΟΟΛ ΚΑΙ ΝΟΜΙΜΕΣ ΕΞΑΡΤΗΣΕΙΣ ΑΛΙΜΟΥ – ΤΜΗΜΑ	ΘΟΥΚΙΔΙΔΟΥ 73, 173 43, ΑΘΗΝΑ	2109598035 Γραμματεία	<a href="mailto:alcohol_alimos@eopae.gr">alcohol_alimos@eopae.gr</a>
ΑΘΗΝΑ	ΜΟΝΑΔΑ ΑΠΕΞΑΡΤΗΣΗΣ ΑΠΟ ΤΟ ΑΛΚΟΟΛ ΚΑΙ ΝΟΜΙΜΕΣ ΕΞΑΡΤΗΣΕΙΣ ΑΘΗΝΑΣ 2 - ΤΜΗΜΑ	ΧΑΡΒΟΥΡΗ 1 (ΜΕΤΣ), 116 36, ΑΘΗΝΑ	210 9215776 210 9237777 210 9247072	<a href="mailto:alcohol2_athens@eopae.gr">alcohol2_athens@eopae.gr</a>
ΑΘΗΝΑ	ΥΠΟΔΙΕΥΘΥΝΣΗ ΕΦΗΒΩΝ	ΑΡΙΣΤΕΙΔΟΥ 10-12, 105 59, ΑΘΗΝΑ	6985 196596	<a href="mailto:sdyouth@eopae.gr">sdyouth@eopae.gr</a>
ΘΕΣΣΑΛΟΝΙΚΗ	ΜΟΝΑΔΑ ΕΦΗΒΩΝ ΘΕΣΣΑΛΟΝΙΚΗΣ – ΤΜΗΜΑ	ΡΕΜΠΕΛΟΥ 7, 546 31, ΘΕΣΣΑΛΟΝΙΚΗ	2310 253534 2310 253537 2310 253538	<a href="mailto:youth_thess@eopae.gr">youth_thess@eopae.gr</a>

ΘΕΣΣΑΛΟΝΙΚΗ	ΥΠΗΡΕΣΙΑ ΑΜΕΣΗΣ ΚΟΙΝΩΝΙΚΗΣ ΠΑΡΕΜΒΑΣΗΣ ΘΕΣΣΑΛΟΝΙΚΗΣ – ΤΜΗΜΑ	ΑΝΑΓΕΝΝΗΣΕΩΣ 44 <sup>Α</sup> , 546 27, ΘΕΣΣΑΛΟΝΙΚΗ	2310 557275	<a href="mailto:akp_thess@eopae.gr">akp_thess@eopae.gr</a>
ΒΟΛΟΣ	ΜΟΝΑΔΑ ΕΦΗΒΩΝ ΒΟΛΟΥ – ΤΜΗΜΑ	ΓΕΩΡΓΙΟΥ ΚΑΡΤΑΛΗ 48, 383 33, ΒΟΛΟΣ	24210 23439, 430 24210 77055	<a href="mailto:youth_volos@eopae.gr">youth_volos@eopae.gr</a>
ΚΕΡΚΥΡΑ	ΜΟΝΑΔΑ ΕΦΗΒΩΝ ΚΕΡΚΥΡΑΣ – ΓΡΑΦΕΙΟ	ΠΛΑΤΕΙΑ ΧΡΗΣΤΟΥ ΤΣΙΡΙΓΩΤΗ, 491 00, ΚΕΡΚΥΡΑ	26613 61122	<a href="mailto:youth_kerkyra@eopae.gr">youth_kerkyra@eopae.gr</a>
ΗΡΑΚΛΕΙΟ ΚΡΗΤΗΣ	ΜΟΝΑΔΑ ΕΦΗΒΩΝ ΗΡΑΚΛΕΙΟΥ – ΤΜΗΜΑ	ΜΙΝΩΟΣ 67 (3ος ΟΡΟΦΟΣ), 713 04, ΗΡΑΚΛΕΙΟ	2810 331034	<a href="mailto:youth_iraklio@eopae.gr">youth_iraklio@eopae.gr</a>
ΑΘΗΝΑ	ΜΟΝΑΔΑ ΕΦΗΒΩΝ ΑΘΗΝΑΣ 1 – ΤΜΗΜΑ (ΓΙΑ ΤΑ ΝΑΡΚΩΤΙΚΑ)	ΚΑΒΕΛΛΑΡΗ 3, 117 41, ΝΕΟΣ ΚΟΣΜΟΣ, ΑΘΗΝΑ	210 6525220 210 8218883	<a href="mailto:youth1_athens@eopae.gr">youth1_athens@eopae.gr</a>
ΑΘΗΝΑ	ΓΙΑ ΤΟ ΔΙΑΔΙΚΤΥΟ	ΤΣΑΜΑΔΟΥ 7, 106 83, ΕΞΑΡΧΕΙΑ, ΑΘΗΝΑ	210 9212304 210 9212961	
ΑΘΗΝΑ	ΘΕΡΑΠΕΥΤΙΚΗ ΚΟΙΝΟΤΗΤΑ ΝΕΩΝ ΕΦΗΒΩΝ ΑΘΗΝΑΣ-ΤΜΗΜΑ	ΦΛΩΡΙΝΗΣ 15 (ΑΓ.ΠΑΝΤΕΛΕΗΜΟΝΑΣ), 112 51, ΑΘΗΝΑ	210 8822122 210 8814515 210 8827031	<a href="mailto:tc_youth_athens@eopae.gr">tc_youth_athens@eopae.gr</a>
ΑΘΗΝΑ	ΜΟΝΑΔΑ ΕΦΗΒΩΝ ΑΘΗΝΑΣ 2 – ΤΜΗΜΑ	ΙΩΑΝΝΟΥ ΒΑΡΒΑΚΗ 9, 114 76, ΓΚΥΖΗ, ΑΘΗΝΑ	210 6420453	<a href="mailto:youth2_athens@eopae.gr">youth2_athens@eopae.gr</a>
ΑΘΗΝΑ	ΥΠΗΡΕΣΙΑ ΑΜΕΣΗΣ ΚΟΙΝΩΝΙΚΗΣ ΠΑΡΕΜΒΑΣΗΣ ΑΘΗΝΑΣ – ΤΜΗΜΑ	ΙΩΑΝΝΟΥ ΒΑΡΒΑΚΗ 9 (5ος ΟΡΟΦΟΣ), 114 76, ΓΚΥΖΗ, ΑΘΗΝΑ	210 6421114	<a href="mailto:akp_athens@eopae.gr">akp_athens@eopae.gr</a>

ΑΘΗΝΑ	ΣΥΜΒΟΥΛΕΥΤΙΚΟ ΚΕΝΤΡΟ ΕΦΗΒΩΝ ΑΘΗΝΑΣ – ΓΡΑΦΕΙΟ	ΑΜΟΡΙΟΥ 4, 112 51, ΑΘΗΝΑ	210 8820277 210 8648854	<a href="mailto:counseling_youth_athens@eopae.gr">counseling_youth_athens@eopae.gr</a>
ΑΘΗΝΑ	ΔΙΕΥΘΥΝΣΗ ΘΕΡΑΠΕΥΤΙΚΩΝ - ΦΑΡΜΑΚΕΥΤΙΚΩΝ ΠΡΟΓΡΑΜΜΑΤΩΝ	ΑΒΕΡΦ 21, 104 33, ΑΘΗΝΑ	210 8257440 210 8257450	<a href="mailto:dtmp@eopae.gr">dtmp@eopae.gr</a>
ΑΘΗΝΑ	ΓΡΑΦΕΙΟ ΔΙΑΛΕΙΤΟΥΡΓΙΚΟΤΗΤΑΣ	ΑΒΕΡΦ 21, 104 33, ΑΘΗΝΑ	210 8257440 210 8257450	<a href="mailto:dtmp_interop@eopae.gr">dtmp_interop@eopae.gr</a>
ΑΘΗΝΑ	ΥΠΟΔΙΕΥΘΥΝΣΗ ΦΑΡΜΑΚΕΥΤΙΚΩΝ ΠΡΟΓΡΑΜΜΑΤΩΝ	ΣΟΥΡΜΕΛΗ 4-6, 104 39, ΑΘΗΝΑ	210 8257440 210 8257450	<a href="mailto:sdmedicine@eopae.gr">sdmedicine@eopae.gr</a>
ΚΑΛΑΜΑΤΑ	ΜΟΘΕ Γ.Ν. ΚΑΛΑΜΑΤΑΣ- ΤΜΗΜΑ	ΑΝΤΙΚΑΛΑΜΟΣ, 241 00, ΚΑΛΑΜΑΤΑ	2721 033151	<a href="mailto:mothe_kalamata@eopae.gr">mothe_kalamata@eopae.gr</a>
ΚΟΡΙΝΘΟΣ	ΜΟΘΕ Γ.Ν. ΚΟΡΙΝΘΟΥ- ΤΜΗΜΑ	ΛΕΩΦ. ΑΘΗΝΩΝ 53, 201 00, ΚΟΡΙΝΘΟΣ	27410 76054 27410 76089	<a href="mailto:mothe_korinthos@eopae.gr">mothe_korinthos@eopae.gr</a>
ΠΑΤΡΑ	ΕΞΩΤΕΡΙΚΟ ΙΑΤΡΕΙΟ ΣΥΝΤΑΓΟΓΡΑΦΗΣΗΣ ΠΑΤΡΑΣ- ΤΜΗΜΑ	ΑΛ. ΥΨΗΛΑΝΤΟΥ 185, 262 25, ΠΑΤΡΑ	2610 278842	<a href="mailto:prescription_patra@eopae.gr">prescription_patra@eopae.gr</a>
ΠΑΤΡΑ	ΜΟΘΕ Π.Γ.Ν. ΠΑΤΡΩΝ- ΤΜΗΜΑ	Π.Γ.Ν. ΠΑΤΡΩΝ, 265 04, ΡΙΟ	2610 993623 2610 995204 6985 197007	<a href="mailto:mothe_patra@eopae.gr">mothe_patra@eopae.gr</a>
ΑΓΡΙΝΙΟ	ΜΟΘΕ ΑΓΡΙΝΙΟΥ- ΤΜΗΜΑ	ΠΑΛΑΙΟ Γ.Ν. ΑΓΡΙΝΙΟΥ, 301 33, ΤΕΡΜΑ ΚΟΚΚΑΛΗ	26410 49003	<a href="mailto:mothe_agrinio@eopae.gr">mothe_agrinio@eopae.gr</a>

ΠΥΡΓΟΣ	ΜΟΘΕ Γ.Ν. ΠΥΡΓΟΥ- ΤΜΗΜΑ	Ε.Ο. ΠΥΡΓΟΥ-ΠΑΤΡΩΝ, ΣΥΝΤΡΙΑΔΑ, 271 31, ΠΥΡΓΟΣ	26210 29839	<a href="mailto:mothe_pyrgos@eopae.gr">mothe_pyrgos@eopae.gr</a>
ΚΑΒΑΛΑ	ΜΟΘΕ Γ.Ν. ΚΑΒΑΛΑΣ- ΤΜΗΜΑ	Γ.Ν.ΚΑΒΑΛΑΣ ΑΓΙΟΣ ΣΙΛΑΣ, 654 03, ΚΑΒΑΛΑ	25102 46857	<a href="mailto:mothe_kavala@eopae.gr">mothe_kavala@eopae.gr</a>
ΑΛΕΞΑΝΔΡΟΥΠΟΛΗ	ΜΟΘΕ Π.Γ.Ν. ΑΛΕΞΑΝΔΡΟΥΠΟΛΗΣ- ΤΜΗΜΑ	ΔΡΑΓΑΝΑ, Π.Γ.Ν. ΑΛΕΞΑΝΔΡΟΥΠΟΛΗΣ, 681 00, ΑΛΕΞΑΝΔΡΟΥΠΟΛΗ	25510 20627	<a href="mailto:mothe_alexandroupoli@eopae.gr">mothe_alexandroupoli@eopae.gr</a>
ΔΡΑΜΑ	ΜΟΘΕ Γ.Ν. ΔΡΑΜΑΣ- ΤΜΗΜΑ	Γ.Ν.ΔΡΑΜΑΣ, ΤΕΡΜΑ ΙΠΠΟΚΡΑΤΟΥΣ, 661 00, ΔΡΑΜΑ	25210 57110, 253 25210 20937 6985 196980	<a href="mailto:mothe_drama@eopae.gr">mothe_drama@eopae.gr</a>
ΚΟΜΟΤΗΝΗ	ΜΟΘΕ Γ.Ν. ΚΟΜΟΤΗΝΗΣ- ΤΜΗΜΑ	Γ. Ν. ΣΙΣΜΑΝΟΓΛΕΙΟ, ΣΙΣΜΑΝΟΓΛΟΥ 45, 691 33, ΚΟΛΟΤΗΝΗ	25310 73488	<a href="mailto:mothe_komotini@eopae.gr">mothe_komotini@eopae.gr</a>
ΣΕΡΡΕΣ	ΜΟΘΕ Γ.Ν. ΣΕΡΡΩΝ- ΤΜΗΜΑ	3ο ΧΛΜ ΣΕΡΡΩΝ-ΔΡΑΜΑΣ, 621 00, ΣΕΡΡΕΣ	23210 83007	<a href="mailto:mothe_serres@eopae.gr">mothe_serres@eopae.gr</a>
ΘΕΣΣΑΛΟΝΙΚΗ	ΜΟΘΕ Α.Ν.Θ. "ΘΕΑΓΕΝΕΙΟ"- ΤΜΗΜΑ	ΑΛ. ΠΑΠΑΝΑΣΤΑΣΙΟΥ 11, 546 39, ΘΕΣΣΑΛΟΝΙΚΗ	2310 868896	<a href="mailto:mothe_theagenio@eopae.gr">mothe_theagenio@eopae.gr</a>
ΘΕΣΣΑΛΟΝΙΚΗ	ΕΞΩΤΕΡΙΚΟ ΙΑΤΡΕΙΟ ΣΥΝΤΑΓΟΓΡΑΦΗΣΗΣ "ΑΓΙΟΣ ΔΗΜΗΤΡΙΟΣ" – ΤΜΗΜΑ	ΕΛ. ΖΩΓΡΑΦΟΥ 2, 546 34, ΘΕΣΣΑΛΟΝΙΚΗ	2310 218424 2310 201787 6985 197066	<a href="mailto:prescription_thess@eopae.gr">prescription_thess@eopae.gr</a>
ΘΕΣΣΑΛΟΝΙΚΗ	ΜΟΘΕ Γ.Ν.Θ. "ΑΓΙΟΣ ΠΑΥΛΟΣ"- ΤΜΗΜΑ	ΕΘΝ. ΑΝΤΙΣΤΑΣΗΣ 161, 551 34, ΘΕΣΣΑΛΟΝΙΚΗ	2310 434611	<a href="mailto:mothe_agpavlos@eopae.gr">mothe_agpavlos@eopae.gr</a>

ΘΕΣΣΑΛΟΝΙΚΗ	ΜΟΘΕ Γ.Ν.Θ. "Γ. ΓΕΝΝΗΜΑΤΑΣ"- ΤΜΗΜΑ	ΕΘΝ. ΑΜΥΝΗΣ 41, 546 35, ΘΕΣΣΑΛΟΝΙΚΗ	2310 545745	<a href="mailto:mothe_gennimatas_thess@eopae.gr">mothe_gennimatas_thess@eopae.gr</a>
ΘΕΣΣΑΛΟΝΙΚΗ	ΜΟΘΕ Γ.Ν.Θ. "ΙΠΠΟΚΡΑΤΕΙΟ"- ΤΜΗΜΑ	ΚΩΝΣΤΑΝΤΙΝΟΥΠΟΛΕΩΣ 49, 546 42, ΘΕΣΣΑΛΟΝΙΚΗ	2310 859560 2310 867440	<a href="mailto:mothe_ippokratis@eopae.gr">mothe_ippokratis@eopae.gr</a>
ΘΕΣΣΑΛΟΝΙΚΗ	ΜΟΘΕ Γ.Ν.Θ. ΠΑΠΑΓΕΩΡΓΙΟΥ- ΤΜΗΜΑ	ΠΕΡΙΦ. ΟΔΟΣ ΘΕΣΣΑΛΟΝΙΚΗΣ Ν. ΕΥΚΑΡΠΙΑΣ, 564 29, ΘΕΣΣΑΛΟΝΙΚΗ	2310 684801 2310 681861	<a href="mailto:mothe_papageorgiou@eopae.gr">mothe_papageorgiou@eopae.gr</a>
ΘΕΣΣΑΛΟΝΙΚΗ	ΜΟΘΕ Γ.Ν.Θ. ΠΑΠΑΝΙΚΟΛΑΟΥ- ΤΜΗΜΑ	Γ.Ν.Θ. ΠΑΠΑΝΙΚΟΛΑΟΥ, ΕΞΟΧΗ, 570 10, ΘΕΣΣΑΛΟΝΙΚΗ	2310 357109 2310 359463	<a href="mailto:mothe_papanikolaou@eopae.gr">mothe_papanikolaou@eopae.gr</a>
ΘΕΣΣΑΛΟΝΙΚΗ	ΜΟΘΕ ΨΝΘ- ΤΜΗΜΑ	ΛΑΓΚΑΔΑ 196Α, ΣΤΑΥΡΟΥΠΟΛΗ, 564 30, ΘΕΣΣΑΛΟΝΙΚΗ	2310 601101 2310 601102 2310 601590	<a href="mailto:mothe_stavroupoli@eopae.gr">mothe_stavroupoli@eopae.gr</a>
ΘΕΣΣΑΛΟΝΙΚΗ	ΜΟΘΕ ΟΣΕ ΛΙΜΑΝΙ- ΤΜΗΜΑ	26ης ΟΚΤΩΒΡΙΟΥ 5, 546 27, ΘΕΣΣΑΛΟΝΙΚΗ	2310 500299	<a href="mailto:mothe_limani@eopae.gr">mothe_limani@eopae.gr</a>
ΒΕΡΟΙΑ	ΜΟΘΕ Γ.Ν. ΒΕΡΟΙΑΣ- ΤΜΗΜΑ	ΣΥΝΟΙΚΙΣΜΟΣ ΠΑΠΑΓΟΥ, 591 32, ΒΕΡΟΙΑ	23310 60786	<a href="mailto:mothe_veria@eopae.gr">mothe_veria@eopae.gr</a>
ΚΑΤΕΡΙΝΗ	ΜΟΘΕ Γ.Ν.Π. ΟΛ. ΚΑΤΕΡΙΝΗΣ- ΤΜΗΜΑ	2ο ΧΛΜ ΕΠΑΡΧ. ΟΔΟΥ ΚΑΤΕΡΙΝΗΣ- Ν.ΕΦΕΣΣΟΥ, 601 00, ΚΑΤΕΡΙΝΗ	23510 78593	<a href="mailto:mothe_katerini@eopae.gr">mothe_katerini@eopae.gr</a>

ΒΟΛΟΣ	ΜΟΘΕ Γ.Ν. ΒΟΛΟΥ- ΤΜΗΜΑ	ΠΛΑΣΤΗΡΑ 18, 382 22, ΒΟΛΟΣ	24210 29410 24210 29420	<a href="mailto:mothe_volos@eopae.gr">mothe_volos@eopae.gr</a>
ΤΡΙΚΑΛΑ	ΜΟΘΕ Γ.Ν. ΤΡΙΚΑΛΩΝ- ΤΜΗΜΑ	ΚΑΡΔΙΤΣΗΣ 56, 421 31, ΤΡΙΚΑΛΑ	24310 75434	<a href="mailto:mothe_trikala@eopae.gr">mothe_trikala@eopae.gr</a>
ΛΑΡΙΣΑ	ΜΟΘΕ Π.Γ.Ν. ΛΑΡΙΣΑΣ- ΤΜΗΜΑ	ΠΕΡΙΟΧΗ ΜΕΖΟΥΡΛΟ 411 10, ΛΑΡΙΣΑ	2410 671841 2410 671842	<a href="mailto:mothe_larisa@eopae.gr">mothe_larisa@eopae.gr</a>
ΛΑΜΙΑ	ΜΟΘΕ Γ.Ν. ΛΑΜΙΑΣ- ΤΜΗΜΑ	Γ.Ν. ΛΑΜΙΑΣ, ΤΕΡΜΑ ΠΑΠΑΣΙΟΠΟΥΛΟΥ, 35 100, ΛΑΜΙΑ	22310 28311	<a href="mailto:mothe_lamia@eopae.gr">mothe_lamia@eopae.gr</a>
ΛΙΒΑΔΕΙΑ	ΜΟΘΕ Γ.Ν. ΛΙΒΑΔΕΙΑΣ- ΤΜΗΜΑ	Γ.Ν. ΛΙΒΑΔΕΙΑΣ, ΤΕΡΜΑ ΑΓ. ΒΛΑΣΙΟΥ, 321 00, ΛΙΒΑΔΕΙΑ	22610 89585	<a href="mailto:mothe_livadia@eopae.gr">mothe_livadia@eopae.gr</a>
ΧΑΛΚΙΔΑ	ΜΟΘΕ Γ.Ν. ΧΑΛΚΙΔΑΣ- ΤΜΗΜΑ	ΤΣΙΡΙΓΩΤΗ 29Α, 341 00, ΧΑΛΚΙΔΑ	22210 62560	<a href="mailto:mothe_chalkida@eopae.gr">mothe_chalkida@eopae.gr</a>
ΠΡΕΒΕΖΑ	ΜΟΘΕ Γ.Ν. ΠΡΕΒΕΖΑΣ- ΤΜΗΜΑ	ΚΟΛΟΚΟΤΡΩΝΗ 1, 481 00, ΠΡΕΒΕΖΑ	26820 29416	<a href="mailto:mothe_preveza@eopae.gr">mothe_preveza@eopae.gr</a>
ΙΩΑΝΝΙΝΑ	ΜΟΘΕ Γ.Ν. ΙΩΑΝΝΙΝΩΝ- ΤΜΗΜΑ	ΣΤΡΑΤ. ΜΑΚΡΥΓΙΑΝΝΗ 60, 454 45, ΙΩΑΝΝΙΝΑ	26510 36318	<a href="mailto:mothe_ioannina@eopae.gr">mothe_ioannina@eopae.gr</a>
ΡΟΔΟΥ	ΜΟΘΕ ΡΟΔΟΥ- ΤΜΗΜΑ	ΕΡΥΘΡΟΥ ΣΤΑΥΡΟΥ & ΠΑΠΑΛΟΥΚΑ, 851 00, ΡΟΔΟΣ	22410 78171	<a href="mailto:mothe_rodos@eopae.gr">mothe_rodos@eopae.gr</a>

ΚΕΡΚΥΡΑ	ΜΟΘΕ Ψ.Ν. ΚΕΡΚΥΡΑΣ- ΤΜΗΜΑ	ΠΛ. ΨΥΧΙΑΤΡΟΥ ΧΡ. ΤΣΙΡΙΓΩΤΗ, 491 00, ΚΕΡΚΥΡΑ	26610 44389 26610 46412	<a href="mailto:mothe_kerkyra@eopae.gr">mothe_kerkyra@eopae.gr</a>
ΗΡΑΚΛΕΙΟ ΚΡΗΤΗΣ	ΜΟΘΕ Π.Γ.Ν. ΗΡΑΚΛΕΙΟΥ- ΤΜΗΜΑ	ΠΕΡΙΦ. ΟΔΟΣ ΗΡΑΚΛΕΙΟΥ-ΒΟΥΤΩΝ, 715 00, ΗΡΑΚΛΕΙΟ	2810 545596	<a href="mailto:mothe_iraklio@eopae.gr">mothe_iraklio@eopae.gr</a>
ΡΕΘΥΜΝΟ	ΜΟΘΕ ΡΕΘΥΜΝΟΥ- ΤΜΗΜΑ	ΤΡΑΝΤΑΛΛΙΔΟΥ 17, 741 00, ΡΕΘΥΜΝΟ	28310 21400	<a href="mailto:mothe_rethymno@eopae.gr">mothe_rethymno@eopae.gr</a>
ΧΑΝΙΑ	ΜΟΘΕ ΧΑΝΙΩΝ- ΤΜΗΜΑ	ΒΟΗΘ. ΟΔΟΣ ΘΕΡΑΠΕΥΤΗΡΙΟΥ ΣΟΥΔΑΣ 27, 732 00, ΧΑΝΙΑ	28210 23591 28210 23592	<a href="mailto:mothe_chania@eopae.gr">mothe_chania@eopae.gr</a>
ΑΘΗΝΑ	ΜΟΘΕ Ε.Α.Ν.Π. "ΜΕΤΑΞΑ"- ΤΜΗΜΑ	ΜΠΟΤΑΣΗ 51, 185 37, ΠΕΙΡΑΙΑΣ	210 4510231 210 4510232 6985 196978	<a href="mailto:mothe_metaxa@eopae.gr">mothe_metaxa@eopae.gr</a>
ΑΘΗΝΑ	ΜΟΘΕ Γ.Ν.Ν. "ΑΓ. ΠΑΝΤΕΛΗΜΩΝ"- ΤΜΗΜΑ	Δ. ΜΑΝΤΟΥΒΑΛΟΥ 3, 184 54, ΝΙΚΑΙΑ	210 4900339 210 4900335	<a href="mailto:mothe_nikaia@eopae.gr">mothe_nikaia@eopae.gr</a>
ΑΘΗΝΑ	ΜΟΘΕ Γ.Ν.Π. "ΤΖΑΝΕΙΟ"- ΤΜΗΜΑ	ΓΝΠ ΤΖΑΝΕΙΟ, ΖΑΝΝΗ ΚΑΙ ΑΦΕΝΤΟΥΛΗ 1, 185 36 ΠΕΙΡΑΙΑΣ	210 4282450	<a href="mailto:mothe_tzaneio@eopae.gr">mothe_tzaneio@eopae.gr</a>
ΑΘΗΝΑ	ΜΟΘΕ ΑΒΕΡΩΦ- ΤΜΗΜΑ	ΑΒΕΡΩΦ 14, 104 33, ΑΘΗΝΑ	210 8239295 210 8239298	<a href="mailto:mothe_averof@eopae.gr">mothe_averof@eopae.gr</a>
ΑΘΗΝΑ	ΜΟΘΕ Γ.Ν.Α. "ΑΛΕΞΑΝΔΡΑ"- ΤΜΗΜΑ	ΜΙΧΑΛΑΚΟΠΟΥΛΟΥ 8, 115 28, ΑΘΗΝΑ	210 1103671 2107 787205	<a href="mailto:mothe_alexandra@eopae.gr">mothe_alexandra@eopae.gr</a>

ΑΘΗΝΑ	ΜΟΘΕ ΓΝΑ "ΚΑΤ"- ΤΜΗΜΑ	ΝΙΚΗΣ 2, 145 61 ΚΗΦΙΣΙΑ	210 8014351	<a href="mailto:mothe_kat@eopae.gr">mothe_kat@eopae.gr</a>
ΑΘΗΝΑ	ΜΟΘΕ ΓΝΑ "ΣΙΣΜΑΝΟΓΛΕΙΟ"- ΤΜΗΜΑ	ΣΙΣΜΑΝΟΓΛΕΙΟΥ 1, 151 26, ΜΑΡΟΥΣΙ	210 8100076 210 6131090	<a href="mailto:mothe_sismanogleio@eopae.gr">mothe_sismanogleio@eopae.gr</a>
ΑΘΗΝΑ	ΜΟΘΕ Γ.Ν.Α. "ΕΛΠΙΣ"- ΤΜΗΜΑ	ΔΗΜΗΤΣΑΝΑΣ 7, 115 22, ΑΘΗΝΑ	210 6422896 210 6422563	<a href="mailto:mothe_elpis@eopae.gr">mothe_elpis@eopae.gr</a>
ΑΘΗΝΑ	ΜΟΘΕ Γ.Ν.Α. "ΛΑΪΚΟ"- ΤΜΗΜΑ	ΣΕΒΑΣΤΟΥΠΟΛΕΩΣ 16, 115 26, ΑΘΗΝΑ	210 7750685 210 7481858	<a href="mailto:mothe_laiko@eopae.gr">mothe_laiko@eopae.gr</a>
ΑΘΗΝΑ	ΜΟΘΕ Γ.Ν.Α. "ΚΟΡΓΙΑΛΕΝΕΙΟ ΜΠΕΝΑΚΕΙΟ Ε.Ε.Σ." - ΤΜΗΜΑ	Δ. ΡΟΥΣΣΟΥ 10, 115 26, ΑΘΗΝΑ	210 6911948	<a href="mailto:mothe_erythros@eopae.gr">mothe_erythros@eopae.gr</a>
ΑΘΗΝΑ	ΜΟΘΕ Π.Γ.Ν. ΜΑΙΕΥΤΗΡΙΟ ΕΛΕΝΑ ΒΕΝΙΖΕΛΟΥ- ΤΜΗΜΑ	ΠΛ. ΕΛΕΝΑΣ ΒΕΝΙΖΕΛΟΥ 2, 115 21, ΑΘΗΝΑ	210 6454097	<a href="mailto:mothe_elvenizelou@eopae.gr">mothe_elvenizelou@eopae.gr</a>
ΑΘΗΝΑ	ΜΟΘΕ Γ.Ο.Ν.Κ. "ΑΓ. ΑΝΑΡΓΥΡΟΙ"- ΤΜΗΜΑ	ΤΙΜΙΟΥ ΣΤΑΥΡΟΥ & ΝΟΥΦΑΡΩΝ, 145 64, Ν. ΚΗΦΙΣΙΑ	210 6257503	<a href="mailto:mothe_aganargiroi@eopae.gr">mothe_aganargiroi@eopae.gr</a>
ΑΘΗΝΑ	ΜΟΘΕ Γ.Ν.Α. "Γ. ΓΕΝΝΗΜΑΤΑΣ"- ΤΜΗΜΑ	Λ. ΜΕΣΟΓΕΙΩΝ 154, 115 27, ΧΟΛΑΡΓΟΣ	210 7751234 210 7485936	<a href="mailto:mothe_gennimatas@eopae.gr">mothe_gennimatas@eopae.gr</a>
ΑΘΗΝΑ	ΕΞΩΤΕΡΙΚΟ ΙΑΤΡΕΙΟ ΣΥΝΤΑΓΟΓΡΑΦΗΣΗΣ "Ο ΑΓΙΟΣ ΣΑΒΒΑΣ" - ΤΜΗΜΑ	ΠΑΡΑΣΧΟΥ 23, 114 73 ΓΚΥΖΗ	210 6459703	<a href="mailto:prescription_athens@eopae.gr">prescription_athens@eopae.gr</a>

ΑΘΗΝΑ	ΜΟΘΕ Γ.Ν. ΚΩΝΣΤΑΝΤΟΠΟΥΛΕΙΟ- ΤΜΗΜΑ	ΑΓΙΑΣ ΟΛΓΑΣ 3-5, 142 33, ΝΕΑ ΙΩΝΙΑ	210 2751960 210 2751070	<a href="mailto:mothe_agolga@eopae.gr">mothe_agolga@eopae.gr</a>
ΑΘΗΝΑ	ΜΟΘΕ Γ.Ν. ΣΩΤΗΡΙΑ- ΤΜΗΜΑ	Λ. ΜΕΣΟΓΕΙΩΝ 152, 115 27, ΑΘΗΝΑ	210 5200700 210 5200705	<a href="mailto:mothe_sotiria@eopae.gr">mothe_sotiria@eopae.gr</a>
ΑΘΗΝΑ	ΜΟΘΕ Γ.Ν. "ΑΣΚΛΗΠΕΙΟ ΒΟΥΛΑΣ"- ΤΜΗΜΑ	ΒΑΣ. ΠΑΥΛΟΥ 1, 166 73, ΒΟΥΛΑ	210 8950058	<a href="mailto:mothe_asklipieio@eopae.gr">mothe_asklipieio@eopae.gr</a>
ΑΘΗΝΑ	ΜΟΘΕ Π.Γ.Ν. "ΑΤΤΙΚΟΝ"- ΤΜΗΜΑ	ΡΙΜΙΝΙ 1, 124 62, ΧΑΪΔΑΡΙ	210 5326160 210 5326170	<a href="mailto:mothe_attikon@eopae.gr">mothe_attikon@eopae.gr</a>
ΑΘΗΝΑ	ΥΠΟΔΙΕΥΘΥΝΣΗ ΠΡΩΤΟΒΑΘΜΙΑΣ ΦΡΟΝΤΙΔΑΣ ΚΑΙ ΥΠΟΔΟΧΗΣ	ΣΟΥΡΜΕΛΗ 4-6, 104 39, ΑΘΗΝΑ	210 8257440 210 8257450	<a href="mailto:sdprimary@eopae.gr">sdprimary@eopae.gr</a>
ΚΑΛΑΜΑΤΑ	ΠΟΛΥΔΥΝΑΜΟ ΚΕΝΤΡΟ ΑΝΤΙΜΕΤΩΠΙΣΗΣ ΕΞΑΡΤΗΣΕΩΝ ΚΑΛΑΜΑΤΑΣ - ΤΜΗΜΑ	ΑΙΠΥΤΟΥ 10, 241 33, ΚΑΛΑΜΑΤΑ	27210 86967	<a href="mailto:pk_kalamata@eopae.gr">pk_kalamata@eopae.gr</a>
ΝΑΥΠΛΙΟ	ΠΟΛΥΔΥΝΑΜΟ ΚΕΝΤΡΟ ΑΝΤΙΜΕΤΩΠΙΣΗΣ ΕΞΑΡΤΗΣΕΩΝ ΝΑΥΠΛΙΟΥ- ΤΜΗΜΑ	ΑΡΓΟΥΣ 107, 211 00, ΝΑΥΠΛΙΟ	27520 47251	<a href="mailto:pk_nafplio@eopae.gr">pk_nafplio@eopae.gr</a>
ΤΡΙΠΟΛΗ	ΠΟΛΥΔΥΝΑΜΟ ΚΕΝΤΡΟ ΑΝΤΙΜΕΤΩΠΙΣΗΣ ΕΞΑΡΤΗΣΕΩΝ ΤΡΙΠΟΛΗΣ- ΤΜΗΜΑ	ΠΑΝΟΣ 5, 221 31, ΤΡΙΠΟΛΗ	2710 243759	<a href="mailto:pk_tripoli@eopae.gr">pk_tripoli@eopae.gr</a>
ΠΑΤΡΑ	ΠΟΛΥΔΥΝΑΜΟ ΚΕΝΤΡΟ ΑΝΤΙΜΕΤΩΠΙΣΗΣ ΕΞΑΡΤΗΣΕΩΝ ΠΑΤΡΑΣ- ΤΜΗΜΑ	ΦΩΚΑΙΑΣ 26, 262 26, ΠΑΤΡΑ	2610 343400	<a href="mailto:pk_patra@eopae.gr">pk_patra@eopae.gr</a>

ΑΓΡΙΝΙΟ	ΠΟΛΥΔΥΝΑΜΟ ΚΕΝΤΡΟ ΑΝΤΙΜΕΤΩΠΙΣΗΣ ΕΞΑΡΤΗΣΕΩΝ ΑΓΡΙΝΙΟΥ- ΤΜΗΜΑ	ΑΝΤΡΕΑ ΙΣΚΟΥ 38 <sup>Α</sup> , 301 33, ΑΓΡΙΝΙΟ	26410 54193	<a href="mailto:pk_agrinio@eopae.gr">pk_agrinio@eopae.gr</a>
ΠΥΡΓΟΣ	ΠΟΛΥΔΥΝΑΜΟ ΚΕΝΤΡΟ ΑΝΤΙΜΕΤΩΠΙΣΗΣ ΕΞΑΡΤΗΣΕΩΝ ΠΥΡΓΟΥ- ΤΜΗΜΑ	ΤΑΚΗ ΠΕΤΡΟΠΟΥΛΟΥ 10 και ΓΡΗΓΟΡΙΟΥ Ε' 11, 271 31, ΠΥΡΓΟΣ	26210 35735 26210 37411	<a href="mailto:pk_pyrgos@eopae.gr">pk_pyrgos@eopae.gr</a>
ΚΑΒΑΛΑ	ΣΥΜΒΟΥΛΕΥΤΙΚΟ ΚΕΝΤΡΟ ΚΑΒΑΛΑΣ -ΓΡΑΦΕΙΟ	ΓΑΛΗΝΟΥ 27, 654 03, ΚΑΒΑΛΑ	2510 223131	<a href="mailto:counseling_kavala@eopae.gr">counseling_kavala@eopae.gr</a>
ΑΛΕΞΑΝΔΡΟΥΠΟΛΗ	ΠΟΛΥΔΥΝΑΜΟ ΚΕΝΤΡΟ ΑΝΤΙΜΕΤΩΠΙΣΗΣ ΕΞΑΡΤΗΣΕΩΝ ΑΛΕΞΑΝΔΡΟΥΠΟΛΗΣ- ΤΜΗΜΑ	ΤΟΥΝΤΖΑ 100, 681 33, ΑΛΕΞΑΝΔΡΟΥΠΟΛΗ	25510 89595	<a href="mailto:pk_alexandroupoli@eopae.gr">pk_alexandroupoli@eopae.gr</a>
ΘΕΣΣΑΛΟΝΙΚΗ	ΣΥΜΒΟΥΛΕΥΤΙΚΟ ΚΕΝΤΡΟ ΘΕΣΣΑΛΟΝΙΚΗΣ- ΤΜΗΜΑ	ΕΥΡΙΠΙΔΟΥ 16, 546 34, ΘΕΣΣΑΛΟΝΙΚΗ	2310 212030 2310 212031	<a href="mailto:counseling_thess@eopae.gr">counseling_thess@eopae.gr</a>
ΘΕΣΣΑΛΟΝΙΚΗ	ΠΟΛΥΔΥΝΑΜΟ ΚΕΝΤΡΟ ΑΝΤΙΜΕΤΩΠΙΣΗΣ ΝΟΜΙΜΩΝ ΕΞΑΡΤΗΣΕΩΝ ΘΕΣΣΑΛΟΝΙΚΗΣ - ΓΡΑΦΕΙΟ	ΕΥΡΙΠΙΔΟΥ 16, 546 34, ΘΕΣΣΑΛΟΝΙΚΗ	6985 196681	<a href="mailto:pk_thess@eopae.gr">pk_thess@eopae.gr</a>
ΒΟΛΟΣ	ΠΟΛΥΔΥΝΑΜΟ ΚΕΝΤΡΟ ΑΝΤΙΜΕΤΩΠΙΣΗΣ ΕΞΑΡΤΗΣΕΩΝ ΒΟΛΟΥ- ΤΜΗΜΑ	ΜΠΟΡΕΛ 14, 383 33, ΒΟΛΟΣ	24210 29456	<a href="mailto:pk_volos@eopae.gr">pk_volos@eopae.gr</a>
ΛΑΡΙΣΑ	ΣΥΜΒΟΥΛΕΥΤΙΚΟ ΚΕΝΤΡΟ ΛΑΡΙΣΑΣ – ΓΡΑΦΕΙΟ	ΚΥΠΡΟΥ 103, 412 22, ΛΑΡΙΣΑ	2410 254863 2410 254597	<a href="mailto:counseling_larisa@eopae.gr">counseling_larisa@eopae.gr</a>
ΛΑΜΙΑ	ΠΟΛΥΔΥΝΑΜΟ ΚΕΝΤΡΟ ΑΝΤΙΜΕΤΩΠΙΣΗΣ ΕΞΑΡΤΗΣΕΩΝ ΛΑΜΙΑΣ- ΤΜΗΜΑ	ΒΑΣΙΛΙΚΩΝ 20, 351 33, ΛΑΜΙΑ	22310 67885 22310 45456	<a href="mailto:pk_lamia@eopae.gr">pk_lamia@eopae.gr</a>

ΠΡΕΒΕΖΑ	ΠΟΛΥΔΥΝΑΜΟ ΚΕΝΤΡΟ ΑΝΤΙΜΕΤΩΠΙΣΗΣ ΕΞΑΡΤΗΣΕΩΝ ΠΡΕΒΕΖΑΣ- ΤΜΗΜΑ	ΛΕΩΦΟΡΟΣ ΕΙΡΗΝΗΣ 2, 481 00, ΠΡΕΒΕΖΑ	26820 29219	<a href="mailto:pk_preveza@eopae.gr">pk_preveza@eopae.gr</a>
ΙΩΑΝΝΙΝΑ	ΣΥΜΒΟΥΛΕΥΤΙΚΟ ΚΕΝΤΡΟ ΙΩΑΝΝΙΝΩΝ - ΤΜΗΜΑ	ΑΡΧΙΕΠΙΣΚΟΠΟΥ ΜΑΚΑΡΙΟΥ 11, 452 21, ΙΩΑΝΝΙΝΑ	26510 64077 26510 64059	<a href="mailto:counseling_ioannina@eopae.gr">counseling_ioannina@eopae.gr</a>
ΑΡΤΑ	ΠΟΛΥΔΥΝΑΜΟ ΚΕΝΤΡΟ ΑΝΤΙΜΕΤΩΠΙΣΗΣ ΕΞΑΡΤΗΣΕΩΝ ΑΡΤΑΣ- ΤΜΗΜΑ	ΣΤΡΑΤΗΓΟΥ ΧΑΡΑΛΑΜΠΟΥ ΚΑΤΣΙΜΗΤΡΟΥ 2, 471 00, ΑΡΤΑ	26810 70587	<a href="mailto:pk_arta@eopae.gr">pk_arta@eopae.gr</a>
ΡΟΔΟΣ	ΠΟΛΥΔΥΝΑΜΟ ΚΕΝΤΡΟ ΑΝΤΙΜΕΤΩΠΙΣΗΣ ΕΞΑΡΤΗΣΕΩΝ ΡΟΔΟΥ- ΤΜΗΜΑ	ΕΘΝΙΚΗΣ ΑΝΤΙΣΤΑΣΕΩΣ 51-53, 851 00, ΡΟΔΟΣ	22410 73751	<a href="mailto:pk_rodos@eopae.gr">pk_rodos@eopae.gr</a>
ΚΑΛΥΜΝΟΣ	ΠΟΛΥΔΥΝΑΜΟ ΚΕΝΤΡΟ ΑΝΤΙΜΕΤΩΠΙΣΗΣ ΕΞΑΡΤΗΣΕΩΝ ΚΑΛΥΜΝΟΥ- ΤΜΗΜΑ	ΕΝΟΡΙΑ ΧΡΙΣΤΟΥ, 852 00, ΚΑΛΥΜΝΟΣ	22430 24167	<a href="mailto:pk_kalymnos@eopae.gr">pk_kalymnos@eopae.gr</a>
ΛΕΣΒΟΣ	ΠΟΛΥΔΥΝΑΜΟ ΚΕΝΤΡΟ ΑΝΤΙΜΕΤΩΠΙΣΗΣ ΕΞΑΡΤΗΣΕΩΝ ΜΥΤΙΛΗΝΗΣ- ΤΜΗΜΑ	ΕΡΜΟΥ 311, 811 31, ΜΥΤΙΛΗΝΗ	22510 25670 22510 54862	<a href="mailto:pk_mitilini@eopae.gr">pk_mitilini@eopae.gr</a>
ΧΙΟΣ	ΠΟΛΥΔΥΝΑΜΟ ΚΕΝΤΡΟ ΑΝΤΙΜΕΤΩΠΙΣΗΣ ΕΞΑΡΤΗΣΕΩΝ ΧΙΟΥ- ΤΜΗΜΑ	ΚΟΝΤΟΓΙΑΝΝΗ 8, 821 31, ΧΙΟΣ	22710 42507	<a href="mailto:pk_chios@eopae.gr">pk_chios@eopae.gr</a>
ΚΕΡΚΥΡΑ	ΠΟΛΥΔΥΝΑΜΟ ΚΕΝΤΡΟ ΑΝΤΙΜΕΤΩΠΙΣΗΣ ΕΞΑΡΤΗΣΕΩΝ ΚΕΡΚΥΡΑΣ- ΤΜΗΜΑ	ΕΘΝΙΚΗΣ ΠΑΛΑΙΟΚΑΣΤΡΙΤΣΑΣ 7, 491 00, ΚΕΡΚΥΡΑ	26610 22273	<a href="mailto:pk_kerkyra@eopae.gr">pk_kerkyra@eopae.gr</a>
ΡΕΘΥΜΝΟ	ΠΟΛΥΔΥΝΑΜΟ ΚΕΝΤΡΟ ΑΝΤΙΜΕΤΩΠΙΣΗΣ ΕΞΑΡΤΗΣΕΩΝ ΡΕΘΥΜΝΟΥ - ΤΜΗΜΑ	ΤΡΑΝΤΑΛΙΔΟΥ 17 ΓΕΝ.ΝΟΣΟΚΟΜΕΙΟ ΡΕΘΥΜΝΟΥ, 741 00, ΡΕΘΥΜΝΟ	28310 42270 28310 21400	<a href="mailto:pk_rethymno@eopae.gr">pk_rethymno@eopae.gr</a>

ΧΑΝΙΑ	ΠΟΛΥΔΥΝΑΜΟ ΚΕΝΤΡΟ ΑΝΤΙΜΕΤΩΠΙΣΗΣ ΕΞΑΡΤΗΣΕΩΝ ΧΑΝΙΩΝ- ΤΜΗΜΑ	ΚΩΝΣΤΑΝΤΙΝΟΥ ΣΦΑΚΙΑΝΑΚΗ 13, 731 35, ΧΑΝΙΑ	28210 87040 28210 02120	<a href="mailto:pk_chania@eopae.gr">pk_chania@eopae.gr</a>
ΑΓΙΟΣ ΝΙΚΟΛΑΟΣ	ΠΟΛΥΔΥΝΑΜΟ ΚΕΝΤΡΟ ΑΝΤΙΜΕΤΩΠΙΣΗΣ ΕΞΑΡΤΗΣΕΩΝ ΑΓΙΟΥ ΝΙΚΟΛΑΟΥ- ΤΜΗΜΑ	ΑΓΙΟΣ ΝΙΚ.ΛΑΣΙΘΙΟΥ ΜΕΤΑΜΟΡΦΩΣΕΩΣ 6 & ΚΑΠΕΤΑΝ ΤΑΒΛΑ, 721 00, ΑΓΙΟΣ ΝΙΚΟΛΑΟΣ	28410 22981	<a href="mailto:pk_agnikolaos@eopae.gr">pk_agnikolaos@eopae.gr</a>
ΑΘΗΝΑ	ΣΥΜΒΟΥΛΕΥΤΙΚΟ ΚΕΝΤΡΟ ΑΘΗΝΑΣ 1 - ΤΜΗΜΑ	ΒΑΛΤΕΤΣΙΟΥ 37 (ΙΣΟΓΕΙΟ & 1ος ΟΡΟΦΟΣ), 106 81, ΕΞΑΡΧΕΙΑ	210 3300751	<a href="mailto:counseling1_athens@eopae.gr">counseling1_athens@eopae.gr</a>
ΠΕΙΡΑΙΑΣ	ΠΟΛΥΔΥΝΑΜΟ ΚΕΝΤΡΟ ΑΝΤΙΜΕΤΩΠΙΣΗΣ ΕΞΑΡΤΗΣΕΩΝ ΠΕΙΡΑΙΑ - ΓΡΑΦΕΙΟ	ΑΝΔΡΟΥΤΣΟΥ 63 (1ος ΟΡΟΦΟΣ), 185 32, ΠΕΙΡΑΙΑΣ	210 4221061	<a href="mailto:pk_pireaus@eopae.gr">pk_pireaus@eopae.gr</a>
ΕΛΕΥΣΙΝΑ	ΠΟΛΥΔΥΝΑΜΟ ΚΕΝΤΡΟ ΑΝΤΙΜΕΤΩΠΙΣΗΣ ΕΞΑΡΤΗΣΕΩΝ ΕΛΕΥΣΙΝΑΣ- ΤΜΗΜΑ	ΕΡΜΟΥ 78, 192 00, ΕΛΕΥΣΙΝΑ	210 5541810	<a href="mailto:pk_elefsina@eopae.gr">pk_elefsina@eopae.gr</a>
ΑΘΗΝΑ	ΣΥΜΒΟΥΛΕΥΤΙΚΟ ΚΕΝΤΡΟ ΑΘΗΝΑΣ 2 - ΤΜΗΜΑ	ΦΥΛΗΣ 217, 112 53, ΑΘΗΝΑ	210 8626761	<a href="mailto:counseling2_athens@eopae.gr">counseling2_athens@eopae.gr</a>
ΑΘΗΝΑ	ΣΥΜΒΟΥΛΕΥΤΙΚΟ ΚΕΝΤΡΟ ΓΥΝΑΙΚΩΝ ΚΑΙ ΜΗΤΕΡΩΝ ΑΘΗΝΑΣ - ΤΜΗΜΑ	ΑΡΙΣΤΕΙΔΟΥ 10-12, 105 59, ΑΘΗΝΑ	210 3215990	<a href="mailto:counseling_women_athens@eopae.gr">counseling_women_athens@eopae.gr</a>
ΑΘΗΝΑ	ΔΙΕΥΘΥΝΣΗ ΠΡΟΓΡΑΜΜΑΤΩΝ ΑΜΕΣΗΣ ΠΡΟΣΒΑΣΗΣ ΚΑΙ ΜΕΙΩΣΗΣ ΤΗΣ ΒΛΑΒΗΣ	ΚΑΠΟΔΙΣΤΡΙΟΥ 46, 104 32, ΑΘΗΝΑ	210 5202799	<a href="mailto:dharm@eopae.gr">dharm@eopae.gr</a>
ΑΘΗΝΑ	ΓΡΑΦΕΙΟ ΔΙΑΛΕΙΤΟΥΡΓΙΚΟΤΗΤΑΣ	ΚΑΠΟΔΙΣΤΡΙΟΥ 46, 104 32, ΑΘΗΝΑ	210 5202799	<a href="mailto:dharm_interop@eopae.gr">dharm_interop@eopae.gr</a>

ΑΘΗΝΑ	ΥΠΟΔΙΕΥΘΥΝΣΗ ΑΤΤΙΚΗΣ ΚΑΙ ΚΕΝΤΡΙΚΗΣ ΕΛΛΑΔΑΣ	ΚΑΠΟΔΙΣΤΡΙΟΥ 46, 104 32, ΑΘΗΝΑ	210 5202799	<a href="mailto:sdcentral@eopae.gr">sdcentral@eopae.gr</a>
ΛΑΡΙΣΑ	ΚΙΝΗΤΗ ΜΟΝΑΔΑ ΠΑΡΕΜΒΑΣΗΣ - STREETWORK ΛΑΡΙΣΑΣ - ΓΡΑΦΕΙΟ	ΚΥΠΡΟΥ 103, 412 22, ΛΑΡΙΣΑ	2410 555053 6985 196578	<a href="mailto:street_larisa@eoape.gr">street_larisa@eoape.gr</a>
ΛΑΜΙΑ	ΚΙΝΗΤΗ ΜΟΝΑΔΑ ΠΑΡΕΜΒΑΣΗΣ - STREETWORK ΛΑΜΙΑΣ - ΓΡΑΦΕΙΟ	ΒΑΣΙΛΙΚΩΝ 20, 351 33, ΛΑΜΙΑ	22310 45456	<a href="mailto:street_lamia@eopae.gr">street_lamia@eopae.gr</a>
ΑΘΗΝΑ	ΜΟΝΑΔΑ ΑΜΕΣΗΣ ΒΟΗΘΕΙΑΣ ΚΑΙ ΥΠΟΣΤΗΡΙΞΗΣ (ΜΑΒΥ) ΑΘΗΝΑΣ - ΤΜΗΜΑ	ΣΟΦΟΚΛΕΟΥΣ 48 (ΙΣΟΓΕΙΟ-1ος ΟΡΟΦΟΣ), 105 52, ΑΘΗΝΑ	210 5224202	<a href="mailto:mavy_athens@eopae.gr">mavy_athens@eopae.gr</a>
ΑΘΗΝΑ	ΠΛΑΤΦΟΡΜΑ ONLINE ΤΗΛΕΣΥΜΒΟΥΛΕΥΤΙΚΗΣ- ΓΡΑΦΕΙΟ	ΚΑΠΟΔΙΣΤΡΙΟΥ 46, 104 32, ΑΘΗΝΑ	210 5202799	<a href="mailto:online@eopae.gr">online@eopae.gr</a>
ΑΘΗΝΑ	ΓΡΑΜΜΗ ΣΥΜΒΟΥΛΕΥΤΙΚΗΣ 1114 ΓΙΑ ΤΑ ΤΥΧΕΡΑ ΠΑΙΧΝΙΔΙΑ - ΓΡΑΦΕΙΟ	ΧΑΡΒΟΥΡΗ 1 (ΜΕΤΣ), 116 36, ΑΘΗΝΑ	210 9215776 εσωτ. 211, 213, 215, 216 και 1114	<a href="mailto:1114@eopae.gr">1114@eopae.gr</a>
ΑΘΗΝΑ	ΑΝΟΙΧΤΟ ΚΕΝΤΡΟ ΗΜΕΡΑΣ ΑΣΤΕΓΩΝ (ΑΚΗΑ) - ΥΠΝΩΤΗΡΙΟ ΑΘΗΝΑΣ – ΤΜΗΜΑ	ΣΟΥΡΜΕΛΗ 4-6, 104 39, ΑΘΗΝΑ	210 8237498	<a href="mailto:akha_athens@eopae.gr">akha_athens@eopae.gr</a> & <a href="mailto:dormitory_athens@eopae.gr">dormitory_athens@eopae.gr</a>
ΑΘΗΝΑ	ΞΕΝΩΝΑΣ ΜΕΤΑΒΑΤΙΚΗΣ ΦΙΛΟΞΕΝΙΑΣ ΑΣΤΕΓΩΝ ΧΡΗΣΤΩΝ ΨΥΧΟΔΡΑΣΤΙΚΩΝ ΟΥΣΙΩΝ ΑΘΗΝΑΣ - ΓΡΑΦΕΙΟ	ΚΕΡΑΜΙΚΟΥ 3 & ΖΗΝΩΝΟΣ ΓΩΝΙΑ, 104 37, ΑΘΗΝΑ	210 5242622	<a href="mailto:shelter_athens@eopae.gr">shelter_athens@eopae.gr</a>
ΑΘΗΝΑ	ΜΟΝΑΔΑ ΥΠΟΔΟΧΗΣ ΚΑΙ ΘΕΡΑΠΕΥΤΙΚΗΣ ΕΝΤΑΞΗΣ (ΜΕΘΥ) ΑΘΗΝΑΣ - ΤΜΗΜΑ	ΚΟΥΜΟΥΝΔΟΥΡΟΥ 28, 104 37, ΑΘΗΝΑ	210 5201985 210 5200391, 210 5200800	<a href="mailto:mythe_athens@eoape.gr">mythe_athens@eoape.gr</a>

ΑΘΗΝΑ	ΚΕΝΤΡΟ ΗΜΕΡΑΣ ΒΡΑΧΕΙΑΣ ΦΙΛΟΞΕΝΙΑΣ ΙΛΙΟΥ – ΤΜΗΜΑ	ΙΔΟΜΕΝΕΩΣ 130 & ΚΩΝΣΤΑΝΤΙΝΟΥ ΤΣΑΛΛΑΡΗ 2-4 , 131 23, ΑΘΗΝΑ	210 2619626	<a href="mailto:daycenter_ilion@eopae.gr">daycenter_ilion@eopae.gr</a>
ΑΘΗΝΑ	ΤΗΛΕΦΩΝΙΚΗ ΓΡΑΜΜΗ ΥΠΟΣΤΗΡΙΞΗΣ SOS 1031- ΓΡΑΦΕΙΟ	ΠΥΡΛΑ 28, 111 45, ΑΘΗΝΑ	210 8544820, 1031	<a href="mailto:1031@eopae.gr">1031@eopae.gr</a>
ΑΘΗΝΑ	ΚΙΝΗΤΗ ΜΟΝΑΔΑ ΠΑΡΕΜΒΑΣΗΣ - STREETWORK ΑΘΗΝΑΣ - ΤΜΗΜΑ	ΚΑΠΟΔΙΣΤΡΙΟΥ 46, 104 32, ΑΘΗΝΑ	6985 197106 6985 196616	<a href="mailto:street_athens@eopae.gr">street_athens@eopae.gr</a>
ΑΘΗΝΑ	ΚΙΝΗΤΗ ΙΑΤΡΙΚΗ ΜΟΝΑΔΑ (Κ.Ι.Μ.) ΑΘΗΝΑΣ - ΓΡΑΦΕΙΟ	ΣΟΦΟΚΛΕΟΥΣ 48, 105 52, ΑΘΗΝΑ	210 5224202 6985 196983	<a href="mailto:mobile_athens@eopae.gr">mobile_athens@eopae.gr</a>
ΑΘΗΝΑ	ΣΤΑΘΕΡΟΣ ΧΕΧ ΑΘΗΝΑΣ - ΤΜΗΜΑ	ΚΑΠΟΔΙΣΤΡΙΟΥ 46, 104 32, ΑΘΗΝΑ,	210 5202799	<a href="mailto:dcrathens@eopae.gr">dcrathens@eopae.gr</a>
ΑΘΗΝΑ	ΚΕΝΤΡΟ ΗΜΕΡΑΣ ΑΘΗΝΑΣ - ΤΜΗΜΑ	ΚΑΠΟΔΙΣΤΡΙΟΥ 46, 104 32, ΑΘΗΝΑ	210 5202799	<a href="mailto:daycenter_athens@eopae.gr">daycenter_athens@eopae.gr</a>
ΘΕΣΣΑΛΟΝΙΚΗ	ΥΠΟΔΙΕΥΘΥΝΣΗ ΜΑΚΕΔΟΝΙΑΣ ΘΡΑΚΗΣ ΚΑΙ ΗΠΕΙΡΟΥ		6948 050848	<a href="mailto:sdnorth@eopae.gr">sdnorth@eopae.gr</a>
ΚΟΜΟΤΗΝΗ	ΚΙΝΗΤΗ ΜΟΝΑΔΑ ΠΑΡΕΜΒΑΣΗΣ - STREETWORK ΚΟΜΟΤΗΝΗΣ - ΓΡΑΦΕΙΟ	ΜΑΡΑΣΛΗ 1, 691 33, ΘΕΣΣΑΛΟΝΙΚΗ	25310 37842	<a href="mailto:street_komotini@eopae.gr">street_komotini@eopae.gr</a>
ΞΑΝΘΗ	ΚΙΝΗΤΗ ΜΟΝΑΔΑ ΠΑΡΕΜΒΑΣΗΣ - STREETWORK ΞΑΝΘΗΣ - ΓΡΑΦΕΙΟ	ΕΝΝΑΤΗΣ ΜΕΡΑΡΧΙΑΣ 13, 671 31, ΞΑΝΘΗ	25410 28965	<a href="mailto:street_xanthi@eopae.gr">street_xanthi@eopae.gr</a>

ΚΟΖΑΝΗ	ΚΙΝΗΤΗ ΜΟΝΑΔΑ ΠΑΡΕΜΒΑΣΗΣ - STREETWORK ΚΟΖΑΝΗΣ - ΓΡΑΦΕΙΟ	ΟΥΡΑΝΙΑΣ 8, 501 00, ΚΟΖΑΝΗ	24610 40455	<a href="mailto:street_kozani@eopae.gr">street_kozani@eopae.gr</a>
ΘΕΣΣΑΛΟΝΙΚΗ	ΤΗΛΕΦΩΝΙΚΗ ΓΡΑΜΜΗ ΨΥΧΟΛΟΓΙΚΗΣ ΥΠΟΣΤΗΡΙΞΗΣ 1145 - ΓΡΑΦΕΙΟ	ΡΕΜΠΕΛΟΥ 7, 546 31, ΘΕΣΣΑΛΟΝΙΚΗ	2310 242466 & 1145	<a href="mailto:1145@eopae.gr">1145@eopae.gr</a>
ΘΕΣΣΑΛΟΝΙΚΗ	ΜΟΝΑΔΑ ΥΠΟΔΟΧΗΣ ΚΑΙ ΘΕΡΑΠΕΥΤΙΚΗΣ ΕΝΤΑΞΗΣ (ΜΥΘΕ) ΘΕΣΣΑΛΟΝΙΚΗΣ – ΓΡΑΦΕΙΟ	ΤΑΝΤΑΛΟΥ 32, 546 29, ΘΕΣΣΑΛΟΝΙΚΗ	2310 566134, 135	<a href="mailto:mythe_thess@eopae.gr">mythe_thess@eopae.gr</a>
ΘΕΣΣΑΛΟΝΙΚΗ	ΚΕΝΤΡΟ ΗΜΕΡΑΣ ΒΡΑΧΕΙΑΣ ΦΙΛΟΞΕΝΙΑΣ ΘΕΣΣΑΛΟΝΙΚΗΣ – ΤΜΗΜΑ	ΚΩΣΤΗ ΠΑΛΑΜΑ, 546 46, ΘΕΣΣΑΛΟΝΙΚΗ	2310 516809	<a href="mailto:daycenter_thess@eopae.gr">daycenter_thess@eopae.gr</a>
ΘΕΣΣΑΛΟΝΙΚΗ	ΠΑΡΑΡΤΗΜΑ ΚΕΝΤΡΟΥ ΗΜΕΡΑΣ ΘΕΣΣΑΛΟΝΙΚΗΣ - ΓΡΑΦΕΙΟ	ΜΟΝΑΣΤΗΡΙΟΥ 265, 546 28, ΘΕΣΣΑΛΟΝΙΚΗ	2310 543496	<a href="mailto:daycenterbr_thess@eopae.gr">daycenterbr_thess@eopae.gr</a>
ΘΕΣΣΑΛΟΝΙΚΗ	ΚΕΝΤΡΟ ΗΜΕΡΑΣ ΠΕΡΙΟΧΗ ΒΑΡΔΑΡΗ ΘΕΣΣΑΛΟΝΙΚΗΣ – ΤΜΗΜΑ	ΤΑΝΤΑΛΟΥ 32, 546 29, ΘΕΣΣΑΛΟΝΙΚΗ	2310 566136, 137	<a href="mailto:daycenter_vardari@eopae.gr">daycenter_vardari@eopae.gr</a>
ΘΕΣΣΑΛΟΝΙΚΗ	ΠΑΡΑΡΤΗΜΑ ΚΕΝΤΡΟΥ ΗΜΕΡΑΣ ΒΑΡΔΑΡΗ ΘΕΣΣΑΛΟΝΙΚΗΣ- ΓΡΑΦΕΙΟ	ΠΑΠΑΡΗΓΟΠΟΥΛΟΥ 7, 546 30,ΘΕΣΣΑΛΟΝΙΚΗ	2310 550919	<a href="mailto:daycenter_vardari@eopae.gr">daycenter_vardari@eopae.gr</a>
ΘΕΣΣΑΛΟΝΙΚΗ	ΚΙΝΗΤΗ ΜΟΝΑΔΑ ΠΑΡΕΜΒΑΣΗΣ - STREETWORK ΘΕΣΣΑΛΟΝΙΚΗΣ - ΤΜΗΜΑ	ΤΑΝΤΑΛΟΥ 32, 546 29, ΘΕΣΣΑΛΟΝΙΚΗ	2310 557270 2310 544939	<a href="mailto:street_thess@eopae.gr">street_thess@eopae.gr</a>
ΘΕΣΣΑΛΟΝΙΚΗ	ΚΙΝΗΤΟΣ ΧΕΧ ΘΕΣΣΑΛΟΝΙΚΗΣ - ΓΡΑΦΕΙΟ	ΤΑΝΤΑΛΟΥ 32, 546 29, ΘΕΣΣΑΛΟΝΙΚΗ	2310 557270 2310 544939	mobile_dcr_thess@eopae.gr

ΙΩΑΝΝΙΝΑ	ΚΙΝΗΤΗ ΜΟΝΑΔΑ ΠΑΡΕΜΒΑΣΗΣ - STREETWORK ΙΩΑΝΝΙΝΩΝ - ΓΡΑΦΕΙΟ	ΦΙΛΙΚΗΣ ΕΤΑΙΡΕΙΑΣ 37 (ΚΑΡΔΑΜΙΤΣΙΑ ΙΩΑΝΝΙΝΩΝ), 455 00, ΙΩΑΝΝΙΝΑ	26510 37812	<a href="mailto:street_ioannina@eopae.gr">street_ioannina@eopae.gr</a>
ΠΑΤΡΑ	ΥΠΟΔΙΕΥΘΥΝΣΗ ΠΕΛΟΠΟΝΝΗΣΟΥ ΔΥΤΙΚΗΣ ΕΛΛΑΔΑΣ ΚΑΙ ΝΗΣΩΝ	ΑΛ. ΥΨΗΛΑΝΤΟΥ 185, 262 25, ΠΑΤΡΑ	2610-279795	<a href="mailto:sdsouth@eopae.gr">sdsouth@eopae.gr</a>
ΝΑΥΠΛΙΟ	ΚΙΝΗΤΗ ΜΟΝΑΔΑ ΠΑΡΕΜΒΑΣΗΣ - STREETWORK ΝΑΥΠΛΙΟΥ - ΓΡΑΦΕΙΟ	ΑΡΓΟΥΣ 107, 211 00, ΝΑΥΠΛΙΟ	27520 25083	<a href="mailto:street_nafplio@eopae.gr">street_nafplio@eopae.gr</a>
ΤΡΙΠΟΛΗ	ΚΙΝΗΤΗ ΜΟΝΑΔΑ ΠΑΡΕΜΒΑΣΗΣ - STREETWORK ΤΡΙΠΟΛΗΣ - ΓΡΑΦΕΙΟ	ΠΑΝΟΣ 5, 221 31, ΤΡΙΠΟΛΗ	2710 243759	<a href="mailto:street_tripoli@eopae.gr">street_tripoli@eopae.gr</a>
ΠΑΤΡΑ	ΚΕΝΤΡΟ ΗΜΕΡΑΣ ΒΡΑΧΕΙΑΣ ΦΙΛΟΞΕΝΙΑΣ ΠΑΤΡΑΣ - ΤΜΗΜΑ	ΜΠΟΥΜΠΟΥΛΙΝΑΣ 10 & ΜΙΑΟΥΛΗ, 262 22, ΠΑΤΡΑ	2610 325456	<a href="mailto:daycenter_patra@eopae.gr">daycenter_patra@eopae.gr</a>
ΠΑΤΡΑ	ΚΙΝΗΤΗ ΜΟΝΑΔΑ ΠΑΡΕΜΒΑΣΗΣ - STREETWORK ΠΑΤΡΑΣ - ΓΡΑΦΕΙΟ	ΜΠΟΥΜΠΟΥΛΙΝΑΣ 10 & ΜΙΑΟΥΛΗ, 262 22, ΠΑΤΡΑ	2610 314052	<a href="mailto:street_patra@eopae.gr">street_patra@eopae.gr</a>
ΡΟΔΟΣ	ΚΙΝΗΤΗ ΜΟΝΑΔΑ ΠΑΡΕΜΒΑΣΗΣ - STREETWORK ΡΟΔΟΥ - ΓΡΑΦΕΙΟ	ΕΘΝΙΚΗΣ ΑΝΤΙΣΤΑΣΕΩΣ 51-53, 851 00, ΡΟΔΟΣ	22410 73751 6985 196732	<a href="mailto:street_rodos@eopae.gr">street_rodos@eopae.gr</a>
ΛΕΣΒΟΣ	ΚΙΝΗΤΗ ΜΟΝΑΔΑ ΠΑΡΕΜΒΑΣΗΣ - STREETWORK ΜΥΤΙΛΗΝΗΣ - ΓΡΑΦΕΙΟ	ΕΡΜΟΥ 311, 811 00, ΜΥΤΙΛΗΝΗ	22510 25670	<a href="mailto:street_mitilini@eopae.gr">street_mitilini@eopae.gr</a>
ΚΕΦΑΛΟΝΙΑ	ΚΙΝΗΤΗ ΜΟΝΑΔΑ ΠΑΡΕΜΒΑΣΗΣ - STREETWORK ΚΕΦΑΛΟΝΙΑΣ - ΓΡΑΦΕΙΟ	ΝΙΚΟΥ ΜΠΕΛΟΓΙΑΝΝΗ 4, 282 00, ΚΕΦΑΛΟΝΙΑ	26710 91720	<a href="mailto:street_kefalonias@eopae.gr">street_kefalonias@eopae.gr</a>

ΗΡΑΚΛΕΙΟ ΚΡΗΤΗΣ	ΚΙΝΗΤΗ ΜΟΝΑΔΑ ΠΑΡΕΜΒΑΣΗΣ - STREETWORK ΗΡΑΚΛΕΙΟΥ - ΓΡΑΦΕΙΟ	ΣΜΠΩΚΟΥ 6, 713 06, ΗΡΑΚΛΕΙΟ	6985 196733 2810 261026	<a href="mailto:street_iraklio@eopae.gr">street_iraklio@eopae.gr</a>
ΡΕΘΥΜΝΟ	ΚΙΝΗΤΗ ΜΟΝΑΔΑ ΠΑΡΕΜΒΑΣΗΣ - STREETWORK ΡΕΘΥΜΝΟΥ – ΓΡΑΦΕΙΟ	ΤΡΑΝΤΑΛΛΙΔΟΥ 17, 741 33, ΡΕΘΥΜΝΟ	28310 42270	<a href="mailto:street_rethymno@eopae.gr">street_rethymno@eopae.gr</a>
ΑΘΗΝΑ	ΔΙΕΥΘΥΝΣΗ ΚΟΙΝΩΝΙΚΗΣ ΕΠΑΝΕΝΤΑΞΗΣ ΚΑΙ ΥΠΟΣΤΗΡΙΚΤΙΚΩΝ ΥΠΗΡΕΣΙΩΝ	ΒΟΥΡΝΑΖΟΥ 37, 115 21, ΑΘΗΝΑ	210 9230163	<a href="mailto:dsr@eopae.gr">dsr@eopae.gr</a>
ΑΘΗΝΑ	ΓΡΑΦΕΙΟ ΔΙΑΛΕΙΤΟΥΡΓΙΚΟΤΗΤΑΣ	ΒΟΥΡΝΑΖΟΥ 37, 115 21, ΑΘΗΝΑ	210 9230163	<a href="mailto:dsr_interop@eopae.gr">dsr_interop@eopae.gr</a>
ΑΘΗΝΑ	ΥΠΟΔΙΕΥΘΥΝΣΗ ΚΟΙΝΩΝΙΚΗΣ ΕΠΑΝΕΝΤΑΞΗΣ ΚΑΙ ΥΠΟΣΤΗΡΙΚΤΙΚΩΝ ΥΠΗΡΕΣΙΩΝ	ΒΟΥΡΝΑΖΟΥ 37, 115 21, ΑΘΗΝΑ	210 9230163	<a href="mailto:sdrehab@eopae.gr">sdrehab@eopae.gr</a>
ΚΑΛΑΜΑΤΑ	ΜΟΝΑΔΑ ΚΟΙΝΩΝΙΚΗΣ ΕΠΑΝΕΝΤΑΞΗΣ ΚΑΛΑΜΑΤΑΣ - ΤΜΗΜΑ	ΚΟΥΜΟΥΝΔΟΥΡΟΥ 3, 241 00, ΚΑΛΑΜΑΤΑ	27210 89482	<a href="mailto:rehab_kalamata@eopae.gr">rehab_kalamata@eopae.gr</a>
ΚΑΛΑΜΑΤΑ	ΠΡΟΓΡΑΜΜΑ ΥΠΟΣΤΗΡΙΞΗΣ ΟΙΚΟΓΕΝΕΙΑΣ ΚΑΙ ΓΟΝΕΪΚΗΣ ΣΤΗΡΙΞΗΣ ΚΑΛΑΜΑΤΑΣ - ΓΡΑΦΕΙΟ	ΚΟΛΟΚΟΤΡΩΝΗ 1 ΚΑΙ ΝΕΔΟΝΤΟΣ 1ος ΟΡΟΦΟΣ, 241 33, ΚΑΛΑΜΑΤΑ	27210 86967	<a href="mailto:familyprogram_kalamata@eopae.gr">familyprogram_kalamata@eopae.gr</a>
ΠΑΤΡΑ	ΣΥΝΔΥΑΣΤΙΚΗ ΜΟΝΑΔΑ ΕΝΤΑΤΙΚΗΣ ΨΥΧΟΚΟΙΝΩΝΙΚΗΣ ΥΠΟΣΤΗΡΙΞΗΣ ΚΑΙ ΚΟΙΝΩΝΙΚΗΣ ΕΠΑΝΕΝΤΑΞΗΣ ΠΑΤΡΑΣ - ΤΜΗΜΑ	ΑΛΕΞΑΝΔΡΟΥ ΥΨΗΛΑΝΤΟΥ 175, 262 25, ΠΑΤΡΑ	2610 270318	<a href="mailto:mepsy_patra@eopae.gr">mepsy_patra@eopae.gr</a>

ΠΑΤΡΑ	ΜΟΝΑΔΑ ΚΟΙΝΩΝΙΚΗΣ ΕΝΤΑΞΗΣ ΚΑΙ ΝΟΜΙΚΗΣ ΣΥΜΠΑΡΑΣΤΑΣΗΣ ΠΑΤΡΑΣ - ΓΡΑΦΕΙΟ	ΜΠΟΥΜΠΟΥΛΙΝΑΣ 10, 262 22, ΠΑΤΡΑ	2610 314052	<a href="mailto:srls_patra@eopae.gr">srls_patra@eopae.gr</a>
ΠΑΤΡΑ	ΠΡΟΓΡΑΜΜΑ ΥΠΟΣΤΗΡΙΞΗΣ ΟΙΚΟΓΕΝΕΙΑΣ ΚΑΙ ΓΟΝΕΪΚΗΣ ΣΤΗΡΙΞΗΣ ΠΑΤΡΑΣ - ΤΜΗΜΑ	ΑΛΕΞΑΝΔΡΟΥ ΥΨΗΛΑΝΤΟΥ 177, 262 25, ΠΑΤΡΑ	2610 621518	<a href="mailto:familyprogram_patra@eopae.gr">familyprogram_patra@eopae.gr</a>
ΠΥΡΓΟΣ	ΜΟΝΑΔΑ ΚΟΙΝΩΝΙΚΗΣ ΕΠΑΝΕΝΤΑΞΗΣ ΠΥΡΓΟΥ - ΤΜΗΜΑ	ΓΡΗΓΟΡΙΟΥ Ε 11/ΤΑΚΗ ΠΕΤΡΟΠΟΥΛΟΥ 10, 271 31, ΠΥΡΓΟΣ	26210 37411 26210 35735	<a href="mailto:rehab_pyrgos@eoape.gr">rehab_pyrgos@eoape.gr</a>
ΚΑΒΑΛΑ	ΠΡΟΓΡΑΜΜΑ ΥΠΟΣΤΗΡΙΞΗΣ ΟΙΚΟΓΕΝΕΙΑΣ ΚΑΙ ΓΟΝΕΪΚΗΣ ΣΤΗΡΙΞΗΣ ΚΑΒΑΛΑΣ- ΓΡΑΦΕΙΟ	ΓΑΛΗΝΟΥ 27, 654 03, ΚΑΒΑΛΑ	2510 245835, εσωτ. 3	<a href="mailto:familyprogram_kavala@eopae.gr">familyprogram_kavala@eopae.gr</a>
ΘΕΣΣΑΛΟΝΙΚΗ	ΜΟΝΑΔΑ ΚΟΙΝΩΝΙΚΗΣ ΕΠΑΝΕΝΤΑΞΗΣ ΘΕΣΣΑΛΟΝΙΚΗΣ - ΤΜΗΜΑ	ΡΕΜΠΕΛΟΥ 7, 546 31, ΘΕΣΣΑΛΟΝΙΚΗ	2310 221945	<a href="mailto:rehab_thess@eoape.gr">rehab_thess@eoape.gr</a>
ΘΕΣΣΑΛΟΝΙΚΗ	ΓΡΑΦΕΙΟ ΣΤΗΡΙΞΗΣ ΣΤΗΝ ΑΠΑΣΧΟΛΗΣΗ ΙΑΝΟΣ	ΑΝΑΓΕΝΝΗΣΕΩΣ 13 (1ος, 2ος και 6ος), 546 27, ΘΕΣΣΑΛΟΝΙΚΗ	2310 554452	
ΘΕΣΣΑΛΟΝΙΚΗ	ΣΧΟΛΙΚΗ ΜΟΝΑΔΑ ΠΡΩΗΝ ΑΡΓΩ	ΛΑΓΚΑΔΑ 196, 564 30, ΘΕΣΣΑΛΟΝΙΚΗ	2313 324339	

ΘΕΣΣΑΛΟΝΙΚΗ	ΠΡΟΓΡΑΜΜΑ ΕΡΓΑΖΟΜΕΝΩΝ ΚΑΙ ΜΟΝΑΔΑ ΚΟΙΝΩΝΙΚΗΣ ΕΠΑΝΕΝΤΑΞΗΣ ΠΡΩΗΝ ΑΡΓΩ	ΛΑΓΚΑΔΑ 196, 564 30, ΘΕΣΣΑΛΟΝΙΚΗ	2310 668616	
ΘΕΣΣΑΛΟΝΙΚΗ	ΞΕΝΩΝΑΣ ΚΕΝΤΡΟΥ ΚΟΙΝΩΝΙΚΗΣ ΕΠΑΝΕΝΤΑΞΗΣ ΚΕΘΕΑ ΙΘΑΚΗΣ 4ος και 5ος όροφος	ΕΥΡΥΠΙΔΟΥ 10, 546 34, ΘΕΣΣΑΛΟΝΙΚΗ	2310 221945	
ΘΕΣΣΑΛΟΝΙΚΗ		ΜΠΙΖΑΝΙΟΥ 43, 546 39, ΘΕΣΣΑΛΟΝΙΚΗ	2310 668616	
ΘΕΣΣΑΛΟΝΙΚΗ	ΠΑΡΑΓΩΓΙΚΕΣ ΜΟΝΑΔΕΣ ΘΕΣΣΑΛΟΝΙΚΗΣ - ΤΜΗΜΑ	ΣΙΝΔΟΣ(ΠΛΗΣΙΟΝ ΤΕΙ), 574 00, ΘΕΣΣΑΛΟΝΙΚΗ	2310 797476	<a href="mailto:production_thess@eopae.gr">production_thess@eopae.gr</a>
ΘΕΣΣΑΛΟΝΙΚΗ	ΣΥΝΔΥΑΣΤΙΚΗ ΜΟΝΑΔΑ ΕΝΤΑΤΙΚΗΣ ΨΥΧΟΚΟΙΝΩΝΙΚΗΣ ΥΠΟΣΤΗΡΙΞΗΣ ΚΑΙ ΚΟΙΝΩΝΙΚΗΣ ΕΠΑΝΕΝΤΑΞΗΣ ΘΕΣΣΑΛΟΝΙΚΗΣ – ΤΜΗΜΑ	ΚΥΡΙΑΚΟΥ ΜΑΤΣΗ (ΠΡΩΗΝ ΣΤΙΛΠΩΝΟΣ ΚΥΡΙΑΚΙΔΗ 1- ΑΧΕΠΑ ΘΕΣ), 546 36, ΘΕΣΣΑΛΟΝΙΚΗ	2310 219430 2310 219414	<a href="mailto:mepsy_thess@eopae.gr">mepsy_thess@eopae.gr</a>
ΘΕΣΣΑΛΟΝΙΚΗ	ΜΟΝΑΔΑ ΚΟΙΝΩΝΙΚΗΣ ΕΠΑΝΕΝΤΑΞΗΣ ΑΠΟ ΑΛΚΟΟΛ ΚΑΙ ΝΟΜΙΜΕΣ ΕΞΑΡΤΗΣΕΙΣ ΘΕΣΣΑΛΟΝΙΚΗΣ - ΤΜΗΜΑ			<a href="mailto:rehab_alcohol_thess@eoape.gr">rehab_alcohol_thess@eoape.gr</a>

ΘΕΣΣΑΛΟΝΙΚΗ	ΜΟΝΑΔΑ ΚΟΙΝΩΝΙΚΗΣ ΕΝΤΑΞΗΣ ΚΑΙ ΝΟΜΙΚΗΣ ΣΥΜΠΑΡΑΣΤΑΣΗΣ ΘΕΣΣΑΛΟΝΙΚΗΣ - ΤΜΗΜΑ	ΤΑΝΤΑΛΟΥ 32, 546 29, ΘΕΣΣΑΛΟΝΙΚΗ	2310 545352	<a href="mailto:srls_thess@eopae.gr">srls_thess@eopae.gr</a>
ΘΕΣΣΑΛΟΝΙΚΗ	ΞΕΝΩΝΑΣ ΚΟΙΝΩΝΙΚΗΣ ΕΠΑΝΕΝΤΑΞΗΣ ΘΕΣΣΑΛΟΝΙΚΗΣ - ΤΜΗΜΑ	ΡΕΜΠΕΛΟΥ 7, (5ος ΟΡΟΦΟΣ), 546 31 ΘΕΣΣΑΛΟΝΙΚΗ	2310 221945	<a href="mailto:rehabshelter_thess@eopae.gr">rehabshelter_thess@eopae.gr</a>
ΘΕΣΣΑΛΟΝΙΚΗ	ΠΡΟΓΡΑΜΜΑ ΥΠΟΣΤΗΡΙΞΗΣ ΟΙΚΟΓΕΝΕΙΑΣ ΚΑΙ ΓΟΝΕΪΚΗΣ ΣΤΗΡΙΞΗΣ ΘΕΣΣΑΛΟΝΙΚΗΣ - ΤΜΗΜΑ	ΡΕΜΠΕΛΟΥ 7 (2ος ΟΡΟΦΟΣ) ΠΡΩΗΝ ΙΘΑΚΗ/ΑΝΑΓΕΝΝΗΣΕΩΣ 44Α (ΕΣΠΑ ΟΚΑΝΑ), 546 31, ΘΕΣΣΑΛΟΝΙΚΗ	2310 544976	<a href="mailto:familyprogram_thess@eopae.gr">familyprogram_thess@eopae.gr</a>
ΒΟΛΟΣ	ΜΟΝΑΔΑ ΚΟΙΝΩΝΙΚΗΣ ΕΠΑΝΕΝΤΑΞΗΣ ΒΟΛΟΥ – ΓΡΑΦΕΙΟ	ΜΕΤΑΜΟΡΦΩΣΕΩΣ 27 & ΣΟΦΟΚΛΕΟΥΣ, 383 33, ΒΟΛΟΣ	24210 23563 24210 23863	<a href="mailto:rehab_volos@eoape.gr">rehab_volos@eoape.gr</a>
ΤΡΙΚΑΛΑ	ΜΟΝΑΔΑ ΚΟΙΝΩΝΙΚΗΣ ΕΝΤΑΞΗΣ ΚΑΙ ΝΟΜΙΚΗΣ ΣΥΜΠΑΡΑΣΤΑΣΗΣ ΤΡΙΚΑΛΩΝ - ΓΡΑΦΕΙΟ	ΑΓΙΟΥ ΝΙΚΟΛΑΟΥ 10 (ΑΠΕΝΑΝΤΙ ΕΚΚΛΗΣΙΑ ΑΙΟΥ ΝΙΚΟΛΑΟΥ), 421 00, ΤΡΙΚΑΛΑ	24310 29921	<a href="mailto:srls_trikala@eopae.gr">srls_trikala@eopae.gr</a>
ΛΑΡΙΣΑ	ΜΟΝΑΔΑ ΚΟΙΝΩΝΙΚΗΣ ΕΝΤΑΞΗΣ ΚΑΙ ΝΟΜΙΚΗΣ ΣΥΜΠΑΡΑΣΤΑΣΗΣ ΛΑΡΙΣΑΣ - ΤΜΗΜΑ	ΗΡΩΩΝ ΠΟΛΥΤΕΧΝΕΙΟΥ 169 & ΚΟΥΤΣΟΥΜΠΑ 415 00, ΛΑΡΙΣΑ	2410 234176	<a href="mailto:srls_larisa@eopae.gr">srls_larisa@eopae.gr</a>

ΛΑΡΙΣΑ	ΜΟΝΑΔΑ ΚΟΙΝΩΝΙΚΗΣ ΕΠΑΝΕΝΤΑΞΗΣ ΛΑΡΙΣΑΣ - ΤΜΗΜΑ	ΠΗΝΕΙΟΥ 10 (2ος ΟΡΟΦΟΣ), 412 22 , ΛΑΡΙΣΑ	2410 237811	<a href="mailto:rehab_larisa@eopae.gr">rehab_larisa@eopae.gr</a>
ΛΑΡΙΣΑ	ΠΡΟΓΡΑΜΜΑ ΥΠΟΣΤΗΡΙΞΗΣ ΟΙΚΟΓΕΝΕΙΑΣ ΚΑΙ ΓΟΝΕΪΚΗΣ ΣΤΗΡΙΞΗΣ ΛΑΡΙΣΑΣ - ΓΡΑΦΕΙΟ	ΠΗΝΕΙΟΥ 10 (5ος ΟΡΟΦΟΣ), 412 22, ΛΑΡΙΣΑ	2410 237811 2410 555473	<a href="mailto:familyprogram_larisa@eopae.gr">familyprogram_larisa@eopae.gr</a>
ΙΩΑΝΝΙΝΑ	ΜΟΝΑΔΑ ΚΟΙΝΩΝΙΚΗΣ ΕΠΑΝΕΝΤΑΞΗΣ ΙΩΑΝΝΙΝΩΝ - ΤΜΗΜΑ	ΑΡΧΙΕΠΙΣΚΟΠΟΥ ΜΑΚΑΡΙΟΥ 11 (ΑΙΘΟΥΣΑ 227), ΔΩΔΩΝΗΣ 109Β, 452 21, ΙΩΑΝΝΙΝΑ	26510 02280	<a href="mailto:rehab_ioannina@eoape.gr">rehab_ioannina@eoape.gr</a>
ΙΩΑΝΝΙΝΑ	ΠΡΟΓΡΑΜΜΑ ΥΠΟΣΤΗΡΙΞΗΣ ΟΙΚΟΓΕΝΕΙΑΣ ΚΑΙ ΓΟΝΕΪΚΗΣ ΣΤΗΡΙΞΗΣ ΙΩΑΝΝΙΝΩΝ - ΓΡΑΦΕΙΟ	ΛΕΩΦΟΡΟΣ ΜΑΚΡΥΓΙΑΝΝΗ 15Β, 454 45, ΙΩΑΝΝΙΝΑ	26510 23139	<a href="mailto:familyprogram_ioannina@eopae.gr">familyprogram_ioannina@eopae.gr</a>
ΚΕΡΚΥΡΑ	ΜΟΝΑΔΑ ΚΟΙΝΩΝΙΚΗΣ ΕΝΤΑΞΗΣ ΚΑΙ ΝΟΜΙΚΗΣ ΣΥΜΠΑΡΑΣΤΑΣΗΣ ΚΕΡΚΥΡΑΣ - ΓΡΑΦΕΙΟ	ΠΛΑΤΕΙΑ ΧΡΗΣΤΟΥ ΤΣΙΡΙΓΩΤΗ, 491 00, ΚΕΡΚΥΡΑ	26610 361122	<a href="mailto:srls_kerkyra@eopae.gr">srls_kerkyra@eopae.gr</a>
ΚΕΡΚΥΡΑ	ΠΡΟΓΡΑΜΜΑ ΥΠΟΣΤΗΡΙΞΗΣ ΟΙΚΟΓΕΝΕΙΑΣ ΚΑΙ ΓΟΝΕΪΚΗΣ ΣΤΗΡΙΞΗΣ ΚΕΡΚΥΡΑΣ - ΓΡΑΦΕΙΟ	ΠΛΑΤΕΙΑ ΧΡΗΣΤΟΥ ΤΣΙΡΙΓΩΤΗ, 491 00, ΚΕΡΚΥΡΑ	26610 361124	<a href="mailto:familyprogram_kerkyra@eopae.gr">familyprogram_kerkyra@eopae.gr</a>
ΗΡΑΚΛΕΙΟ ΚΡΗΤΗΣ	ΜΟΝΑΔΑ ΚΟΙΝΩΝΙΚΗΣ ΕΠΑΝΕΝΤΑΞΗΣ ΗΡΑΚΛΕΙΟΥ – ΤΜΗΜΑ	ΔΙΟΝΥΣΙΟΥ 1 ΚΑΙ ΣΕΦΕΡΗ ΓΩΝΙΑ, ΙΣΟΓΕΙΟ ΕΠΑΝΕΝΤΑΞΗ 1ος ΟΡΟΦΟΣ ΕΚΠΑΙΔΕΥΣΗ, 716 01, ΗΡΑΚΛΕΙΟ	2810 334240 2810 331001	<a href="mailto:rehab_iraklio@eoape.gr">rehab_iraklio@eoape.gr</a>
ΗΡΑΚΛΕΙΟ ΚΡΗΤΗΣ	ΠΡΟΓΡΑΜΜΑ ΥΠΟΣΤΗΡΙΞΗΣ ΟΙΚΟΓΕΝΕΙΑΣ ΚΑΙ ΓΟΝΕΪΚΗΣ ΣΤΗΡΙΞΗΣ ΗΡΑΚΛΕΙΟΥ – ΓΡΑΦΕΙΟ	ΣΜΠΩΚΟΥ 6 (ΙΣΟΓΕΙΟ), 713 06, ΗΡΑΚΛΕΙΟ	2810 256935	<a href="mailto:familyprogram_iraklio@eopae.gr">familyprogram_iraklio@eopae.gr</a>

ΑΘΗΝΑ	ΜΟΝΑΔΑ ΚΟΙΝΩΝΙΚΗΣ ΕΠΑΝΕΝΤΑΞΗΣ ΑΘΗΝΑΣ 1 – ΤΜΗΜΑ	ΘΕΜΙΣΤΟΚΛΕΟΥΣ 67 (ΕΞΑΡΧΕΙΑ), 106 77, ΑΘΗΝΑ	210 3845029	<a href="mailto:rehab_athens@eopae.gr">rehab_athens@eopae.gr</a>
ΑΘΗΝΑ	ΜΟΝΑΔΑ ΚΟΙΝΩΝΙΚΗΣ ΕΠΑΝΕΝΤΑΞΗΣ ΑΘΗΝΑΣ 2 - ΤΜΗΜΑ	ΒΟΥΡΝΑΖΟΥ 37, 115 21, ΑΜΠΕΛΟΚΗΠΟΙ	210 9230163	<a href="mailto:rehab2_athens@eopae.gr">rehab2_athens@eopae.gr</a>
ΑΘΗΝΑ		ΧΑΝΙΩΝ 4, 112 57, ΚΥΨΕΛΗ	210 8250206, 106, 110	
ΑΘΗΝΑ		ΕΛΛΗΣ 5 (ΠΛ. ΒΙΚΤΩΡΙΑΣ) 104 40, ΑΘΗΝΑ	210 8228288	
ΑΘΗΝΑ		ΜΙΧΑΗΛ ΒΟΔΑ & ΥΓΕΙΑΣ 10, 104 46, ΑΘΗΝΑ	210 8228322	
ΑΘΗΝΑ		ΘΗΡΑΜΕΝΟΥΣ 32, 122 42, ΑΙΓΑΛΕΩ	210 5312905	
ΠΕΙΡΑΙΑΣ	ΜΟΝΑΔΑ ΚΟΙΝΩΝΙΚΗΣ ΕΠΑΝΕΝΤΑΞΗΣ ΠΕΙΡΑΙΑ – ΤΜΗΜΑ	ΕΥΠΛΟΙΑΣ 32, 185 37, ΠΕΙΡΑΙΑΣ	210 4227570 210 4227960	<a href="mailto:rehab_piraeus@eoape.gr">rehab_piraeus@eoape.gr</a>
ΠΕΙΡΑΙΑΣ	ΠΡΟΓΡΑΜΜΑ ΥΠΟΣΤΗΡΙΞΗΣ ΟΙΚΟΓΕΝΕΙΑΣ ΚΑΙ ΓΟΝΕΪΚΗΣ ΣΤΗΡΙΞΗΣ ΠΕΙΡΑΙΑ - ΓΡΑΦΕΙΟ	Ζέας 27, 185 33, ΠΕΙΡΑΙΑΣ	2104227940	<a href="mailto:familyprogram_piraeus@eopae.gr">familyprogram_piraeus@eopae.gr</a>

ΑΘΗΝΑ	ΜΟΝΑΔΑ ΚΟΙΝΩΝΙΚΗΣ ΕΠΑΝΕΝΤΑΞΗΣ ΝΕΩΝ ΑΘΗΝΑΣ - ΤΜΗΜΑ	ΑΜΟΡΙΟΥ 4 (ΑΓ.ΠΑΝΤΕΛΕΗΜΟΝΑΣ), 112 51, ΑΘΗΝΑ	210 8842237	<a href="mailto:rehab_youth_athens@eoape.gr">rehab_youth_athens@eoape.gr</a>
ΑΘΗΝΑ	ΠΡΟΓΡΑΜΜΑ ΥΠΟΣΤΗΡΙΞΗΣ ΟΙΚΟΓΕΝΕΙΑΣ ΚΑΙ ΓΟΝΕΪΚΗΣ ΣΤΗΡΙΞΗΣ ΓΙΑ ΕΦΗΒΟΥΣ ΑΘΗΝΑΣ – ΓΡΑΦΕΙΟ	ΑΜΟΡΙΟΥ 4 (ΑΓ.ΠΑΝΤΕΛΕΗΜΟΝΑΣ), 112 51, ΑΘΗΝΑ	210 8840862	<a href="mailto:famyouth_athens@eopae.gr">famyouth_athens@eopae.gr</a>
ΑΘΗΝΑ	ΞΕΝΩΝΑΣ ΚΟΙΝΩΝΙΚΗΣ ΕΠΑΝΕΝΤΑΞΗΣ ΓΥΝΑΙΚΩΝ ΚΑΙ ΜΗΤΕΡΩΝ ΑΘΗΝΑΣ - ΤΜΗΜΑ	ΕΛΛΗΣ 5 (ΠΛ. ΒΙΚΤΩΡΙΑΣ), 104 40, ΑΘΗΝΑ	210 8228288	<a href="mailto:rehabshelter_women_athens@eopae.gr">rehabshelter_women_athens@eopae.gr</a>
ΑΘΗΝΑ	ΞΕΝΩΝΑΣ ΚΟΙΝΩΝΙΚΗΣ ΕΠΑΝΕΝΤΑΞΗΣ ΑΝΔΡΩΝ ΑΘΗΝΑΣ – ΤΜΗΜΑ	ΜΙΧΑΗΛ ΒΟΔΑ & ΥΓΕΙΑΣ 10, 104 46, ΑΘΗΝΑ	210 8228322	<a href="mailto:rehabshelter_men_athens@eopae.gr">rehabshelter_men_athens@eopae.gr</a>
ΑΘΗΝΑ	ΣΧΟΛΕΙΟ ΑΘΗΝΑΣ -ΤΜΗΜΑ	ΜΑΥΡΟΜΙΧΑΛΗ 122, 114 72, ΑΘΗΝΑ	210 3622217	<a href="mailto:school_athens@eopae.gr">school_athens@eopae.gr</a>
ΑΘΗΝΑ	ΕΡΓΑΣΤΗΡΙΑ ΕΠΑΓΓΕΛΜΑΤΙΚΗΣ ΚΑΤΑΡΤΙΣΗΣ ΚΑΙ ΥΠΟΣΤΗΡΙΞΗΣ ΕΚΠΑΙΔΕΥΣΗΣ ΑΘΗΝΑΣ – ΤΜΗΜΑ	ΣΤΑΥΡΟΠΟΥΛΟΥ 29, 112 52, ΑΘΗΝΑ	210 8653960	<a href="mailto:training_athens@eopae.gr">training_athens@eopae.gr</a>
ΑΘΗΝΑ	ΣΥΜΒΟΥΛΕΥΤΙΚΟ ΚΕΝΤΡΟ ΑΘΗΝΑΣ 2	ΦΥΛΗΣ 217, 112 53, ΑΘΗΝΑ	210 8626761	
ΑΘΗΝΑ	ΚΟΙΝΩΝΙΚΗ ΕΠΑΝΕΝΤΑΞΗ ΑΘΗΝΑ 2	ΘΕΜΙΣΤΟΚΛΕΟΥΣ 67, 106 83, ΑΘΗΝΑ	210 3845029	

ΑΘΗΝΑ	ΕΚΠΑΙΔΕΥΣΗ ΚΑΙ ΚΑΤΑΡΤΙΣΗ ΜΕΛΩΝ (πρωην ΜΕΣ)	ΜΑΓΝΗΣΙΑΣ 29, 112 51, ΑΘΗΝΑ	210 8847520	
ΑΘΗΝΑ		ΛΕΩΦΟΡΟΣ ΑΘΗΝΩΝ 347, 124 62, ΑΘΗΝΑ	6981 900738	
ΑΘΗΝΑ	ΠΡΩΗΝ 18ΑΝΩ	ΧΑΝΙΩΝ 4 ΚΑΙ ΜΑΥΡΟΜΙΧΑΛΗ 122, 112 57, ΑΘΗΝΑ	210 3622217	
ΑΘΗΝΑ	ΕΚΠΑΙΔΕΥΣΗ ΚΑΙ ΚΑΤΑΡΤΙΣΗ ΜΕΛΩΝ ΠΡΩΗΝ ΕΚΚΕ	ΠΥΡΛΑ 29, 111 45, Κ. ΠΑΤΗΣΙΑ	210 8544820	
ΑΘΗΝΑ	ΠΡΟΓΡΑΜΜΑ ΥΠΟΣΤΗΡΙΞΗΣ ΟΙΚΟΓΕΝΕΙΑΣ ΚΑΙ ΓΟΝΕΪΚΗΣ ΣΤΗΡΙΞΗΣ ΑΘΗΝΑΣ - ΤΜΗΜΑ	ΒΑΛΤΕΤΣΙΟΥ 37( 3ΟΣ ΟΡΟΦΟΣ), 106 81, ΕΞΑΡΧΕΙΑ	210 3300779, εσωτ. 25 & 33	<a href="mailto:familyprogram_athens@eopae.gr">familyprogram_athens@eopae.gr</a>
ΑΘΗΝΑ	ΣΥΝΔΥΑΣΤΙΚΗ ΜΟΝΑΔΑ ΕΝΤΑΤΙΚΗΣ ΨΥΧΟΚΟΙΝΩΝΙΚΗΣ ΥΠΟΣΤΗΡΙΞΗΣ	ΣΟΦΟΚΛΕΟΥΣ 48, 105 52, ΑΘΗΝΑ	210 5238844	<a href="mailto:mepsy_athens@eopae.gr">mepsy_athens@eopae.gr</a>
ΑΘΗΝΑ	ΣΥΝΔΥΑΣΤΙΚΗ ΜΟΝΑΔΑ ΕΝΤΑΤΙΚΗΣ ΨΥΧΟΚΟΙΝΩΝΙΚΗΣ ΥΠΟΣΤΗΡΙΞΗΣ ΚΑΙ ΚΟΙΝΩΝΙΚΗΣ ΕΠΑΝΕΝΤΑΞΗΣ ΑΘΗΝΑΣ – ΤΜΗΜΑ	ΣΜΥΡΝΗΣ 36, 104 39, ΑΘΗΝΑ	210 8847078	

ΑΘΗΝΑ	ΔΙΕΥΘΥΝΣΗ ΠΡΟΛΗΨΗΣ ΚΑΙ ΕΝΗΜΕΡΩΣΗΣ	ΤΣΑΜΑΔΟΥ 7, 106 83, ΕΞΑΡΧΕΙΑ	210 9212304 210 9212961	<a href="mailto:dprevention@eopae.gr">dprevention@eopae.gr</a>
ΑΘΗΝΑ	ΓΡΑΦΕΙΟ ΔΙΑΛΕΙΤΟΥΡΓΙΚΟΤΗΤΑΣ	ΤΣΑΜΑΔΟΥ 7, 106 83, ΕΞΑΡΧΕΙΑ	210 9212304 210 9212961	<a href="mailto:dprevention_interop@eopae.gr">dprevention_interop@eopae.gr</a>
ΑΘΗΝΑ	ΥΠΟΔΙΕΥΘΥΝΣΗ ΠΡΟΛΗΨΗΣ ΚΑΙ ΕΝΗΜΕΡΩΣΗΣ	ΣΟΦΟΚΛΕΟΥΣ 48, 105 52, ΑΘΗΝΑ	210 5237537 210 5237615	<a href="mailto:sdprevention@eopae.gr">sdprevention@eopae.gr</a>
ΑΘΗΝΑ	ΤΜΗΜΑ ΣΧΕΔΙΑΣΜΟΥ, ΑΝΑΠΤΥΞΗΣ ΚΑΙ ΠΡΟΓΡΑΜΜΑΤΙΣΜΟΥ ΠΟΛΙΤΙΚΩΝ ΚΑΙ ΠΑΡΕΜΒΑΣΕΩΝ ΠΡΟΛΗΨΗΣ	ΤΣΑΜΑΔΟΥ 7, 106 83, ΕΞΑΡΧΕΙΑ	210 9212304, εσωτ.119	<a href="mailto:prevention_strategy@eopae.gr">prevention_strategy@eopae.gr</a>
ΑΘΗΝΑ	ΤΜΗΜΑ ΥΛΟΠΟΙΗΣΗΣ ΠΑΡΕΜΒΑΣΕΩΝ ΠΡΟΛΗΨΗΣ	ΣΟΦΟΚΛΕΟΥΣ 48, 105 52, ΑΘΗΝΑ	210 5237759	<a href="mailto:apply_prevention@eopae.gr">apply_prevention@eopae.gr</a>
ΠΑΤΡΑ	ΓΡΑΦΕΙΟ ΠΡΟΛΗΨΗΣ ΚΑΙ ΕΝΗΜΕΡΩΣΗΣ ΠΑΤΡΑΣ	ΦΩΚΑΙΑΣ 26, 262 26, ΠΑΤΡΑ	2610 343400 2610 323606	<a href="mailto:prevention_patra@eopae.gr">prevention_patra@eopae.gr</a>
ΑΛΕΞΑΝΔΡΟΥΠΟΛΗ	ΓΡΑΦΕΙΟ ΠΡΟΛΗΨΗΣ ΚΑΙ ΕΝΗΜΕΡΩΣΗΣ ΑΛΕΞΑΝΔΡΟΥΠΟΛΗΣ	ΤΟΥΝΤΖΑΣ 100, 681 00, ΑΛΕΞΑΝΔΡΟΥΠΟΛΗ	25510 89595	<a href="mailto:prevention_alexandroupoli@eopae.gr">prevention_alexandroupoli@eopae.gr</a>
ΘΕΣΣΑΛΟΝΙΚΗ	ΤΜΗΜΑ ΠΡΟΛΗΨΗΣ ΚΑΙ ΕΝΗΜΕΡΩΣΗΣ ΘΕΣΣΑΛΟΝΙΚΗΣ	ΕΥΡΙΠΙΔΟΥ 16, 546 35, ΘΕΣΣΑΛΟΝΙΚΗ	2310 215505	<a href="mailto:prevention_thess@eopae.gr">prevention_thess@eopae.gr</a>
ΒΟΛΟΣ	ΤΜΗΜΑ ΠΡΟΛΗΨΗΣ ΚΑΙ ΕΝΗΜΕΡΩΣΗΣ ΒΟΛΟΥ	ΓΕΩΡΓΙΟΥ ΚΑΡΤΑΛΗ 48, 383 33, ΒΟΛΟΣ	24210 77055	<a href="mailto:prevention_volos@eopae.gr">prevention_volos@eopae.gr</a>

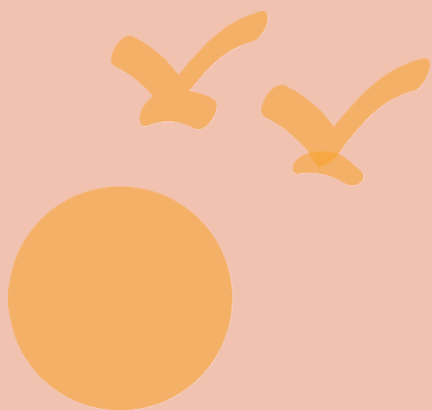
ΤΡΙΚΑΛΑ	ΓΡΑΦΕΙΟ ΠΡΟΛΗΨΗΣ ΚΑΙ ΕΝΗΜΕΡΩΣΗΣ ΤΡΙΚΑΛΩΝ	ΑΓΙΟΥ ΝΙΚΟΛΑΟΥ 10, 421 00, ΤΡΙΚΑΛΑ	24310 29921	<a href="mailto:prevention_trikala@eopae.gr">prevention_trikala@eopae.gr</a>
ΧΙΟΣ	ΓΡΑΦΕΙΟ ΠΡΟΛΗΨΗΣ ΚΑΙ ΕΝΗΜΕΡΩΣΗΣ ΧΙΟΥ	ΚΟΝΤΟΓΙΑΝΝΗ 6, 821 31, ΧΙΟΣ	22710 83027	<a href="mailto:prevention_chios@eopae.gr">prevention_chios@eopae.gr</a>
ΚΕΡΚΥΡΑ	ΓΡΑΦΕΙΟ ΠΡΟΛΗΨΗΣ ΚΑΙ ΕΝΗΜΕΡΩΣΗΣ ΚΕΡΚΥΡΑΣ	ΠΛ.ΧΡΗΣΤΟΥ ΤΣΙΡΙΓΩΤΗ 2, 491 00 ΚΕΡΚΥΡΑ	2661 361122	<a href="mailto:prevention_kerkyra@eopae.gr">prevention_kerkyra@eopae.gr</a>
ΗΡΑΚΛΕΙΟ ΚΡΗΤΗΣ	ΓΡΑΦΕΙΟ ΠΡΟΛΗΨΗΣ ΚΑΙ ΕΝΗΜΕΡΩΣΗΣ ΗΡΑΚΛΕΙΟΥ	ΒΑΣΙΛΕΙΟΥ ΣΜΠΩΚΟΥ 6 (2ος ΟΡΟΦΟΣ), 713 06, ΗΡΑΚΛΕΙΟ	2810 261026 2810 261126	<a href="mailto:prevention_iraklio@eopae.gr">prevention_iraklio@eopae.gr</a>
ΡΑΦΗΝΑ	ΓΡΑΦΕΙΟ ΠΡΟΛΗΨΗΣ ΚΑΙ ΕΝΗΜΕΡΩΣΗΣ ΡΑΦΗΝΑΣ	25ο ΧΛΜ ΛΕΩΦ.ΜΑΡΑΘΩΝΟΣ, 190 09, ΡΑΦΗΝΑ	22940 79900	<a href="mailto:prevention_rafina@eopae.gr">prevention_rafina@eopae.gr</a>
ΑΘΗΝΑ	ΓΡΑΦΕΙΟ ΠΡΟΛΗΨΗΣ ΚΑΙ ΕΝΗΜΕΡΩΣΗΣ ΙΛΙΟΥ	ΚΑΛΧΟΥ 39 & ΑΙΑΝΤΟΣ, 131 22, ΑΘΗΝΑ	210 2630454	<a href="mailto:prevention_ilion@eopae.gr">prevention_ilion@eopae.gr</a>
ΑΘΗΝΑ	ΤΜΗΜΑ ΠΡΟΛΗΨΗΣ ΚΑΙ ΕΝΗΜΕΡΩΣΗΣ ΑΘΗΝΑΣ	ΤΣΑΜΑΔΟΥ 7, 106 83, ΕΞΑΡΧΕΙΑ	210 9212304 210 9212961	<a href="mailto:prevention_athens@eopae.gr">prevention_athens@eopae.gr</a>
ΠΕΙΡΑΙΑΣ	ΤΜΗΜΑ ΠΡΟΛΗΨΗΣ ΚΑΙ ΕΝΗΜΕΡΩΣΗΣ ΠΕΙΡΑΙΑ	ΟΔ. ΑΝΔΡΟΥΤΣΟΥ 63, 185 32, ΠΕΙΡΑΙΑΣ	210 4221061	<a href="mailto:prevention_pireaus@eopae.gr">prevention_pireaus@eopae.gr</a>

ΑΘΗΝΑ	ΚΙΝΗΤΗ ΜΟΝΑΔΑ ΕΝΗΜΕΡΩΣΗΣ ΕΦΗΒΩΝ ΣΤΗΝ ΑΤΤΙΚΗ – ΓΡΑΦΕΙΟ	ΟΔ. ΑΝΔΡΟΥΤΣΟΥ 63, 185 32, ΑΘΗΝΑ	6985 196650	<a href="mailto:mobile_youth_athens@eopae.gr">mobile_youth_athens@eopae.gr</a> <a href="mailto:kinitimonadaenimerosis@gmail.com">kinitimonadaenimerosis@gmail.com</a>
ΑΘΗΝΑ	ΔΙΕΥΘΥΝΣΗ ΘΕΡΑΠΕΥΤΙΚΩΝ ΠΡΟΓΡΑΜΜΑΤΩΝ ΣΩΦΡΟΝΙΣΤΙΚΩΝ ΚΑΤΑΣΤΗΜΑΤΩΝ	ΣΟΥΡΜΕΛΗ 4-6, 104 39, ΑΘΗΝΑ	210 8257440 2108257450	<a href="mailto:dprison@eopae.gr">dprison@eopae.gr</a>
ΑΘΗΝΑ	ΓΡΑΦΕΙΟ ΔΙΑΛΕΙΤΟΥΡΓΙΚΟΤΗΤΑΣ	ΣΟΥΡΜΕΛΗ 4-6, 104 39, ΑΘΗΝΑ	210 8257440 210 8257450	<a href="mailto:dprison_interop@eopae.gr">dprison_interop@eopae.gr</a>
ΑΘΗΝΑ	ΤΜΗΜΑ ΘΕΡΑΠΕΥΤΙΚΩΝ ΠΡΟΓΡΑΜΜΑΤΩΝ ΣΩΦΡΟΝΙΣΤΙΚΩΝ ΚΑΤΑΣΤΗΜΑΤΩΝ ΓΙΑ ΕΝΗΛΙΚΕΣ	ΣΟΥΡΜΕΛΗ 4-6, 104 39, ΑΘΗΝΑ	210 8257440 210 8257450	<a href="mailto:prison_adults@eopae.gr">prison_adults@eopae.gr</a>
ΑΘΗΝΑ	ΤΜΗΜΑ ΘΕΡΑΠΕΥΤΙΚΩΝ ΠΡΟΓΡΑΜΜΑΤΩΝ ΣΩΦΡΟΝΙΣΤΙΚΩΝ ΚΑΤΑΣΤΗΜΑΤΩΝ ΓΙΑ ΕΦΗΒΟΥΣ	ΣΟΥΡΜΕΛΗ 4-6, 104 39, ΑΘΗΝΑ	210 8257440 210 8257450	<a href="mailto:prison_youth@eopae.gr">prison_youth@eopae.gr</a>
ΠΑΤΡΑ	ΜΟΘΕ ΚΑΤΑΣΤΗΜΑΤΟΣ ΚΡΑΤΗΣΗΣ ΠΑΤΡΑΣ - ΤΜΗΜΑ		2610 242229	<a href="mailto:mothe_agstefanos@eopae.gr">mothe_agstefanos@eopae.gr</a>
ΘΕΣΣΑΛΟΝΙΚΗ	ΘΕΡΑΠΕΥΤΙΚΗ ΚΟΙΝΟΤΗΤΑ ΣΤΟ ΣΩΦΡΟΝΙΣΤΙΚΟ ΚΑΤΑΣΤΗΜΑ ΔΙΑΒΑΤΩΝ - ΤΜΗΜΑ		2310 752228	<a href="mailto:tc_diavaton@eopae.gr">tc_diavaton@eopae.gr</a>
ΘΕΣΣΑΛΟΝΙΚΗ	ΚΕΝΤΡΟ ΥΠΟΔΟΧΗΣ ΚΑΙ ΕΠΑΝΕΝΤΑΞΗΣ ΑΠΟΦΥΛΑΚΙΣΜΕΝΩΝ ΘΕΣΣΑΛΟΝΙΚΗΣ – ΓΡΑΦΕΙΟ		2310 544939	<a href="mailto:intergration_thess@eopae.gr">intergration_thess@eopae.gr</a>

ΘΕΣΣΑΛΟΝΙΚΗ	ΣΥΜΒΟΥΛΕΥΤΙΚΟ ΚΕΝΤΡΟ ΚΡΑΤΟΥΜΕΝΩΝ ΘΕΣΣΑΛΟΝΙΚΗΣ – ΓΡΑΦΕΙΟ		2310 544939	<a href="mailto:prison_thess@eopae.gr">prison_thess@eopae.gr</a>
ΘΕΣΣΑΛΟΝΙΚΗ	ΠΡΟΓΡΑΜΜΑ ΥΠΟΣΤΗΡΙΞΗΣ ΟΙΚΟΓΕΝΕΙΑΣ ΚΑΙ ΓΟΝΕΪΚΗΣ ΣΤΗΡΙΞΗΣ ΘΕΣΣΑΛΟΝΙΚΗΣ - ΓΡΑΦΕΙΟ		2310 544976	<a href="mailto:familyprogram_thess_office@eopae.gr">familyprogram_thess_office@eopae.gr</a>
ΛΑΡΙΣΑ	ΣΥΜΒΟΥΛΕΥΤΙΚΟ ΚΕΝΤΡΟ ΚΡΑΤΟΥΜΕΝΩΝ ΛΑΡΙΣΑΣ - ΓΡΑΦΕΙΟ		2410 555050	<a href="mailto:prison_larisa@eopae.gr">prison_larisa@eopae.gr</a>
ΘΗΒΑ	ΣΥΜΒΟΥΛΕΥΤΙΚΟ ΚΕΝΤΡΟ ΚΑΙ ΘΕΡΑΠΕΥΤΙΚΗ ΚΟΙΝΟΤΗΤΑ ΚΡΑΤΟΥΜΕΝΩΝ ΘΗΒΑΣ - ΤΜΗΜΑ		22620 72152	<a href="mailto:prison_thiva@eopae.gr">prison_thiva@eopae.gr</a>
ΛΙΒΑΔΕΙΑ	ΣΥΜΒΟΥΛΕΥΤΙΚΟ ΚΕΝΤΡΟ ΚΡΑΤΟΥΜΕΝΩΝ ΛΙΒΑΔΕΙΑΣ – ΓΡΑΦΕΙΟ		22610 81032	<a href="mailto:prison_livadia@eopae.gr">prison_livadia@eopae.gr</a>
ΑΜΦΙΣΣΑ	ΣΥΜΒΟΥΛΕΥΤΙΚΟ ΚΕΝΤΡΟ ΚΡΑΤΟΥΜΕΝΩΝ ΑΜΦΙΣΣΑΣ – ΓΡΑΦΕΙΟ		22611 81032	<a href="mailto:prison_amfisa@eopae.gr">prison_amfisa@eopae.gr</a>
ΜΑΛΑΝΔΡΙΝΟ	ΣΥΜΒΟΥΛΕΥΤΙΚΟ ΚΕΝΤΡΟ ΚΡΑΤΟΥΜΕΝΩΝ ΜΑΛΑΝΔΡΙΝΟΥ – ΓΡΑΦΕΙΟ		22612 81032	<a href="mailto:prison_malandrinoy@eopae.gr">prison_malandrinoy@eopae.gr</a>
ΚΕΡΚΥΡΑ	ΣΥΜΒΟΥΛΕΥΤΙΚΟ ΚΕΝΤΡΟ ΚΡΑΤΟΥΜΕΝΩΝ ΚΕΡΚΥΡΑΣ - ΓΡΑΦΕΙΟ		26610 45600 26613 61163	<a href="mailto:prison_kerkyra@eopae.gr">prison_kerkyra@eopae.gr</a>
ΗΡΑΚΛΕΙΟ ΚΡΗΤΗΣ	ΣΥΜΒΟΥΛΕΥΤΙΚΟ ΚΕΝΤΡΟ ΚΡΑΤΟΥΜΕΝΩΝ ΗΡΑΚΛΕΙΟΥ - ΓΡΑΦΕΙΟ		2810 261026	<a href="mailto:prison_iraklio@eopae.gr">prison_iraklio@eopae.gr</a>

ΧΑΝΙΑ	ΣΥΜΒΟΥΛΕΥΤΙΚΟ ΚΕΝΤΡΟ ΚΡΑΤΟΥΜΕΝΩΝ ΧΑΝΙΩΝ - ΓΡΑΦΕΙΟ		28210 87040	<a href="mailto:prison_chania@eopae.gr">prison_chania@eopae.gr</a>
ΛΑΣΙΘΙ	ΣΥΜΒΟΥΛΕΥΤΙΚΟ ΚΕΝΤΡΟ ΚΡΑΤΟΥΜΕΝΩΝ ΑΓΙΟΥ ΝΙΚΟΛΑΟΥ – ΓΡΑΦΕΙΟ		28410 22981	<a href="mailto:prison_agnikolaos@eopae.gr">prison_agnikolaos@eopae.gr</a>
ΑΘΗΝΑ	ΜΟΘΕ ΚΑΤΑΣΤΗΜΑΤΟΣ ΚΡΑΤΗΣΗΣ ΚΟΡΥΔΑΛΛΟΥ - ΤΜΗΜΑ		210 4955393	<a href="mailto:mothe_korydallos@eopae.gr">mothe_korydallos@eopae.gr</a>
ΑΘΗΝΑ	ΣΥΜΒΟΥΛΕΥΤΙΚΟ ΚΕΝΤΡΟ ΚΑΙ ΘΕΡΑΠΕΥΤΙΚΗ ΚΟΙΝΟΤΗΤΑ ΚΡΑΤΟΥΜΕΝΩΝ ΚΟΡΥΔΑΛΛΟΥ ΚΑΙ ΑΥΛΩΝΑ - ΤΜΗΜΑ		210 3847700	<a href="mailto:prison_korydallos@eopae.gr">prison_korydallos@eopae.gr</a>
ΑΘΗΝΑ	ΣΥΜΒΟΥΛΕΥΤΙΚΟ ΚΕΝΤΡΟ ΚΡΑΤΟΥΜΕΝΩΝ ΑΝΔΡΩΝ ΚΟΡΥΔΑΛΛΟΥ - ΓΡΑΦΕΙΟ		210 4966638 210 4976241	<a href="mailto:prison_men_korydallos@eopae.gr">prison_men_korydallos@eopae.gr</a>
	ΣΥΜΒΟΥΛΕΥΤΙΚΟ ΚΕΝΤΡΟ ΕΦΗΒΩΝ ΑΥΛΩΝΑ- ΓΡΑΦΕΙΟ			<a href="mailto:counseling_avlona@eopae.gr">counseling_avlona@eopae.gr</a>
ΑΘΗΝΑ	ΣΥΜΒΟΥΛΕΥΤΙΚΟ ΚΕΝΤΡΟ ΚΡΑΤΟΥΜΕΝΩΝ ΓΥΝΑΙΚΩΝ ΚΟΡΥΔΑΛΛΟΥ – ΓΡΑΦΕΙΟ		210 4942626	<a href="mailto:prison_women_korydallos@eopae.gr">prison_women_korydallos@eopae.gr</a>
ΑΘΗΝΑ	ΚΕΝΤΡΟ ΥΠΟΔΟΧΗΣ ΚΑΙ ΕΠΑΝΕΝΤΑΞΗΣ ΑΠΟΦΥΛΑΚΙΣΜΕΝΩΝ ΑΘΗΝΑΣ – ΤΜΗΜΑ		210 3847700	<a href="mailto:afterprison_athens@eopae.gr">afterprison_athens@eopae.gr</a>

ΑΘΗΝΑ	ΠΡΟΓΡΑΜΜΑ ΥΠΟΣΤΗΡΙΞΗΣ ΟΙΚΟΓΕΝΕΙΑΣ ΚΑΙ ΓΟΝΕΪΚΗΣ ΣΤΗΡΙΞΗΣ ΚΡΑΤΟΥΜΕΝΩΝ ΑΤΤΙΚΗΣ – ΤΜΗΜΑ		210 8847752	<a href="mailto:family_prison@eopae.gr">family_prison@eopae.gr</a>
-------	--	--	-------------	--



**ΕΛΛΗΝΙΚΗ ΔΗΜΟΚΡΑΤΙΑ**  
**ΥΠΟΥΡΓΕΙΟ ΚΟΙΝΩΝΙΚΗΣ ΣΥΝΟΧΗΣ**  
**& ΟΙΚΟΓΕΝΕΙΑΣ**  
ΓΕΝΙΚΗ ΓΡΑΜΜΑΤΕΙΑ ΙΣΟΤΗΤΑΣ  
& ΑΝΘΡΩΠΙΝΩΝ ΔΙΚΑΙΩΜΑΤΩΝ